

CBSE Class 10 Hindi Answer Key 2025 PDF - GetMyUni

Unseen Passage:

(अपठित बोध)

1. निम्नलिखित गद्यांश को ध्यानपूर्वक पढ़कर पूछे गए प्रश्नों के उत्तर लिखिए :

माता-पिता द्वारा प्रदत्त संस्कार जीवनभर संतान के साथ रहते हैं। वे पालक हैं, पोषक हैं, साथ ही रक्षक भी हैं। घर-परिवार की जिम्मेदारियों को कुशलता से निभाने का दायित्व उनके कंधों पर ही है।

जीवन में अनुशासन रखना कठिन कार्य है, इसमें व्यक्ति को आराम नहीं मिलता। किसी को भी अनुशासित रहना अर्थात् बंधे हुए जीना पसन्द नहीं आता। लेकिन सच्चाई यही है कि बिना अनुशासन के जीवन में संतुलन नहीं रह पाता और हम अपने लक्ष्य से भटक जाते हैं। इस बात को पतंग के उदाहरण से समझ सकते हैं। एक उड़ती हुई पतंग आसमान पर तब तक राज करती है, जब तक वह डोर से बंधी है। कट जाने पर वह अपना अस्तित्व खो देती है। हमारे जीवन में अनुशासन की यह डोर माता-पिता के हाथों में रहती है। वे ही जीवन को अनुशासित करते हैं। जो बच्चे अनुशासित जीवन जीते हैं, वे आगे जाकर सफल व्यक्ति बन जाते हैं।

Q.1

(I) निम्नलिखित कथन तथा कारण को ध्यानपूर्वक पढ़िए। दिए गए विकल्पों में से सही विकल्प चुनिए और उत्तर लिखिए।

- कथन : रिश्तों की गरिमा, अनुशासन, ताल-मेल और प्रेम परिवार के लिए अपेक्षित है।
- कारण : वही सुखी जीवन का रहस्य है।

विकल्प :

- (A) कथन और कारण दोनों गलत हैं।
- (B) कथन सही है, लेकिन कारण गलत है।
- (C) कथन सही है और कारण उसकी सही व्याख्या है।
- (D) कथन गलत है, किंतु कारण सही है।

Ans: Option C (कथन सही है और कारण उसकी सही व्याख्या है)

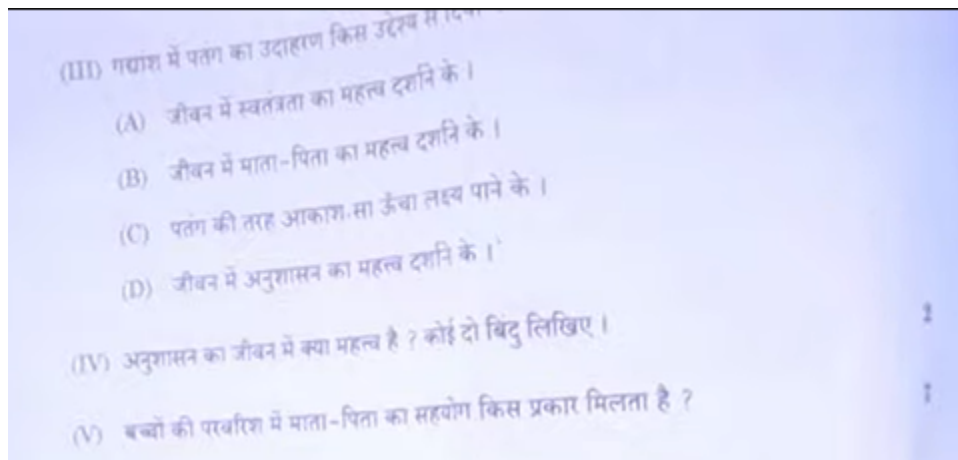
Q.2

(II) जीवन को परिपक्व बनाता है

- (A) जीवन संघर्ष
- (B) माता-पिता का मार्गदर्शन
- (C) गुरु के दिशा-निर्देश
- (D) मित्रों का साथ

Ans: Option B (माता पिता का मार्गदर्शन)

Q.3



Ans: Option D (जीवन में अनुशासन के महत्व दर्शन के लिए)

(IV) अनुशासन का जीवन में क्या महत्व है? दो बिंदु लिखिए

Ans:

1. अनुशासन से जीवन सफल होता है
2. अनुशासन से हमें लक्ष्य की प्राप्ति होती है

(V) बच्चों की परवरिश में माता पिता का सहयोग किस प्रकार मिलता है?

Ans: बच्चों की परवरिश में माता पिता के सहयोग से सही दिशा मिलती है और सही मार्गदर्शन होता है। साथ ही जीवन में सफलता मिलती है और कठिन परिस्थितियों में मदद मिलती है। हम किसी भी परिस्थिति में उनकी मदद से सही निर्णय ले सकते हैं

Q.2 Unseen Passage 2:

(I)

2. निम्नलिखित गद्यांश को ध्यानपूर्वक पढ़कर पूछे गए प्रश्नों के उत्तर लिखिए :

1

धरती के भीतर होने वाले कंपन कई बार नदियों का मार्ग बदल चुके हैं। ऐसे में नदी कभी-कभी अपने मूल स्थान से मीलों दूर चली जाती है। इससे तटवर्ती नगरों-महानगरों के निर्माण तो ध्वस्त होते ही हैं, एक बड़े परिक्षेत्र की कृषि योग्य भूमि भी जलमग्न हो जाती है। अपने सबसे घातक और विनाशकारी रूप में आने वाला भूकंप सड़कों, राजमार्गों को तोड़ते हुए पूरे परिदृश्य को मौलिक रूप से बदलने के साथ ही, नई-नई झीलें भी बना सकता है। विश्व में अनेक ऐसे क्षेत्र हैं जहाँ भूकंप की दृष्टि से संवेदनशील इलाकों में घनी आबादी बसती है और नदियाँ भी बहती हैं। वहाँ गंभीर संकट मुँह बाएँ खड़ा है। यह जोखिम भरी स्थिति है।

जब धरती की सतह के भीतर टेक्टोनिक प्लेटें एक-दूसरे के विरुद्ध घिसती हैं या खिसकती हैं, तो वे कंपन पैदा करती हैं और धरती पर भूकंप आता है, और जब इसका केन्द्र नदी के करीब होता है तो अनेक बार नदी अपना रास्ता बदल देती है, भारी तबाही लाती है। चीन, भारत और जापान में आया भूकंप इसका प्रत्यक्ष उदाहरण है जो जान-माल की हानि का कारण बना।

नदी के बदलावों के प्रति संवेदनशील क्षेत्रों में विकास को सीमित कर, बाढ़ के मैदानों को खुली जगह या कृषि भूमि में वर्गीकृत कर विज्ञान और सतर्कता से इनका सामना किया जा सकता है।

4/5/1

4

(I) निम्नलिखित कथन तथा कारण को ध्यानपूर्वक पढ़िए। दिए गए विकल्पों में से कोई एक सही विकल्प चुनकर लिखिए।

1

- कथन : भूकंप की दृष्टि से संवेदनशील क्षेत्रों में घनी आबादी का बसना जोखिमपूर्ण है।
- कारण : प्राकृतिक आपदा के समय जान-माल की रक्षा करना चुनौतीपूर्ण कार्य है।

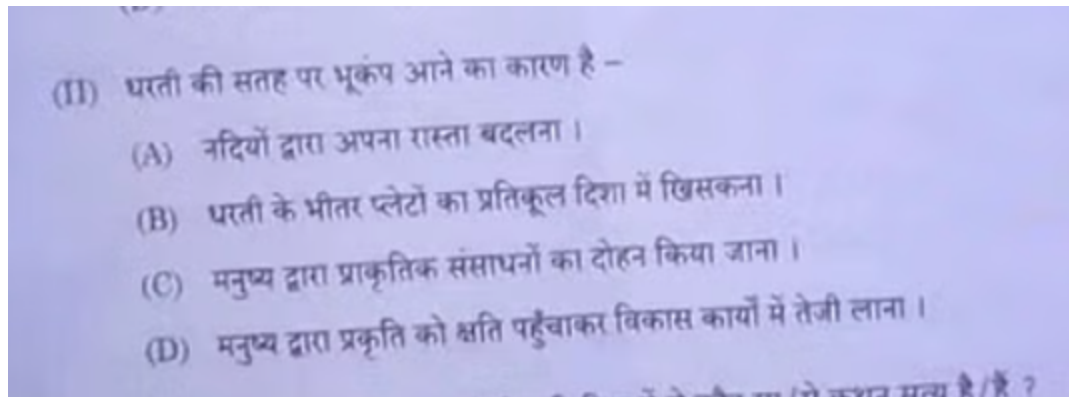
विकल्प :

- (A) कथन सही है और कारण उसकी सही व्याख्या है।
- (B) कथन गलत है, किन्तु कारण सही है।
- (C) कथन सही है, लेकिन कारण गलत है।
- (D) कथन और कारण दोनों ही गलत हैं।

I)

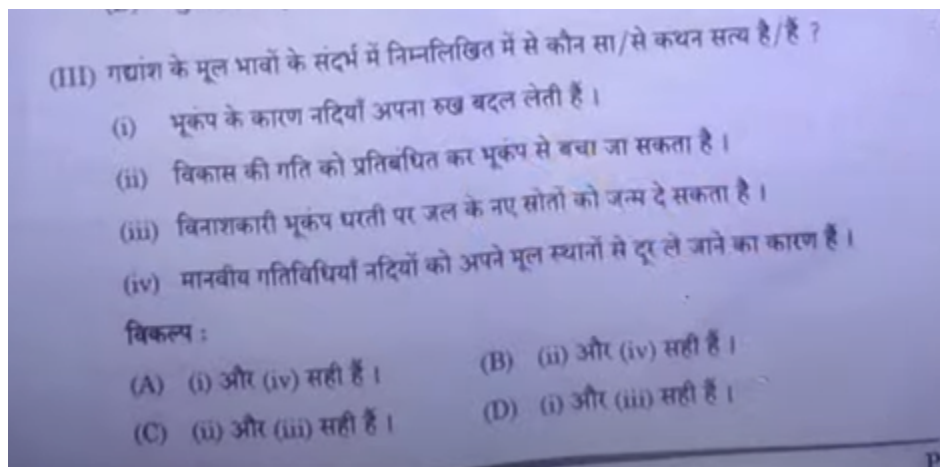
Ans: Option C (कथन सही है और कारण उसकी सही व्याख्या है)

(II)



Ans: Option B (धरती के भीतर प्लेटों का प्रतिकूल दिशा में खिसकना)

(III)



Ans: Option A ((i) और (iv) सही हैं)

(IV) भूकंप के कारण नदी मार्ग कैसे बदलते हैं?

Ans: भूकंप के कारण नदियों के तल में कंपन होता है, जिससे नदी का मार्ग बदल जाता है.

(V) धरती के भीतर उठने वाले कम्पन को क्या कहते हैं? और उसके क्या परिणाम होते हैं?

Ans: भूकम्प या भूचाल पृथ्वी की सतह के हिलने को कहते हैं। यह पृथ्वी के स्थलमण्डल (लिथोस्फ़ीयर) में ऊर्जा के अचानक मुक्त हो जाने के कारण उत्पन्न होने वाली भूकम्पीय तरंगों की वजह से होता है।

Q.3

3. निर्देशानुसार 'पदबंध' पर आधारित पाँच प्रश्नों में से किन्हीं चार प्रश्नों के उत्तर लिखिए : 4×1=4
- (क) 'पीटी साहब नीली-पीली झंडियाँ हाथों में पकड़वाते थे।' – वाक्य में से विशेषण पदबंध चुनकर लिखिए।
- (ख) 'लाल टोपी वाला एक सिपाही चला आ रहा था।' – वाक्य में से संज्ञा पदबंध चुनकर लिखिए।
- (ग) 'रामदुलारी खाना परोस रही थी।' – वाक्य में रेखांकित पदबंध का भेद लिखिए।
- (घ) 'हम सभी रोते-बिलखते स्कूल जाया करते थे।' – वाक्य में रेखांकित पदबंध का भेद बताते हुए कारण भी स्पष्ट कीजिए।
- (ङ) अव्यय पदबंध किसी भी वाक्य में क्या कार्य करते हैं ?

(I) नीली पीली

(II) लाल टोपी वाला एक सिपाही

(III) परोस रही थी

(IV) रोते बिलखते

(V) अव्यय पदबंध, वाक्य में अव्यय का काम करते हैं। किसी भी कार्य को दो या अधिक पदबंध मिल ले करते हैं तो अव्यय पदबंध कहते हैं।

Q.4

4. निर्देशानुसार 'रचना के आधार पर वाक्य-रूपांतरण' पर आधारित पाँच प्रश्नों में से किन्हीं चार प्रश्नों के उत्तर लिखिए : 4×1=4
- (क) 'वामीरो का दुख उसे और गहरा कर रहा था।' – रचना की दृष्टि से वाक्य-भेद बताइए।
- (ख) संयुक्त वाक्य को साधारण वाक्य में किस प्रकार रूपांतरित किया जाता है, लिखिए।
- (ग) 'तताँरा की तलवार लोगों के लिए विलक्षण रहस्य थी।' – मिश्र वाक्य में रूपांतरित कीजिए।
- (घ) 'जुलूस धर्मतल्ले के मोड़ पर पहुँचा और टूट गया।' – सरल वाक्य में रूपांतरित कीजिए।
- (ङ) 'पतंग की डोर पकड़कर बड़े भाई साहब बेतहाशा हॉस्टल की ओर दौड़े।' – संयुक्त वाक्य में रूपांतरित कीजिए।

(I) संयुक्त वाक्य

(II) संयुक्त वाक्य को सरल वाक्य में बदलने के लिए, वाक्यों को जोड़ने वाले अव्यय या योजक शब्दों को हटा दिया जाता है।

(III) ततार्रा की जो तलवार थी वो लोगों के झूठ एक रहस्य थी ।

(IV) जुलूस धर्मस्थल के मोड़ पर पहुंच कर टूट गया ।

(V) बड़े भाई साहब ने पतंग की डोर पकड़ी और हॉस्टल की तरफ बेताहाशा दौड़े



GETMYUNI