

Paper:	SANTHALI
Set Name:	SNT01
Exam Date:	24 Aug 2022
Exam Shift:	2
Language:	Other

Section:	SANTHALI
Item No:	1
Question ID:	1108051
Question Type:	MCQ

लातार रे एम आकात् अवतरण मोने लागाव कातेन पाडहाव मे आर कुकली लेखा 1 खोन 6 हाबिच् रेयाक् तेला एम मे।
laTar re em akaD owToron mone lagaw kaTen pazhaw me ar kukli lekHa 1 kHon 6 ha.bij reyag Tela em me|

संताली साँवहेत् रेयाक् जाड तेत् दो गाथनी कान गया। नोआ ताला रे सेरेज आर ओनोडहे हिजुक् काना। चेदाक् बाड नोआ रे सानामाक् जामोक् काना। ओत आर सिरजोन रेयाक् काथाए नोआ पुरी आर हाना पुरी रेयाक् तोजबिज मेनाक्आ, मारे हापडाम कोवाक् नागाम रेबेत् मेनाक्आ साँवते रेंगेच् तेताड साक्हाव तुलुच् नोआ धुडी-धारती रे टुण्डाड इदीय रेयाक् उसकुर मेनाक्आ। गार मुहिम रे हो मुलुच्-मुलुच् लान्दाय तुलुच् कामी इदीय रेयाक् दिल आर दाडे जामोक्आ। सानाम लेकानाक् आनाट को गोक् गिडीय रेयाक् भोरसा गाथनी साँवहेत् रे जामोक्आ। सेरेज से ओनोडहे मानवाँवाक् मोने ओन्तोर रेयाक् आडाड काना। जोतो लेकान 'भाव' सोदोरोक्आ। नोआ इयाते गाथनी दो साँवता रेयाक् आरसी हो को मेताक्आ। नोआ बिचार ते आरी बान्धी लेखान होड सेरेज आर संताली ओनोडहे दो संताल साँवता रेयाक् आरसी कान गया मेनतेम पतियाड कोक् गया। नोक्ओय बो जेल एत् गया जे संताली गाथनी साँवता रेयाक् दिसाम रेयाक् आर जुग रेयाक् आरसी होय आकाना नित् हो संताली गाथनी साँवहेत् हाँस गे हारा-बुरुक् काना।

sNTali saNwheND reyag jaf TeD Do ga.THni kan geya| nowa Tala re sereq ar onozheN hijug kana| ceDag baf nowa re sanamag qamog kana| o Tar sirjOn reyag kaTHa nowa puri ar hana puri reyag Tojxbijx menag-a, mare hapzam kowag nagam rebeD menag-a| saNwTe reNgej TeTaf saghaw Tuluj lanDay Tuluj nowa DHuzi DHa.rTi js tuNda.f iDiy reyag uskur menag-a| ga.r muhim re hoN muluj-muluj laNDay Tuluj ka.mi iDiy reyag Dil ar Daze qampg-A| sanam lekanag anat ko gog gidiy reyag bHorsa gaTHni saNwhsND re qamlg-a| sereq se onozheN manwkNwkg mone onTor reyag azaF kana| joTo lekan bHaw soDor menag-a| nowa iyqTe ga.THni Do sANwTa reyag a.rsi hoN ko meTaG-a| nowa bica.r Te a.ri ba.NDHi lekHan hoz sereq ar sNTali onozheN Do sNTal saNwTa reyag a.rsi kan geya men Tem pa.Tiyaw kog geya| noNgonNy bo qel eD geya je sNTali gaTHni saNwTa reyag Disa.m reyag ar jugx reyag a.rsi hoy akana niD hoN ga.THni saNwheND ha.Ns ge hara-burug kana|

गाथनी रे चेत् तोजबिज मेनाक्आ?
gaTHni re ceD Tojxbijx menag-a?

(1) धारती आर सिरजोन रेयाक् - DHa.rTi ar sirjOn reyag
(2) नोआ पुरी आर हानापुरी रेयाक् - nowa puri ar hanapuri reyag
(3) दिल आर दाडे रेयाक् - Dil ar Daze reyag
(4) गार आर मुहिम रेयाक् - gar ar muhim reyag

A:	1
B:	2
C:	3
D:	4

Section:	SANTHALI
Item No:	2
Question ID:	1108052
Question Type:	MCQ

लातार रे एम आकात् अवतरण मोने लागाव कातेन पाड़हाव मे आर कुकली लेखा 1 खोन 6 हाबिच रेयाक् तेला एम मे।
laTar re em akaD owToron mone lagaw kaTen pazhaw me ar kukli lekHa 1 kHon 6 ha.bij reyag Tela em mel

संताली साँवहेत् रेयाक् जाड तेत् दो गाथनी कान गया। नोआ ताला रे सेरेज आर ओनोड़हे हिजुक् काना। चेदाक् बाड नोआ रे सानामाक् जामोक् काना। ओत आर सिरजोन रेयाक् काथाए नोआ पुरी आर हाना पुरी रेयाक् तोजबिज मेनाक्आ, मारे हापडाम कोवाक् नागाम रेबेत् मेनाक्आ साँवते रेगेच् तेताड साक्हाव तुलुच् नोआ धुड़ी-धारती रे टुण्डाड इदीय रेयाक् उसकुर मेनाक्आ। गार मुहम रे हो मुलुच्-मुलुच् लान्दाय तुलुच् कामी इदीय रेयाक् दिल आर दाडे जामोक्आ। सानाम लेकानाक् आनाट को गोक् गिडीय रेयाक् भोरसा गाथनी साँवहेत् रे जामोक्आ। सेरेज से ओनोड़हे मानवाँवाक् मोने ओन्तोर रेयाक् आडाड काना। जोतो लेकान 'भाव' सोदोरोक्आ। नोआ इयाते गाथनी दो साँवता रेयाक् आरसी हो को मेताक्आ। नोआ बिचार ते आरी बान्धी लेखान होड सेरेज आर संताली ओनोड़हे दो संताल साँवता रेयाक् आरसी कान गया मेनतेम पतियाड कोक् गया। नोक्ओय बो जेल एत् गया जे संताली गाथनी साँवता रेयाक् दिसाम रेयाक् आर जुग रेयाक् आरसी होय आकाना नित् हो संताली गाथनी साँवहेत् हाँस गे हारा-बुरुक् काना।

sNTali saNwheND reyag jaf TeD Do ga.THni kan geya| nowa Tala re sereq ar onozheN hijug kana| ceDag baf nowa re sanamag qamog kana| o Tar sirjOn reyag kaTHa nowa puri ar hana puri reyag Tojxbijx menag-a, mare hapzam kowag nagam rebeD menag-a| saNwTe reNgej TeTaf saghaw Tuluj lanDay Tuluj nowa DHuzi DHa.rTi js tuNda.f iDiy reyag uskur menag-a| ga.r muhim re hoN muluj-muluj laNDay Tuluj ka.mi iDiy reyag Dil ar Daze qampg-A| sanam lekanag anat ko gog gidiy reyag bHorsa gaTHni saNwhsND re qamlg-a| sereq se onozheN manwkNwkg mone onTor reyag azaF kana| joTo lekan bHaw soDor menag-a| nowa iyqTe ga.THni Do sANwTa reyag a.rsi hoN ko meTaG-a| nowa bica.r Te a.ri ba.NDHi lekHan hoz sereq ar sNTali onozheN Do sNTal saNwTa reyag a.rsi kan geya men Tem pa.Tiyaw kog geya| noNgonY bo qel eD geya je sNTali gaTHni saNwTa reyag Disa.m reyag ar jugx reyag a.rsi hoy akana niD hoN ga.THni saNwheND ha.Ns ge hara-burug kana|

Passage:

Question:	ओनोड़हे चेत् काना? onozheN ceD kana? (1) साँवता आरसी काना - saNwTa a.rsi kana (2) कामी पारोम रेयाक् दाडे काना - ka.mi pajom reyag Daze kana (3) मानवाँवाक् ओन्तोर मोने रेयाक् आडाड काना - manwaNwag onTor mone reyag azeF kana (4) टुण्डाड रेयाक् उसकुर काना - tuda.F reyag uskur kana
-----------	---

A:	1
B:	2

C:	3
D:	4

Section:	SANTHALI
Item No:	3
Question ID:	1108053
Question Type:	MCQ

लातार रे एम आकात् अवतरण मोने लागाव कातेन पाड़हाव मे आर कुकली लेखा 1 खोन 6 हाबिच् रेयाक् तेला एम मे।
laTar re em akaD owToron mone lagaw kaTen pazhaw me ar kukli lekHa 1 kHon 6 ha.bij reyag Tela em me|

संताली साँवहेत् रेयाक् जाड तेत् दो गाथनी कान गया। नोआ ताला रे सेरेज आर ओनोड़हे हिजुक् काना। चेदाक् बाड नोआ रे सानामाक् जामोक् काना। ओत आर सिरजोन रेयाक् काथाए नोआ पुरी आर हाना पुरी रेयाक् तोजबिज मेनाक्आ, मारे हापडाम कोवाक् नागाम रेबेत् मेनाक्आ साँवते रेंगेच् तेताड साक्हाव तुलुच् नोआ धुड़ी-धारती रे टुण्डाड इदीय रेयाक् उसकुर मेनाक्आ। गार मुहिय रे हो मुलुच्-मुलुच् लान्दाय तुलुच् कामी इदीय रेयाक् दिल आर दाडे जामोक्आ। सानाम लेकानाक् आनाट को गोक् गिडीय रेयाक् भोरसा गाथनी साँवहेत् रे जामोक्आ। सेरेज से ओनोड़हे मानवाँवाक् मोने ओन्तोर रेयाक् आडाड काना। जोतो लेकान 'भाव' सोदोरोक्आ। नोआ इयाते गाथनी दो साँवता रेयाक् आरसी हो को मेताक्आ। नोआ बिचार ते आरी बांधी लेखान होड सेरेज आर संताली ओनोड़हे दो संताल साँवता रेयाक् आरसी कान गया मेनतेम पातियाड कोक् गया। नोक्ओय बो जेल एत् गया जे संताली गाथनी साँवता रेयाक् दिसाम रेयाक् आर जुग रेयाक् आरसी होय आकाना नित् हो संताली गाथनी साँवहेत् हाँस गे हारा-बुरूक् काना।

sNTali saNwheND reyag jaf TeD Do ga.THni kan geya| nowa Tala re sereq ar onozheN hijug kana| ceDag baf nowa re sanamag qamog kana| o Tar sirjOn reyag kaTHa nowa puri ar hana puri reyag Tojxbijx menag-a, mare hapzam kowag nagam rebeD menag-a| saNwTe reNgej TeTaf saghaw Tuluj lanDay Tuluj nowa DHuzi DHa.rTi js tuNda.f iDiy reyag uskur menag-a| ga.r muhim re hoN muluj-muluj laNDay Tuluj ka.mi iDiy reyag Dil ar Daze qampg-A| sanam lekanag anat ko gog gidiy reyag bHorsa gaTHni saNwhsND re qamlg-a| sereq se onozheN manwkNwkg mone onTor reyag azaF kana| joTo lekan bHaw soDor menag-a| nowa iyqTe ga.THni Do sANwTa reyag a.rsi hoN ko meTaG-a| nowa bica.r Te a.ri ba.NDHi lekHan hoz sereq ar sNTali onozheN Do sNTal saNwTa reyag a.rsi kan geya men Tem pa.Tiyaw kog geya| noNgonY bo qel eD geya je sNTali gaTHni saNwTa reyag Disa.m reyag ar jugx reyag a.rsi hoy akana niD hoN ga.THni saNwheND ha.Ns ge hara-burug kana|

ओका ओजे ते गाथनी दो साँवता रेयाक् आरसी काना?

oka oje Te ga.THni Do saNwTa reyag a.rsi kana?

- (1) सेरेज आर ओनोड़हे इयाते - sereq ar onozheN iya.Te
- (2) बिचार आर आरी बाँधी ते - bica.r a.ri ba.NDHi Te
- (3) साक्हाव दाडे इयाते - saghaw Daze iya.Te
- (4) जोतो लेकान 'भाव' सोदोर ते - joTo lekan 'bHaw' soDor Te

A:	1
B:	2
C:	3
D:	4

Section:	SANTHALI
Item No:	4
Question ID:	1108054
Question Type:	MCQ
Passage:	<p>लातार रे एम आकात् अवतरण मोने लागाव कातेन पाडहाव मे आर कुकली लेखा 1 खोन 6 हाबिच् रेयाक् तेला एम मे। laTar re em akaD owToron mone lagaw kaTen pazhaw me ar kukli lekHa 1 kHon 6 ha.bij reyag Tela em me </p> <p>संताली साँवहेत् रेयाक् जाड तेत् दो गाथनी कान गया। नोआ ताला रे सेरेज आर ओनोडहे हिजुक् काना। चेदाक् बाड नोआ रे सानामाक् जामोक् काना। ओत आर सिरजोन रेयाक् काथाए नोआ पुरी आर हाना पुरी रेयाक् तोजबिज मेनाक्आ, मारे हापडाम कोवाक् नागाम रेबेत् मेनाक्आ साँवते रेंगेच् तेताड साक्हाव तुलुच् नोआ धुडी-धारती रे टुण्डाड इदीय रेयाक् उसकुर मेनाक्आ। गार मुहिय रे हो मुलुच्-मुलुच् लान्दाय तुलुच् कामी इदीय रेयाक् दिल आर दाडे जामोक्आ। सानाम लेकानाक् आनाट को गोक् गिडीय रेयाक् भोरसा गाथनी साँवहेत् रे जामोक्आ। सेरेज से ओनोडहे मानवाँवाक् मोने ओन्तोर रेयाक् आडाड काना। जोतो लेकान 'भाव' सोदोरोक्आ। नोआ इयाते गाथनी दो साँवता रेयाक् आरसी हो को मेताक्आ। नोआ बिचार ते आरी बान्धी लेखान होड सेरेज आर संताली ओनोडहे दो संताल साँवता रेयाक् आरसी कान गया मेनतेम पतियाड कोक् गया। नोक्ओय बो जेल एत् गया जे संताली गाथनी साँवता रेयाक् दिसाम रेयाक् आर जुग रेयाक् आरसी होय आकाना नित् हो संताली गाथनी साँवहेत् हाँस गे हारा-बुरुक् काना। sNTali saNwheND reyag jaf TeD Do ga.THni kan geya nowa Tala re sereq ar onozheN hijug kana ceDag baf nowa re sanamag qamog kana o Tar sirjOn reyag kaTHa nowa puri ar hana puri reyag Tojxbijx menag-a, mare hapzam kowag nagam rebeD menag-a saNwTe reNgej TeTaf saghaw Tuluj lanDay Tuluj nowa DHuzi DHa.rTi js tuNda.f iDiy reyag uskur menag-a ga.r muhim re hoN muluj-muluj laNDay Tuluj ka.mi iDiy reyag Dil ar Daze qamog-A sanam lekanag anat ko gog gidiy reyag bHorsa gaTHni saNwhsND re qamlg-a sereq se onozheN manwkNwkg mone onTor reyag azaF kana joTo lekan bHaw soDor menag-a nowa iyqTe ga.THni Do sANwTa reyag a.rsi hoN ko meTaG-a nowa bica.r Te a.ri ba.NDHi lekHan hoz sereq ar sNTali onozheN Do sNTal saNwTa reyag a.rsi kan geya men Tem pa.Tiyaw kog geya noNgonNy bo qel eD geya je sNTali gaTHni saNwTa reyag Disa.m reyag ar jugx reyag a.rsi hoy akana niD hoN ga.THni saNwheND ha.Ns ge hara-burug kana </p>
Question:	<p>गाथनी साँवहेत् खोन चेत् रेयाक् भोरसा जामोक् काना? ga.THni saNwheND kHon ceD reyag bHorsa qamog kana?</p> <p>(1) आनाट गिडीय रेयाक् - Anat gidiy reyag (2) भाव साहाय रेयाक् - bHaw sahay reyag (3) तेताड चाबाय रेयाक् - TeTaf cabay reyag (4) दाडे साहाय रेयाक् - Daze sahay reyag</p>
A:	1
B:	2
C:	3
D:	4

Question ID: 1108055

Question Type: MCQ

लातार रे एम आकात् अवतरण मोने लागाव कातेन पाडहाव मे आर कुकली लेखा 1 खोन 6 हाबिच् रेयाक् तेला एम मे।

laTar re em akaD owToron mone lagaw kaTen pazhaw me ar kukli lekHa 1 kHon 6 ha.bij reyag Tela em me|

संताली साँवहेत् रेयाक् जाड तेत् दो गाथनी कान गया। नोआ ताला रे सेरेज आर ओनोडहे हिजुक् काना। चेदाक् बाड नोआ रे सानामाक् जामोक् काना। ओत आर सिरजोन रेयाक् काथाए नोआ पुरी आर हाना पुरी रेयाक् तोजबिज मेनाक्आ, मारे हापडाम कोवाक् नागाम रेबेत् मेनाक्आ साँवते रेंगेच् तेताड साक्हाव तुलुच् नोआ धुडी-धरती रे टुण्डाड इदीय रेयाक् उसकुर मेनाक्आ। गार मुहम रे हो मुलुच्-मुलुच् लान्दाय तुलुच् कामी इदीय रेयाक् दिल आर दाडे जामोक्आ। सानाम लेकानाक् आनाट को गोक् गिडीय रेयाक् भोरसा गाथनी साँवहेत् रे जामोक्आ। सेरेज से ओनोडहे मानवाक् मोने ओन्तोर रेयाक् आडाड काना। जोतो लेकान 'भाव' सोदोरोक्आ। नोआ इयाते गाथनी दो साँवता रेयाक् आरसी हो को मेताक्आ। नोआ बिचार ते आरी बान्धी लेखान होड सेरेज आर संताली ओनोडहे दो संताल साँवता रेयाक् आरसी कान गया मेनतेम पतियाड कोक् गया। नोक्ओय बो जेल एत् गया जे संताली गाथनी साँवता रेयाक् दिसाम रेयाक् आर जुग रेयाक् आरसी होय आकाना नित् हो संताली गाथनी साँवहेत् हाँस गे हारा-बुरूक् काना।

sNTali saNwheND reyag jaf TeD Do ga.THni kan geya| nowa Tala re sereq ar onozheN hijug kana| ceDag baf nowa re sanamag qamog kana| o Tar sirjOn reyag kaTHa nowa puri ar hana puri reyag Tojxbijx menag-a, mare hapzam kowag nagam rebeD menag-a| saNwTe reNgej TeTaf saghaw Tuluj lanDay Tuluj nowa DHuzi DHa.rTi js tuNda.f iDiy reyag uskur menag-a| ga.r muhim re hoN muluj-muluj laNDay Tuluj ka.mi iDiy reyag Dil ar Daze qampg-A| sanam lekanag anat ko gog gidiy reyag bHorsa gaTHni saNwhsND re qamlg-a| sereq se onozheN manwkNwkg mone onTor reyag azaF kana| joTo lekan bHaw soDor menag-a| nowa iyqTe ga.THni Do sANwTa reyag a.rsi hoN ko meTaG-a| nowa bica.r Te a.ri ba.NDHi lekHan hoz sereq ar sNTali onozheN Do sNTal saNwTa reyag a.rsi kan geya men Tem pa.Tiyaw kog geya| noNgonY bo qel eD geya je sNTali gaTHni saNwTa reyag Disa.m reyag ar jugx reyag a.rsi hoy akana niD hoN ga.THni saNwheND ha.Ns ge hara-burug kana|

नोवा अवतरण रेयाक् बोहोक् चुतुम बाछाव मे।
nowa obToron reyag bohog quTum bacHaw me|

- (1) होडा साँवहेत् - hoz saNwheND
(2) गाथनी साँवहेत् - ga.THni saNwheND
(3) काहनी साँवहेत् - ka.hni saNwheND
(4) सेरेज साँवहेत् - sereq saNwheND

A: 1

B: 2

C: 3

D: 4

Section: SANTHALI

Item No: 6

Question ID: 1108056

Question Type: MCQ

लातार रे एम आकात् अवतरण मोने लागाव कातेन पाडहाव मे आर कुकली लेखा 1 खोन 6 हाबिच् रेयाक् तेला एम मे।

laTar re em akaD owToron mone lagaw kaTen pazhaw me ar kukli lekHa 1 kHon 6 ha.bij reyag Tela em me|

संताली साँवहेत् रेयाक् जाड तेत् दो गाथनी कान गया। नोआ ताला रे सेरेज आर ओनोडहे हिजुक् काना। चेदाक् बाड नोआ रे सानामाक् जामोक् काना। ओत आर सिरजोन रेयाक् काथाए नोआ पुरी आर हाना पुरी रेयाक् तोजबिज मेनाक्आ, मारे हापडाम कोवाक् नागाम रेबेत् मेनाक्आ साँवते रेंगेच् तेताड साक्हाव तुलुच् नोआ धुडी-धारती रे टुण्डाड इदीय रेयाक् उसकुर मेनाक्आ। गार मुहम रे हो मुलुच्-मुलुच् लान्दाय तुलुच् कामी इदीय रेयाक् दिल आर दाडे जामोक्आ। सानाम लेकानाक् आनाट को गोक् गिडीय रेयाक् भोरसा गाथनी साँवहेत् रे जामोक्आ। सेरेज से ओनोडहे मानवाँवाक् मोने ओन्तोर रेयाक् आडाड काना। जोतो लेकान 'भाव' सोदोरोक्आ। नोआ इयाते गाथनी दो साँवता रेयाक् आरसी हो को मेताक्आ। नोआ बिचार ते आरी बान्धी लेखान होड सेरेज आर संताली ओनोडहे दो संताल साँवता रेयाक् आरसी कान गया मेनतेम पतियाड कोक् गया। नोक्ओय बो जेल एत् गया जे संताली गाथनी साँवता रेयाक् दिसाम रेयाक् आर जुग रेयाक् आरसी होय आकाना नित् हो संताली गाथनी साँवहेत् हाँस गे हारा-बुस्क काना।

sNTali saNwheND reyag jaf TeD Do ga.THni kan geya| nowa Tala re sereq ar onozheN hijug kana| ceDag baf nowa re sanamag qamog kana| o Tar sirjOn reyag kaTHa nowa puri ar hana puri reyag Tojxbijx menag-a, mare hapzam kowag nagam rebeD menag-a| saNwTe reNgej TeTaf saghaw Tuluj lanDay Tuluj nowa DHuzi DHa.rTi js tuNda.f iDiy reyag uskur menag-a| ga.r muhim re hoN muluj-muluj lanDay Tuluj ka.mi iDiy reyag Dil ar Daze qampg-A| sanam lekanag anat ko gog gidiy reyag bHorsa gaTHni saNwhsND re qamlg-a| sereq se onozheN manwkNwkg mone onTor reyag azaF kana| joTo lekan bHaw soDor menag-a| nowa iyqTe ga.THni Do sANwTa reyag a.rsi hoN ko meTaG-a| nowa bica.r Te a.ri ba.NDHi lekHan hoz sereq ar sNTali onozheN Do sNTal saNwTa reyag a.rsi kan geya men Tem pa.Tiyaw kog geya| noNgonNy bo qel eD geya je sNTali gaTHni saNwTa reyag Disa.m reyag ar jugx reyag a.rsi hoy akana niD hoN ga.THni saNwheND ha.Ns ge hara-burug kana|

संताली साँवहेत् रेयाक् जाड तेत् ओका काना?

sNTali saNwheND reyag jaf TeD oka kana?

- (1) सेरेज - sereq
- (2) ओनोडहे - onozheN
- (3) गाथनी - ga.THni
- (4) सिरजोन - sirjOn

A: 1

B: 2

C: 3

D: 4

Section: SANTHALI

Item No: 7

Question ID: 1108057

लातार रे एम आकात् अवतरण मोने लागाव कातेन पाड्हाव मे आर कुकली लेखा 7 खोन 12 हाबिच् रेयाक् तेला एम मे।

laTar re em akaD owToron mone lagaw kaTen pazhaw me ar kukli lekHa 7 kHon 12 ha.bij reyag Tela em me|

नाहाक् मानवाँवाक् गुनांन कामी ह्युक् रे हों साँडेस रेयाक् गाहिर एसेर ह्युक् कान पातियाड आर सोपोरोत् रेयाक् जायगा रे तोरको आर बुद रेयाक् मान ते गे जोगाव अगू आकाना। साँडेस कान गया जाहाँ मानवाँ ओत रेय तेड्गो केत् कोवा। गोनोंड को रे कुकली चिनहा लागाव आकाना। मेनखान निया तेतेत् रेयाक् दोसार पाहटा हों मेनाक्आ। साँडेसानाक् गुनांन दो दिसाम रेयाक् साङ्गिज कोय खाटोया, ओना ते मानवाँ, मानवाँ को ताला रे भेनेगार एत् कोवाय। जाहाँ ते आयमा मारे गोनोंड को नावाँ टेटाय जामेत् काना। जाहाँटाक् रेयाक् गोपोडो हुडिज माराड आतो से साँवता हाबिच् सिमातो ताहेकाना। नितोक् जेलोक् काना जे जेगेत् भोर रे पासनाव इदीक् काना। जाहाँटाक् रेयाक् फोलोन ते जेगेतरियारी काथा रे बाड्ती दाडेय एमाक् काना। लाडहाई माडाड खोन दो आडी बाडिच् मेन को एहोप् एना। बाई-बाई ते आडी मोरमो आनाक् गोनोंड हुय एना। ओना इयाते नोआ मेन बाड गापान काना जे नावाँ गोनोंड रेयाक् उतनाड बाड हुय आकाना। मेनखान निया खाटी गे मेनाक्आ जे नावाँ गोनोंड नुनाक् पासनाव हुय आकाना, जे गोटा गोनोंड बेबोसता ए एम दाडेयाक्आ। आडी गान गे नावाँनाक् दो मारेनाक रेयाक् आरो रुवाड काना।

nahag manwaNwag guna.n ka.mi re hoN saNzes reyag ga.hir eser huyug kan pa. Tiyaw ar soporoD reyaG jayga re Torko ar buDx reyag man Te ge jogaw a.gu Akana| saNzes kan geya jahaN Do manwaN oT rey Tefgo keD kowa| gonof ko re kikli reyag cinha. Lagaw akana| menkHan niya TeTeD reyag Dosar pahata hoN menag-a| saNzesanag guna.n Do Disa.m reyag sa.Fgiq koy kHaToya, ona Te manwaN, manwaN ko Tala re bHenegar eD koway| jahaN Te Ayma mare gonof ko nawaN toHay qameD kana| jahaNtag reyag gopozo hudiq maraf ATo se saNwTa ha.bij sima.To TaheNkana| niTog qelog kana je jegeT bHor re pasnaw iDig kana| jahaNtag reyag pHolon Te jegeTriya.ri kaTHa re ba.zTi Dazey emag kana| la.zha.y mazaf kHon Do a.di ba.zij men ko epob ena| ba.y-ba.y Te a.di mormo anag gonof huy ena| ona iya.Te nowa men gapan kana je nawaN gonof reyag uTna.w baf huy akana| menkHan niya kHa.ti ge menag-a je naeaN gonof nuna.g pasnaw huy akana, je gota gonof bebosTa e em Dazeyag-a| a.di gan ge nawaNnag Do marenag reyag Aro ruwa.z kana|

साँडेस दो आबोवाक् गुनांन होरा ओका लेकाय एसेरेत् काना?

saNzes Do Abowag guna.n hora oka leaky esereD kana?

- (1) गोनोंड तोरको आर बुद ते जेलेदाबोन - gonof Torko ar buDx Te qeleDabon
- (2) आबोवाक् पातियाड सेदायाक् काना - abowag pa.Tiya.w seDayag kana
- (3) दायिक गोनोंड चाबायेना - Da.yik gonof cabayena
- (4) हुदिस जिनिस जापाक् एना - gudis jinis japag ena

A:

1

B:

2

C:

3

D:

4

Section:

SANTHALI

Item No:

8

Question ID:

1108058

लातार रे एम आकात् अवतरण मोने लागाव कातेन पाड्हाव मे आर कुकली लेखा 7 खोन 12 हाबिच् रेयाक् तेला एम मे।

laTar re em akaD owToron mone lagaw kaTen pazhaw me ar kukli lekHa 7 kHon 12 ha.bij reyag Tela em me|

नाहाक् मानवाँवाक् गुनांन कामी ह्युक् रे हों साँडेस रेयाक् ग़हिर एसेर ह्युक् कान पातियाउ आर सोपोरोत् रेयाक् जायगा रे तोरको आर बुद रेयाक् मान ते गे जोगाव अगू आकाना। साँडेस कान गया जाहाँ मानवाँ ओत रेय तेङ्गो केत् कोवा। गोनोड को रे कुकली चिनहा लागाव आकाना। मेनखान निया तेतेत् रेयाक् दोसार पाहटा हों मेनाक्आ। साँडेसानाक् गुनांन दो दिसाम रेयाक् साङ्गिज कोय खाटोया, ओना ते मानवाँ, मानवाँ को ताला रे भेनेगार एत् कोवाय। जाहाँ ते आयमा मारे गोनोड को नावाँ टोठाय जामेत् काना। जाहाँटाक् रेयाक् गोपोडो हुडिज माराड आतो से साँवता हाबिच् सिमातो ताहेकाना। नितोक् जेलोक् काना जे जेगेत् भोर रे पासनाव इदीक् काना। जाहाँटाक् रेयाक् फोलोन ते जेगेतरियारी काथा रे बाड्ती दाडेय एमाक् काना। लाडहाई माडाड खोन दो आडी बाडिच् मेन को एहोप् एना। बाई-बाई ते आडी मोरमो आनाक् गोनोड हुय एना। ओना इयाते नोआ मेन बाड गापान काना जे नावाँ गोनोड रेयाक् उतनाउ बाड हुय आकाना। मेनखान निया खाटी गे मेनाक्आ जे नावाँ गोनोड नुनाक् पासनाव हुय आकाना, जे गोटा गोनोड बेबोसता ए एम दाडेयाक्आ। आडी गान गे नावाँनाक् दो मारेनाक रेयाक् आरो रुवाड काना।

nahag manwaNwag guna.n ka.mi re hoN saNzes reyag ga.hir eser huyug kan pa. Tiyaw ar soporoD reyaG jayga re Torko ar buDx reyag man Te ge jogaw a.gu Akana| saNzes kan geya jahaN Do manwaN oT rey Tefgo keD kowa| gonof ko re kikli reyag cinha. Lagaw akana| menkHan niya TeTeD reyag Dosar pahTa hoN menag-a| saNzesanag guna.n Do Disa.m reyag sa.Fgiq koy kHaToya, ona Te manwaN, manwaN ko Tala re bHenegar eD koway| jahaN Te Ayma mare gonof ko nawaN toHay qameD kana| jahaNtag reyag gopozo hudiq maraf ATo se saNwTa ha.bij sima.To TaheNkana| niTog qelog kana je jegeT bHor re pasnaw iDig kana| jahaNtag reyag pHolon Te jegeTriya.ri kaTHa re ba.zTi Dazey emag kana| la.zha.y mazaf kHon Do a.di ba.zij men ko epob ena| ba.y-ba.y Te a.di mormo anag gonof huy ena| ona iya.Te nowa men gapan kana je nawaN gonof reyag uTna.w baf huy akana| menkHan niya kHa.ti ge menag-a je naeaN gonof nuna.g pasnaw huy akana, je gota gonof bebosTa e em Dazeyag-a| a.di gan ge nawaNnag Do marenag reyag Aro ruwa.z kana|

साँडेसानाक् गुनांन ते ओका फेराव हुय आकाना?

saaNzesanag guna.n Te oka pHeraw guy akana?

- (1) बाड्ती जिनिस पोरहो ह्युक् काना - ba.zTi jinis porho huyug kana
- (2) जेगेतरियारी बिचार उतनाउ आकाना - jeDeTriya.ri bica.r uTna.w akana
- (3) दिसाम साङ्गार लाकतीया - Disa.m safgar la.kTiya
- (4) जिनिस सुक लागित् होड को लावेरेना - jinis suk la.giD hoz ko lawerena

A:

1

B:

2

C:

3

D:

4

Section:

SANTHALI

Item No:

9

Question ID:

1108059

लातार रे एम आकात् अवतरण मोने लागाव कातेन पाड्हाव मे आर कुकली लेखा 7 खोन 12 हाबिच् रेयाक् तेला एम मे।

laTar re em akaD owToron mone lagaw kaTen pazhaw me ar kukli lekHa 7 kHon 12 ha.bij reyag Tela em me|

नाहाक् मानवाँवाक् गुनांन कामी ह्युक् रे हों साँडेस रेयाक् गाहिर एसेर ह्युक् कान पातियाड आर सोपोरोत् रेयाक् जायगा रे तोरको आर बुद रेयाक् मान ते गे जोगाव आगू आकाना। साँडेस कान गया जाहाँ मानवाँ ओत रेय तेङ्गो केत् कोवा। गोनोंड को रे कुकली चिनहा लागाव आकाना। मेनखान निया तेतेत् रेयाक् दोसार पाहटा हों मेनाक्आ। साँडेसानाक् गुनांन दो दिसाम रेयाक् साङ्गिज कोय खाटोया, ओना ते मानवाँ, मानवाँ को ताला रे भेनेगार एत् कोवाय। जाहाँ ते आयमा मारे गोनोंड को नावाँ टोठाय जामेत् काना। जाहाँटाक् रेयाक् गोपोडो हुडिज माराड आतो से साँवता हाबिच् सिमातो ताहेकाना। नितोक् जेलोक् काना जे जेगेत् भोर रे पासनाव इदीक् काना। जाहाँटाक् रेयाक् फोलोन ते जेगेतरियारी काथा रे बाड्ती दाडेय एमाक् काना। लाडहाई माडाड खोन दो आडी बाडिच् मेन को एहोप् एना। बाई-बाई ते आडी मोरमो आनाक् गोनोंड हुय एना। ओना इयाते नोआ मेन बाड गापान काना जे नावाँ गोनोंड रेयाक् उतनाड बाड हुय आकाना। मेनखान निया खाटी गे मेनाक्आ जे नावाँ गोनोंड नुनाक् पासनाव हुय आकाना, जे गोटा गोनोंड बेबोसता ए एम दाडेयाक्आ। आडी गान गे नावाँनाक् दो मारेनाक रेयाक् आरो रुवाड काना।

nahag manwaNwag guna.n ka.mi re hoN saNzes reyag ga.hir eser huyug kan pa. Tiyaw ar soporoD reyaG jayga re Torko ar buDx reyag man Te ge jogaw a.gu Akana| saNzes kan geya jahaN Do manwaN oT rey Tefgo keD kowa| gonof ko re kikli reyag cinha. Lagaw akana| menkHan niya TeTeD reyag Dosar pahTa hoN menag-a| saNzesanag guna.n Do Disa.m reyag sa.Fgiq koy kHaToya, ona Te manwaN, manwaN ko Tala re bHenegar eD koway| jahaN Te Ayma mare gonof ko nawaN toHay qameD kana| jahaNtag reyag gopozo hudiq maraf ATo se saNwTa ha.bij sima.To TaheNkana| niTog qelog kana je jegeT bHor re pasnaw iDig kana| jahaNtag reyag pHolon Te jegeTriya.ri kaTHa re ba.zTi Dazey emag kana| la.zha.y mazaf kHon Do a.di ba.zij men ko epob ena| ba.y-ba.y Te a.di mormo anag gonof huy ena| ona iya.Te nowa men gapan kana je nawaN gonof reyag uTna.w baf huy akana| menkHan niya kHa.ti ge menag-a je naeaN gonof nuna.g pasnaw huy akana, je gota gonof bebosTa e em Dazeyag-a| a.di gan ge nawaNnag Do marenag reyag Aro ruwa.z kana|

साँडेस दो ओका बेनाव रे गोडो एम आकाना?

saNzes Do oka benaw re gozo em akana?

- (1) मानवाँवाक् सुक ए बाड्ती केदा - manwaNwag suk e ba.zTi keDa
- (2) नेयाव ए बाड्ती केदा - neyaw e bazTi keDa
- (3) मानवाँ निज केत् कोवाय - manwaN nijx keD koway
- (4) ओत रेय आगू तेङ्गो केत् कोवाय - oT rey a.gu Tefgo keD koway

A:

1

B:

2

C:

3

D:

4

Section:

SANTHALI

Item No:

10

Question ID:

1108060

लातार रे एम आकात् अवतरण मोने लागाव कातेन पाड्हाव मे आर कुकली लेखा 7 खोन 12 हाबिच् रेयाक् तेला एम मे।

laTar re em akaD owToron mone lagaw kaTen pazhaw me ar kukli lekHa 7 kHon 12 ha.bij reyag Tela em me|

नाहाक् मानवाँवाक् गुनांन कामी ह्युक् रे हों साँडेस रेयाक् गाहिर एसेर ह्युक् कान पातियाड आर सोपोरोत् रेयाक् जायगा रे तोरको आर बुद रेयाक् मान ते गे जोगाव आगू आकाना। साँडेस कान गया जाहाँ मानवाँ ओत रेय तेड्गो केत् कोवा। गोनोंड को रे कुकली चिनहा लागाव आकाना। मेनखान निया तेतेत् रेयाक् दोसार पाहटा हों मेनाक्आ। साँडेसानाक् गुनांन दो दिसाम रेयाक् साङ्गिज कोय खाटोया, ओना ते मानवाँ, मानवाँ को ताला रे भेनेगार एत् कोवाय। जाहाँ ते आयमा मारे गोनोंड को नावाँ टोठाय जामेत् काना। जाहाँटाक् रेयाक् गोपोडो हुडिज माराड आतो से साँवता हाबिच् सिमातो ताहेकाना। नितोक् जेलोक् काना जे जेगेत् भोर रे पासनाव इदीक् काना। जाहाँटाक् रेयाक् फोलोन ते जेगेतरियारी काथा रे बाड्ती दाडेय एमाक् काना। लाडहाई माडाड खोन दो आडी बाडिच् मेन को एहोप् एना। बाई-बाई ते आडी मोरमो आनाक् गोनोंड हुय एना। ओना इयाते नोआ मेन बाड गापान काना जे नावाँ गोनोंड रेयाक् उतनाड बाड हुय आकाना। मेनखान निया खाटी गे मेनाक्आ जे नावाँ गोनोंड नुनाक् पासनाव हुय आकाना, जे गोटा गोनोंड बेबोसता ए एम दाडेयाक्आ। आडी गान गे नावाँनाक् दो मारेनाक रेयाक् आरो रुवाड काना।

nahag manwaNwag guna.n ka.mi re hoN saNzes reyag ga.hir eser huyug kan pa. Tiyaw ar soporoD reyaG jayga re Torko ar buDx reyag man Te ge jogaw a.gu Akana| saNzes kan geya jahaN Do manwaN oT rey Tefgo keD kowa| gonof ko re kikli reyag cinha. Lagaw akana| menkHan niya TeTeD reyag Dosar pahTa hoN menag-a| saNzesanag guna.n Do Disa.m reyag sa.Fgiq koy kHaToya, ona Te manwaN, manwaN ko Tala re bHenegar eD koway| jahaN Te Ayma mare gonof ko nawaN toHay qameD kana| jahaNtag reyag gopozo hudiq maraf ATo se saNwTa ha.bij sima.To TaheNkana| niTog qelog kana je jegeT bHor re pasnaw iDig kana| jahaNtag reyag pHolon Te jegeTriya.ri kaTHa re ba.zTi Dazey emag kana| la.zha.y mazaf kHon Do a.di ba.zij men ko epob ena| ba.y-ba.y Te a.di mormo anag gonof huy ena| ona iya.Te nowa men gapan kana je nawaN gonof reyag uTna.w baf huy akana| menkHan niya kHa.ti ge menag-a je naeaN gonof nuna.g pasnaw huy akana, je gota gonof bebosTa e em Dazeyag-a| a.di gan ge nawaNnag Do marenag reyag Aro ruwa.z kana|

ओका सिमातो ताहेकाना?

oka sima. To TaheNkana?

- (1) गोनोंड - gonof
- (2) गोपोडो - gopozo
- (3) मान - man
- (4) बुद - buDx

A: 1

B: 2

C: 3

D: 4

Section: SANTHALI

Item No: 11

Question ID: 1108061

लातार रे एम आकात् अवतरण मोने लागाव कातेन पाड्हाव मे आर कुकली लेखा 7 खोन 12 हाबिच् रेयाक् तेला एम मे।

laTar re em akaD owToron mone lagaw kaTen pazhaw me ar kukli lekHa 7 kHon 12 ha.bij reyag Tela em me|

नाहाक् मानवाँवाक् गुनांन कामी ह्युक् रे हों साँडेस रेयाक् गाहिर एसेर ह्युक् कान पातियाड आर सोपोरोत् रेयाक् जायगा रे तोरको आर बुद रेयाक् मान ते गे जोगाव अगू आकाना। साँडेस कान गया जाहाँ मानवाँ ओत रेय तेड्गो केत् कोवा। गोनोंड को रे कुकली चिनहा लागाव आकाना। मेनखान निया तेतेत् रेयाक् दोसार पाहटा हों मेनाक्आ। साँडेसानाक् गुनांन दो दिसाम रेयाक् साङ्गिज कोय खाटोया, ओना ते मानवाँ, मानवाँ को ताला रे भेनेगार एत् कोवाय। जाहाँ ते आयमा मारे गोनोंड को नावाँ टेटाय जामेत् काना। जाहाँटाक् रेयाक् गोपोडो हुडिज माराड आतो से साँवता हाबिच् सिमातो ताहेकाना। नितोक् जेलोक् काना जे जेगेत् भोर रे पासनाव इदीक् काना। जाहाँटाक् रेयाक् फोलोन ते जेगेतरियारी काथा रे बाड्ती दाडेय एमाक् काना। लाडहाई माडाड खोन दो आडी बाडिच् मेन को एहोप् एना। बाई-बाई ते आडी मोरमो आनाक् गोनोंड हुय एना। ओना इयाते नोआ मेन बाड गापान काना जे नावाँ गोनोंड रेयाक् उतनाड बाड हुय आकाना। मेनखान निया खाटी गे मेनाक्आ जे नावाँ गोनोंड नुनाक् पासनाव हुय आकाना, जे गोटा गोनोंड बेबोसता ए एम दाडेयाक्आ। आडी गान गे नावाँनाक् दो मारेनाक रेयाक् आरो रुवाड काना।

nahag manwaNwag guna.n ka.mi re hoN saNzes reyag ga.hir eser huyug kan pa. Tiyaw ar soporoD reyaG jayga re Torko ar buDx reyag man Te ge jogaw a.gu Akana| saNzes kan geya jahaN Do manwaN oT rey Tefgo keD kowa| gonof ko re kikli reyag cinha. Lagaw akana| menkHan niya TeTeD reyag Dosar pahata hoN menag-a| saNzesanag guna.n Do Disa.m reyag sa.Fgiq koy kHaToya, ona Te manwaN, manwaN ko Tala re bHenegar eD koway| jahaN Te Ayma mare gonof ko nawaN toHay qameD kana| jahaNtag reyag gopozo hudiq maraf ATo se saNwTa ha.bij sima.To TaheNkana| niTog qelog kana je jegeT bHor re pasnaw iDig kana| jahaNtag reyag pHolon Te jegeTriya.ri kaTHa re ba.zTi Dazey emag kana| la.zha.y mazaf kHon Do a.di ba.zij men ko epob ena| ba.y-ba.y Te a.di mormo anag gonof huy ena| ona iya.Te nowa men gapan kana je nawaN gonof reyag uTna.w baf huy akana| menkHan niya kHa.ti ge menag-a je naeaN gonof nuna.g pasnaw huy akana, je gota gonof bebosTa e em Dazeyag-a| a.di gan ge nawaNnag Do marenag reyag Aro ruwa.z kana|

चेत् तेहेज हों जोतो गोनोंड नावाँ आरो रुवाडोक् काना?

ceD Teheq hoN joTo gonof nawaN aro ruwazog kana?

- (1) गोनोंड रोफा रुवाड एना - gonof ropHa ruwa.z ena
- (2) गोनोंड बेमोरमो एना - gonof bemormo ena
- (3) मारेनाक् गोनोंड गे आरो रुवाड एना - marenag gonof ge aro ruwa.z ena
- (4) मारेनाक गोनोंड फेराव एना - marenag gonof pHeraw ena

A:

1

B:

2

C:

3

D:

4

Section:

SANTHALI

Item No:

12

Question ID:

1108062

लातार रे एम आकात् अवतरण मोने लागाव कातेन पाड्हाव मे आर कुकली लेखा 7 खोन 12 हाबिच् रेयाक् तेला एम मे।

laTar re em akaD owToron mone lagaw kaTen pazhaw me ar kukli lekHa 7 kHon 12 ha.bij reyag Tela em me|

नाहाक् मानवाँवाक् गुनान कामी ह्युक् रे हों साँडेस रेयाक् ग़हिर एसेर ह्युक् कान पातियाउ आर सोपोरोत् रेयाक् जायगा रे तोरको आर बुद रेयाक् मान ते गे जोगाव अगू आकाना। साँडेस कान गया जाहाँ मानवाँ ओत रेय तेड्गो केत् कोवा। गोनोंड को रे कुकली चिनहा लागाव आकाना। मेनखान निया तेतेत् रेयाक् दोसार पाहटा हों मेनाक्आ। साँडेसानाक् गुनान दो दिसाम रेयाक् साङ्गिज कोय खाटोया, ओना ते मानवाँ, मानवाँ को ताला रे भेनेगार एत् कोवाय। जाहाँ ते आयमा मारे गोनोंड को नावाँ टोठाय जामेत् काना। जाहाँटाक् रेयाक् गोपोडो हुडिज माराड आतो से साँवता हाबिच् सिमातो ताहेकाना। नितोक् जेलोक् काना जे जेगेत् भोर रे पासनाव इदीक् काना। जाहाँटाक् रेयाक् फोलोन ते जेगेतरियारी काथा रे बाड्ती दाडेय एमाक् काना। लाड्हाई माडाड खोन दो आडी बाडिच् मेन को एहोप् एना। बाई-बाई ते आडी मोरमो आनाक् गोनोंड हुय एना। ओना इयाते नोआ मेन बाड गापान काना जे नावाँ गोनोंड रेयाक् उतनाउ बाड हुय आकाना। मेनखान निया खाटी गे मेनाक्आ जे नावाँ गोनोंड नुनाक् पासनाव हुय आकाना, जे गोटा गोनोंड बेबोसता ए एम दाडेयाक्आ। आडी गान गे नावाँनाक् दो मारेनाक रेयाक् आरो रुवाड काना।

nahag manwaNwag guna.n ka.mi re hoN saNzes reyag ga.hir eser huyug kan pa. Tiyaw ar soporoD reyaG jayga re Torko ar buDx reyag man Te ge jogaw a.gu Akana| saNzes kan geya jahaN Do manwaN oT rey Tefgo keD kowa| gonof ko re kikli reyag cinha. Lagaw akana| menkHan niya TeTeD reyag Dosar pahTa hoN menag-a| saNzesanag guna.n Do Disa.m reyag sa.Fgiq koy kHaToya, ona Te manwaN, manwaN ko Tala re bHenegar eD koway| jahaN Te Ayma mare gonof ko nawaN toHay qameD kana| jahaNtag reyag gopozo hudiq maraf ATo se saNwTa ha.bij sima.To TaheNkana| niTog qelog kana je jegeT bHor re pasnaw iDig kana| jahaNtag reyag pHolon Te jegeTriya.ri kaTHa re ba.zTi Dazey emag kana| la.zha.y mazaf kHon Do a.di ba.zij men ko epob ena| ba.y-ba.y Te a.di mormo anag gonof huy ena| ona iya.Te nowa men gapan kana je nawaN gonof reyag uTna.w baf huy akana| menkHan niya kHa.ti ge menag-a je naeaN gonof nuna.g pasnaw huy akana, je gota gonof bebosTa e em Dazeyag-a| a.di gan ge nawaNnag Do marenag reyag Aro ruwa.z kana|

ओका दो मोरमो आनाक् गोनोंड हुय एना?

oka Do mormo anag gonof huy ena?

- (1) लाड्हाई बाडिच् मेन - la.zha.y ba.zij men
- (2) लाड्हाई सारहाव - la.zha.y sarhaw
- (3) उतनाउ - uTna.w
- (4) गुनान - guna.n

A:

1

B:

2

C:

3

D:

4

Section:

SANTHALI

Item No:

13

Question ID:

1108063

लातार रे एम आकात् अवतरण मोने लागाव कातेन पाडहाव मे आर कुकली लेखा 13 खोन 18 हाबिच रेयाक् तेला एम मे।

laTar re em akaD owTaron mone lagaw kaTen pazhaw me ar kukli lekHa 13 kHon 18 ha.bij reyag Tela em me|

भारोत रेयाक् गोटा तोरा ओतनोक् टोठा रे 20.64 प्रतिशत जायगा रे बिर मेनाक्आ। ओना मुद रे 10 प्रतिशत जायगा रे गे उरनी बिर दो मेनाक्आ। पर्यावरण जोगाव दोहोय लागित् 33 प्रतिशत जायगा रे बिर ताहेन रेयाक् लाकती मेनाक्आ। बिर कोम ताहेन खान पर्यावरण फेराव इदीक् ताहेना, ओनाते ओकारे बाडतीय सेतोडा, ओका रे बाडतीय जाड्डीया, ओकारे कोम ए जाड्डीया। नोवा लेकान आयमा एटकेटोडे सामाड आकाना। नोवा को खोन छाडाक् लागित् ते बिर रोहोय आर बाञ्चाव, जोगाव एमान कामीहोरा आङ्गोच आकादा। साँवतारिया बिर जोगाव कामीहोरा रे टण्डी जायगा को रे दारे रोहोय एदा आर उजाड आकान बिर रे दारे को रोहोय आक् काना। नोवा बाञ्चाव रेयाक् जिमा दो पंचायत को एम आकात् कोवा। दारे रोहोय कातेन आयमा लेकान पोरहो जामोक् काना। हासा जोगाव साँव-साँवते सानाम हासाय गोबराव एत् काना। नापाय फारचा होय जामोक् काना। नोवा रेयाक् आसोल जोस नोवा काना जे होड लेखा रेयाक् पर्यावरण रे बाडतीक् कान हामाल को कोम काना।

bHaroT reyag gota Tora oTonog re 20.64 proTisoT jayga re bir menag-a| ona muDx re 10 proTispT re ge umi bir menag-a| poryaboron jogaw Dohoy la.giD 33 proTisoT jayga re bir Tahen la.kTi gaya| bir kom Tahen kHan poryaboron pHeraw iDig TaheNna, onaTe okare ba.zTiy seTofa, oka re ba.zTiy ja.ziya, okare kom e ja.ziya| nowa lekan ayma etketozeN samaf akana| nowa ko kHon cHadag la.giD Te bir rohoy ar baqçaw, jogaw eman ka.mihora afgoj akaDa| saNwTariya. Bir jogaw ka.mihora re ta.ndi jayga re Dare rohoy eDa ar uja.z akan bir re Dare ko rohoy ag kana| nowa baqçaw reyag jima. Do poNcayoT ko em akaD kowa| Dare rohoy kaTen ayma lekan porho qamog kana| hasa jogaw saNw saNwTe sanam hasay gobraw eD kana| napay pHarca hoy qamog kana| nowa reyag asol jos nowa kana je hoz lekHa reyag pryaboron re ba.zTig kan hamal ko kom kana|

भारोत रेयाक् तिनाक् प्रतिशत जायगा रे बिर मेनाक्आ?

bHaroT reyag Tinag proTisoT jayga re bir menag-a?

- (1) 10 प्रतिशत - 10 proTisoT
- (2) 15 प्रतिशत - 15 proTisoT
- (3) 20.64 प्रतिशत - 20.64 proTisoT
- (4) 10.64 प्रतिशत - 10.64 proTisoT

A:

1

B:

2

C:

3

D:

4

Section: SANTHALI

Item No: 14

Question ID: 1108064

Question Type: MCQ

लातार रे एम आकात् अवतरण मोने लागाव कातेन पाडहाव मे आर कुकली लेखा 13 खोन 18 हाबिच रेयाक् तेला एम मे।

laTar re em akaD owToron mone lagaw kaTen pazhaw me ar kukli lekHa 13 kHon 18 ha.bij reyag Tela em me|

भारोत रेयाक् गोटा तोरा ओतनोक् टोठा रे 20.64 प्रतिशत जायगा रे बिर मेनाक्आ। ओना मुद रे 10 प्रतिशत जायगा रे मे उरनी बिर दो मेनाक्आ। पर्यावरण जोगाव दोहोय लागित् 33 प्रतिशत जायगा रे बिर ताहेन रेयाक् लाकती मेनाक्आ। बिर कोम ताहेन खान पर्यावरण फेराव इदीक् ताहेना, ओनाते ओकारे बाड़तीय सेतोडा, ओका रे बाड़तीय जाड़ीया, ओकारे कोम ए जाड़ीया। नोवा लेकान आयमा एटकेटोडे सामाड आकाना। नोवा को खोन छाडाक् लागित् ते बिर रोहोय आर बाञ्चाव, जोगाव एमान कांमीहोरा आङ्गोच् आकादा। साँवतारिया बिर जोगाव कांमीहोरा रे टण्डी जायगा को रे दारे रोहोय एदा आर उजाड आकान बिर रे दारे को रोहोय आक् काना। नोवा बाञ्चाव रेयाक् जिमा दो पंचायत को एम आकात् कोवा। दारे रोहोय कातेन आयमा लेकान पोरहो जामोक् काना। हासा जोगाव साँव-साँवते सानाम हासाय गोबराव एत् काना। नापाय फारचा होय जामोक् काना। नोवा रेयाक् आसोल जोस नोवा काना जे होड लेखा रेयाक् पर्यावरण रे बाड़तीक् कान हामाल को कोम काना।

bHaroT reyag gota Tora oTonog re 20.64 proTisoT jayga re bir menag-a| ona muDx re 10 proTispT re ge umi bir menag-a| poryaboron jogaw Dohoy la.giD 33 proTisoT jayga re bir Tahen la.kTi gaya| bir kom Tahen kHan poryaboron pHeraw iDig TaheNna, onaTe okare ba.zTiy seTofa, oka re ba.zTiy ja.ziya, okare kom e ja.ziya| nowa lekan ayma etketozeN samaf akana| nowa ko kHon cHadag la.giD Te bir rohoy ar baqçaw, jogaw eman ka.mihora afgoj akaDa| saNwTariya. Bir jogaw ka.mihora re ta.ndi jayga re Dare rohoy eDa ar uja.z akan bir re Dare ko rohoy ag kana| nowa baqçaw reyag jima. Do poNcayoT ko em akaD kowa| Dare rohoy kaTen ayma lekan porho qamog kana| hasa jogaw saNw saNwTe sanam hasay gobraw eD kana| napay pHarca hoy qamog kana| nowa reyag asol jos nowa kana je hoz lekHa reyag pryaboron re ba.zTig kan hamal ko kom kana|

पर्यावरण बाराबारी दोहोय लागित् तिनाक् प्रतिशत टोठा रे बिर लाकतीया?
pryaworon baraba.ri Dohoy la.giD Tina.g proTisoT totHa re bir la.kTiya?

- (1) 22 प्रतिशत - 22 proTisoT
(2) 33 प्रतिशत - 33 proTisoT
(3) 21 प्रतिशत - 21 proTisoT
(4) 36 प्रतिशत - 36 proTispT

A: 1

B: 2

C: 3

D: 4

Section: SANTHALI

Item No: 15

Question ID: 1108065

Question Type: MCQ

लातार रे एम आकात् अवतरण मोने लागाव कातेन पाड़हाव मे आर कुकली लेखा 13 खोन 18 हाबिच् रेयाक् तेला एम मे।

laTar re em akaD owToron mone lagaw kaTen pazhaw me ar kukli lekHa 13 kHon 18 ha.bij reyag Tela em me|

भारोत रेयाक् गोटा तोरा ओतनोक् टोठा रे 20.64 प्रतिशत जायगा रे बिर मेनाक्आ। ओना मुद रे 10 प्रतिशत जायगा रे मे उरनी बिर दो मेनाक्आ। पर्यावरण जोगाव दोहोय लागित् 33 प्रतिशत जायगा रे बिर

ताहेन रेयाक् लाकती मेनाक्आ। बिर कोम ताहेन खान पर्यावरण फेराव इदीक् ताहेना, ओनाते ओकारे बाड़तीय सेतोडा, ओका रे बाड़तीय जाड़ीया, ओकारे कोम ए जाड़ीया। नोवा लेकान आयमा एटकेटोडे सामाड आकाना। नोवा को खोन छाडाक् लागित् ते बिर रोहोय आर बाञ्चाव, जोगाव एमान कामीहोरा आङ्गोच् आकादा। साँवतारिया बिर जोगाव कामीहोरा रे टण्डी जायगा को रे दारे रोहोय एदा आर उजाड़ आकान बिर रे दारे को रोहोय आक् काना। नोवा बाञ्चाव रेयाक् जिमा दो पंचायत को एम आकात् कोवा। दारे रोहोय कातेन आयमा लेकान पोरोहो जामोक् काना। हासा जोगाव साँव-साँवते सानाम हासाय गोबराव एत् काना। नापाय फारचा होय जामोक् काना। नोवा रेयाक् आसोल जोस नोवा काना जे होड़ लेखा रेयाक् पर्यावरण रे बाड़तीक् कान हामाल को कोम काना।

bHaroT reyag gota Tora oTonog re 20.64 proTisoT jayga re bir menag-a| ona muDx re 10 proTispT re ge umi bir menag-a| poryaboron jogaw Dohoy la.giD 33 proTisoT jayga re bir Tahen la.kTi gaya| bir kom Tahen kHan poryaboron pHeraw iDig TaheNna, onaTe okare ba.zTiy seTofa, oka re ba.zTiy ja.ziya, okare kom e ja.ziya| nowa lekan ayma etketozeN samaf akana| nowa ko kHon cHadag la.giD Te bir rohoy ar baqçaw, jogaw eman ka.mihora afgoj akaDa| saNwTariya. Bir jogaw ka.mihora re ta.ndi jayga re Dare rohoy eDa ar uja.z akan bir re Dare ko rohoy ag kana| nowa baqçaw reyag jima. Do poNcayoT ko em akaD kowa| Dare rohoy kaTen ayma lekan porho qamog kana| hasa jogaw saNw saNwTe sanam hasay gobraw eD kana| napay pHarca hoy qamog kana| nowa reyag asol jos nowa kana je hoz lekHa reyag pryaboron re ba.zTig kan hamal ko kom kana|

साँवतारिया बिर बाञ्चाव रेयाक् जिमा ओकोय को एम आकादेया?
saNwTariya. Bir baqçaw reyag jima. okoy ko em akaDeya?

- (1) पंचायत - pNcayoT
- (2) मोड़े होड़ - moze hoz
- (3) आतो होड़ - ATo Hoz
- (4) पाठवाको - pa.tHwa.ko

A:	1
B:	2
C:	3
D:	4

Section:	SANTHALI
Item No:	16
Question ID:	1108066
Question Type:	MCQ

लातार रे एम आकात् अवतरण मोने लागाव कातेन पाड़हाव मे आर कुकली लेखा 13 खोन 18 हाबिच् रेयाक् तेला एम मे।
laTar re em akaD owToron mone lagaw kaTen pazhaw me ar kukli lekHa 13 kHon 18 ha.bij reyag Tela em mel

भारोत रेयाक् गोटा तोरा ओतनोक् टोठा रे 20.64 प्रतिशत जायगा रे बिर मेनाक्आ। ओना मुद रे 10 प्रतिशत जायगा रे मे उरनी बिर दो मेनाक्आ। पर्यावरण जोगाव दोहोय लागित् 33 प्रतिशत जायगा रे बिर ताहेन रेयाक् लाकती मेनाक्आ। बिर कोम ताहेन खान पर्यावरण फेराव इदीक् ताहेना, ओनाते ओकारे बाड़तीय सेतोडा, ओका रे बाड़तीय जाड़ीया, ओकारे कोम ए जाड़ीया। नोवा लेकान आयमा एटकेटोडे सामाड आकाना। नोवा को खोन छाडाक् लागित् ते बिर रोहोय आर बाञ्चाव, जोगाव एमान कामीहोरा आङ्गोच् आकादा। साँवतारिया बिर जोगाव कामीहोरा रे टण्डी जायगा को रे दारे रोहोय एदा आर उजाड़ आकान बिर रे दारे को रोहोय आक् काना। नोवा बाञ्चाव रेयाक् जिमा दो पंचायत को एम आकात् कोवा। दारे रोहोय कातेन आयमा लेकान पोरोहो जामोक् काना। हासा जोगाव साँव-साँवते सानाम हासाय गोबराव एत् काना। नापाय फारचा होय जामोक् काना। नोवा रेयाक् आसोल जोस नोवा काना जे होड़ लेखा रेयाक् पर्यावरण रे बाड़तीक् कान हामाल को कोम काना।

Passage: आकादा। साँवतारिया बिरे जोगाव कामीहोरा रे टण्डी जायगा को रे दारे रोहोय एदा आर उजाड़ आकान बिरे रे दारे को रोहोय आक् काना। नोवा बाञ्चाव रेयाक् जिमा दो पंचायत को एम आकात् कोवा। दारे रोहोय कातेन आयमा लेकान पोरहो जामोक् काना। हासा जोगाव साँव-साँवते सानाम हासाय गोबराव एत् काना। नापाय फारचा होय जामोक् काना। नोवा रेयाक् आसोल जोस नोवा काना जे होड़ लेखा रेयाक् पर्यावरण रे बाड़तीक् कान हामाल को कोम काना।

bHaroT reyag gota Tora oTonog re 20.64 proTisoT jayga re bir menag-a| ona muDx re 10 proTispT re ge umi bir menag-a| poryaboron jogaw Dohoy la.giD 33 proTisoT jayga re bir Tahen la.kTi gaya| bir kom Tahen kHan poryaboron pHeraw iDig TaheNna, onaTe okare ba.zTiy seTofa, oka re ba.zTiy ja.ziya, okare kom e ja.ziya| nowa lekan ayna etketozeN samaf akana| nowa ko kHon cHadag la.giD Te bir rohoy ar baqçaw, jogaw eman ka.mihora afgoj akaDa| saNwTariya. Bir jogaw ka.mihora re ta.ndi jayga re Dare rohoy eDa ar uja.z akan bir re Dare ko rohoy ag kana| nowa baqçaw reyag jima. Do poNcayoT ko em akaD kowa| Dare rohoy kaTen ayna lekan porho qamog kana| hasa jogaw saNw saNwTe sanam hasay gobraw eD kana| napay pHarca hoy qamog kana| nowa reyag asol jos nowa kana je hoz lekHa reyag pryaboron re ba.zTig kan hamal ko kom kana|

Question:	<p>दारे रोहोय ते चेत् पोरहो हुयुक् काना? Dare rohoy Te ceD porho huyug-A?</p> <p>(1) सेतोड़ बाञ्चाव - setoff baqçaw (2) काउडी आरजाव - ka.wdi arjaw (3) उतनाउ लाहाय - uTna.w lahay (4) हासाय गोबराव - hasay gobraw</p>
A:	1
B:	2
C:	3
D:	4

Section:	SANTHALI
Item No:	17
Question ID:	1108067
Question Type:	MCQ

Passage: लातार रे एम आकात् अवतरण मोने लागाव कातेन पाड़हाव मे आर कुकली लेखा 13 खोन 18 हाबिच् रेयाक् तेला एम मे।
laTar re em akaD owToron mone lagaw kaTen pazhaw me ar kukli lekHa 13 kHon 18 ha.bij reyag Tela em me|

भारोत रेयाक् गोटा तोरा ओतनोक् टोठा रे 20.64 प्रतिशत जायगा रे बिरे मेनाक्आ। ओना मुद रे 10 प्रतिशत जायगा रे गे उरनी बिरे दो मेनाक्आ। पर्यावरण जोगाव दोहोय लागित् 33 प्रतिशत जायगा रे बिरे ताहेन रेयाक् लाकती मेनाक्आ। बिरे कोम ताहेन खान पर्यावरण फेराव इदीक् ताहेना, ओनाते ओकारे बाड़तीय सेतोड़ा, ओका रे बाड़तीय जाड़ीया, ओकारे कोम ए जाड़ीया। नोवा लेकान आयमा एटकेटोड़े सामाड आकाना। नोवा को खोन छाडाक् लागित् ते बिरे रोहोय आर बाञ्चाव, जोगाव एमान कामीहोरा आङ्गोच् आकादा। साँवतारिया बिरे जोगाव कामीहोरा रे टण्डी जायगा को रे दारे रोहोय एदा आर उजाड़ आकान बिरे रे दारे को रोहोय आक् काना। नोवा बाञ्चाव रेयाक् जिमा दो पंचायत को एम आकात् कोवा। दारे रोहोय कातेन आयमा लेकान पोरहो जामोक् काना। हासा जोगाव साँव-साँवते सानाम हासाय गोबराव एत् काना। नापाय फारचा होय जामोक् काना। नोवा रेयाक् आसोल जोस नोवा काना जे होड़ लेखा रेयाक्

पर्यावरण रे बाइतीक् कान हामाल को कोम काना।
bHarot reyag gota Tora oTonog re 20.64 proTisoT jayga re bir menag-a| ona muDx re 10 proTispT re ge umi
bir menag-a| poryaboron jogaw Dohoy la.giD 33 proTisoT jayga re bir Tahen la.kTi gaya| bir kom Tahen kHan
poryaboron pHeraw iDig TaheNna, onaTe okare ba.zTiy seTofa, oka re ba.zTiy ja.ziya, okare kom e ja.ziya|
nowa lekan ayma etketozeN samaf akana| nowa ko kHon cHadag la.giD Te bir rohoy ar baqkaw, jogaw eman
ka.mihora afgoj akaDa| saNwTariya. Bir jogaw ka.mihora re ta.ndi jayga re Dare rohoy eDa ar uja.z akan bir
re Dare ko rohoy ag kana| nowa baqkaw reyag jima. Do poNcayoT ko em akaD kowa| Dare rohoy kaTen ayma
lekan porho qamog kana| hasa jogaw saNw saNwTe sanam hasay gobraw eD kana| napay pHarca hoy qamog
kana| nowa reyag asol jos nowa kana je hoz lekHa reyag pryaboron re ba.zTig kan hamal ko kom kana|

भारोत रे 10 प्रतिशत टोठा रे चेत् मेनाक्आ?

bHarot re 10 proTisoT totHa re ceD menag-a?

- (1) उरनी बिर - umi bir
(2) पोतोड़ बिर - poToz bir
(3) मालोट बिर - malot bir
(4) बादड़ा बिर - baDxzza bir

Question:

A:

1

B:

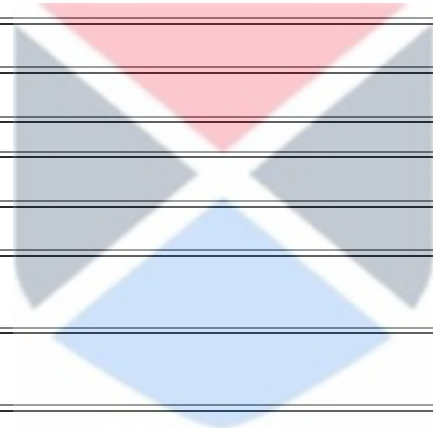
2

C:

3

D:

4



Section:

SANTHALI

Item No:

18

Question ID:

1108068

Question Type:

MCQ

लातार रे एम आकात् अवतरण मोने लागाव कातेन पाइहाव मे आर कुकली लेखा 13 खोन 18 हाबिच् रेयाक् तेला एम मे।

laTar re em akaD owToron mone lagaw kaTen pazhaw me ar kukli lekHa 13 kHon 18 ha.bij reyag Tela em mel

भारोत रेयाक् गोटा तोरा ओतनोक् टोठा रे 20.64 प्रतिशत जायगा रे बिर मेनाक्आ। ओना मुद रे 10 प्रतिशत जायगा रे गे उरनी बिर दो मेनाक्आ। पर्यावरण जोगाव दोहोय लागित् 33 प्रतिशत जायगा रे बिर ताहेन रेयाक् लाकती मेनाक्आ। बिर कोम ताहेन खान पर्यावरण फेराव इदीक् ताहेना, ओनाते ओकारे बाइतीय सेतोडा, ओका रे बाइतीय जाड़ीया, ओकारे कोम ए जाड़ीया। नोवा लेकान आयमा एटकेटोडेई सामाड आकाना। नोवा को खोन छाडाक् लागित् ते बिर रोहोय आर बाञ्चाव, जोगाव एमान कामीहोरा आङ्गोच् आकादा। साँवतारिया बिर जोगाव कामीहोरा रे टण्डी जायगा को रे दारे रोहोय एदा आर उजाड़ आकान बिर रे दारे को रोहोय आक् काना। नोवा बाञ्चाव रेयाक् जिमा दो पंचायत को एम आकात् कोवा। दारे रोहोय कातेन आयमा लेकान पोर्हो जामोक् काना। हासा जोगाव साँव-साँवते सानाम हासाय गोबराव एत् काना। नापाय फारचा होय जामोक् काना। नोवा रेयाक् आसोल जोस नोवा काना जे होड़ लेखा रेयाक् पर्यावरण रे बाइतीक् कान हामाल को कोम काना।

Passage:

bHarot reyag gota Tora oTonog re 20.64 proTisoT jayga re bir menag-a| ona muDx re 10 proTispT re ge umi
bir menag-a| poryaboron jogaw Dohoy la.giD 33 proTisoT jayga re bir Tahen la.kTi gaya| bir kom Tahen kHan
poryaboron pHeraw iDig TaheNna, onaTe okare ba.zTiy seTofa, oka re ba.zTiy ja.ziya, okare kom e ja.ziya|

nowa lekan ayma etketozeN samaf akana| nowa ko kHon cHAdag la.giD Te bir rohoy ar baqkaw, jogaw eman ka.mihora afgoj akaDa| saNwTariya. Bir jogaw ka.mihora re ta.ndi jayga re Dare rohoy eDa ar uja.z akan bir re Dare ko rohoy ag kana| nowa baqkaw reyag jima. Do poNcayoT ko em akaD kowa| Dare rohoy kaTen ayma lekan porho qamog kana| hasa jogaw saNw saNwTe sanam hasay gobraw eD kana| napay pHarca hoy qamog kana| nowa reyag asol jos nowa kana je hoz lekHa reyag pryaboron re ba.zTig kan hamal ko kom kana|

पर्यावरण जोगाव लागिन् ते ओका कमी होरा आङ्गोच् आकाना?

poryaboron jogaw la.giD Te ok aka.mi hora afgoj akana?

- (1) बिर जायगा को बेङनाय - bir jayga ko beznay
 (2) टाण्डी जायगा रे दारे रोहोय - ta.ndi jayga re Dare rohoy
 (3) एटकेटोडे सामाड - etkeNtozeN samaf
 (4) जाङ्गी जोगाव - jazi jogaw

A: 1

B: 2

C: 3

D: 4

Section: SANTHALI

Item No: 19

Question ID: 1108069

Question Type: MCQ

एम आकात् काथा केचाक् को ते मानेवानाक् आयात बेनाव मे।
 Em akaD kaTHa kecag ko Te manewanag ayaT benaw me|

- A. ताहेकाना - TaheNkana
 B. कान - kan
 C. को - ko
 D. सेनोक् - senog
 E. तारुप - Ta.rup

लातार रे एम आकात् बिकल्प को खोन सुहीयाक् तेला बाछाव मे।
 laTar re em akaD bikolp ko kHon Tela bacHaw me|

- (1) A, B, D, C, E
 (2) E, C, D, B, A
 (3) E, D, C, A, B
 (4) A, C, D, B, E

A: 1

B: 2

C: 3

D: 4

Section: SANTHALI

Item No: 20

Question ID: 1108070

Question Type: MCQ

एम आकात् काथा केचाक् को ते मानेवानाक् आयात बेनाव मे।

Em akaD kaTHa kecag ko Te manewanag ayaT benaw me|

- A. काना - kona
B. सीयोक् - siyOg
C. चासा - casa
D. खेत - kHeT
E. ए - e

लातार रे एम आकात् बिकल्प को खोन सुहीयाक् तेला बाछाव मे।
laTar re em akaD bikolp ko kHon Tela bacHaw me|

- (1) C, D, E, B, A
(2) E, C, D, A, B
(3) D, E, B, C, A
(4) A, C, D, B, E

Question:

A:

1

B:

2

C:

3

D:

4

Section: SANTHALI

Item No: 21

Question ID: 1108071

Question Type: MCQ

एम आकात् काथा केचाक् को ते मानेवानाक् आयात लेनाव मे।
Em akaD kaTHa kecag ko Te manewanag ayaT benaw me|

- A. दापाल - Dapal
B. को - ko
C. लेन - len
D. ताहेकाना - TaheNkana
E. होला - hola

लातार रे एम आकात् बिकल्प को खोन सुहीयाक् तेला बाछाव मे।
laTar re em akaD bikolp ko kHon Tela bacHaw me|

- (1) A, B, C, D, E
(2) D, C, E, B, A
(3) E, B, A, C, D
(4) C, A, D, B, E

Question:

A:

1

B:

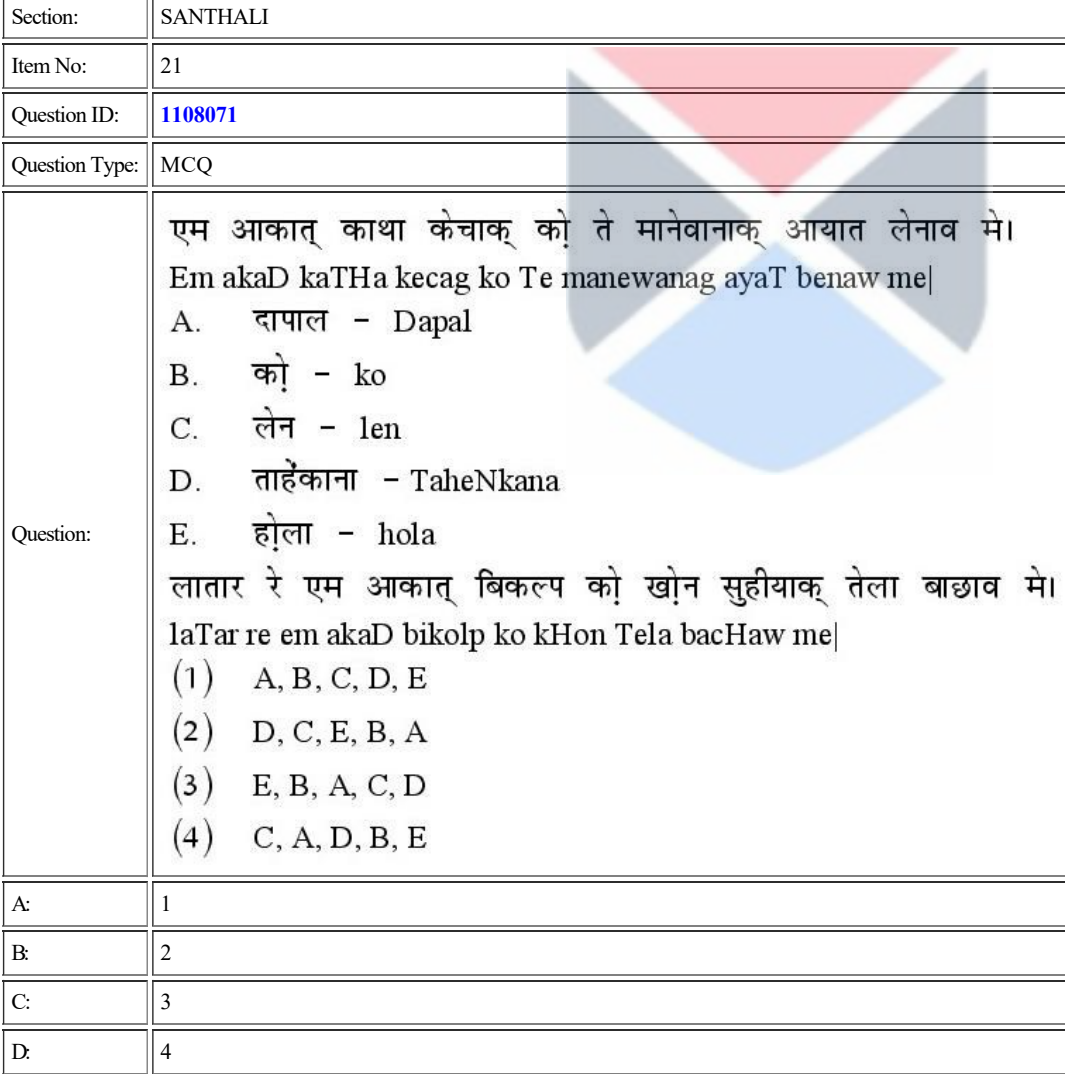
2

C:

3

D:

4



Section: SANTHALI

Item No: 22

Question ID: 1108072

Question Type: MCQ

एम आकात् पोहोर को एहोप् मुचात् लेकाते साजाव मे।

Question:	<p>Em akaD pohor ko ehob muca.D lakaTe sajaw me </p> <p>A. सेताक् - seTag</p> <p>B. तिकिन - Tikin</p> <p>C. बासियाम - ba.siya.m</p> <p>D. सिंगाड़ - siNgaz</p> <p>E. आयुप् - a.yub</p> <p>लातार रे एम आकात बिकल्प को खोन सुहीयाक् तेला बाछाव मे।</p> <p>laTar re em akaD bikolp ko kHon Tela bacHaw me </p> <p>(1) A, D, B, C, E</p> <p>(2) E, C, D, B, A</p> <p>(3) D, E, C, B, A</p> <p>(4) A, C, B, D, E</p>
-----------	---

A:	1
B:	2
C:	3
D:	4

Section:	SANTHALI
Item No:	23
Question ID:	1108073
Question Type:	MCQ
Question:	<p>एम आकात् होड़ो चास रे बेभारोक् काजनुम को एहोप् खोन मुचात् लेकाते साजाव मे।</p> <p>Em AkaD hozo cas re bebHarog ka.jxnunm ko ehob kHon mucaD lakaTe sajaw me </p> <p>A. रोहोय - rohoy</p> <p>B. तोत् - ToD</p> <p>C. आफोर - apHor</p> <p>D. इर - ir</p> <p>E. माँडा - maNda</p> <p>लातार रे एम आकात् बिकल्प को खोन सुहीयाक् तेला बाछाव मे।</p> <p>laTar re em akaD bikolp ko kHon Tela bacHaw me </p> <p>(1) C, B, A, D, E</p> <p>(2) D, C, E, A, B</p> <p>(3) B, D, E, B, A</p> <p>(4) A, C, D, E, B</p>
A:	1
B:	2
C:	3
D:	4

Section:	SANTHALI
Item No:	24
Question ID:	1108074
Question Type:	MCQ
Question:	<p>एम आकात् काथा केचाक् को ते मानेवानाक् आयात बेनाव मे।</p> <p>Em AkaD kaTha keChaK ko te maneवानाK aYaT beNaV me </p>

Em akaD kaTHa kecag ko Te manewanag ayaT benaw me|

A. आ - a

B. बाड - baf

C. गापा - gapa

D. ग़डी - ga.di

E. हिजुक् - hijug

लातार रे एम आकात् बिकल्प को खोन सुहीयाक् तेला बाछाव मे।

laTar re em akaD bikolp ko kHon Tela bacHaw me|

(1) C, D, E, A, B

(2) D, C, B, E, A

(3) E, D, B, C, A

(4) C, A, D, B, E

Question:

A:

1

B:

2

C:

3

D:

4

Section:

SANTHALI

Item No:

25

Question ID:

1108075

Question Type:

MCQ

एम आकात् काथा केचाक् को ते मानेवानाक् आयात बेनाव मे।

Em akaD kaTHa kecag ko Te manewanag ayaT benaw me|

A. गापा - gapa

B. मेयाड - meyaf

C. आय - ay

D. दाड़ेयाक् - Dazeyag

E. ज़ाड़ी - ja.zi

लातार रे एम आकात् बिकल्प को खोन सुहीयाक् तेला बाछाव मे।

laTar re em akaD bikolp ko kHon Tela bacHaw me|

(1) C, D, E, B, A

(2) E, C, D, A, B

(3) A, B, E, D, C

(4) A, C, D, B, E

Question:

A:

1

B:

2

C:

3

D:

4

Section:

SANTHALI

Item No:

26

Question ID:

1108076

Question Type:

MCQ

एम आकात् काथा केचाक् को ते मानेवानाक् आयात बेनाव मे।

Em akaD kaTHa kecag ko Te manewanag ayaT benaw me|

Question:	<p>Em akaD kaHna kecaḡ ko re mañewaliḡ ayai beñaw me A. गिदराय-ḡiDxra.y B. नाई-na.y C. रे-re D. पायराक्-payrag E. काना-kana</p> <p>लातार रे एम आकात् बिकल्प को खोन सुहीयाक् तेला बाछाव मे। laTar re em akaD bikolp ko kHon Tela bacHaw me </p> <p>(1) C, D, B, E, A (2) E, D, C, A, B (3) D, E, B, A, C (4) B, C, A, D, E</p>
-----------	---

A:	1
B:	2
C:	3
D:	4

Section:	SANTHALI
Item No:	27
Question ID:	1108077
Question Type:	MCQ
Question:	<p>सूची-I सालाक् सूची-II मिलाउ मे। suci - I salag suci - II mila.w me </p> <p>सूची- suci-I सूची- suci-II</p> <p>A. कर्ता कारक krTa karok I. ए e B. कर्म कारक korm karok II. दो Do C. आपादान कारक apaDan karok III. हबिच् ha.bij D. अधिकरण कारक oDHikron karok IV. खोन kHon</p> <p>लातार रे एम आकात् बिकल्प को खोन सुहीयाक् तेला बाछाव मे। laTar re em akaD biklpo ko kHon suhiyag Tela bacHaw me </p> <p>(1) A B C D IV II III I (2) A B C D II I IV III (3) A B C D III IV I II (4) A B C D I III II IV</p>
A:	1
B:	2
C:	3
D:	4

Section:	SANTHALI
Item No:	28
Question ID:	1108078

Question Type: MCQ

Question:	<p>सूची-I सालाक् सूची-II मिलाड मे। suci - I salag suci - II mila.w me सूची- suci-I सूची- suci-II</p> <p>A. इज iq I. उदुगे उजनुम uDuge ujxnum B. नुई nuy II. बेरिका लालाई उजनुम berika. La.la.y ujxnum C. नोआ nowa III. होड़ लालाई उजनुम hoz la.la.y ujxnum D. जाहाँनाक् jahaNnag IV. रिका लालाई उजनुम rika. La.la.y ujxnum</p> <p>लातार रे एम आकात् बिकल्प को खोन सुहीयाक् तेला बाछाव मे। laTar re em akaD biklpo ko kHon suhiyag Tela bacHaw me </p> <p>(1) A B C D III I IV II (2) A B C D II IV I III (3) A B C D IV III II I (4) A B C D I II I IV</p>
A:	1
B:	2
C:	3
D:	4

Section:	SANTHALI
Item No:	29
Question ID:	1108079
Question Type:	MCQ

Question:	<p>सूची-I सालाक् सूची-II मिलाड मे। suci - I salag suci - II mila.w me सूची- suci-I सूची- suci-II</p> <p>A. एना ena I. पुरुन पारोम नाड purun parom naf B. आकाना akana II. चालाक् कान पारोम नाड calag kan parom naf C. लेना lena III. सोमान्य पारोम नाड somanyo parom naf D. कानताहेकाना kanTaheNkana IV. आसन्न पारोम नाड asonno parom naf</p> <p>लातार रे एम आकात् बिकल्प को खोन सुहीयाक् तेला बाछाव मे। laTar re em akaD biklpo ko kHon suhiyag Tela bacHaw me </p> <p>(1) A B C D IV II III I (2) A B C D II I IV III (3) A B C D III IV I II (4) A B C D I III II IV</p>
A:	1

B:	2
C:	3
D:	4

Section:	SANTHALI
Item No:	30
Question ID:	1108080
Question Type:	MCQ
Question:	<p>सूची-I सालाक् सूची-II मिलाउ मे। suci - I salag suci - II mila.w me </p> <p>सूची- suci- I सूची- suci- II</p> <p>A. संताली प्रवेशिका sNTali prowesika I. विक्रमादित्य टुडू wikromaDiTyo tudu B. संताली व्याकरण sNTali wyakoron II. डॉ. डोमन साहू da. dOmon sahu C. आद पारसी a.Dx pa.rsi III. डॉ. सुहृद कुमार भौमिक da. suhiDX kumar bHOmik D. रोनोड़ माला ronoz mala IV. बाबूलाल मुर्मू babulal murmu</p> <p>लातार रे एम आकात् विकल्प को खोन सुहीयाक् तेला बाछाव मे। laTar re em akaD wiklpo ko kHon suhiyag Tela bacHaw me </p> <p>(1) A B C D IV II III I (2) A B C D I III II IV (3) A B C D III IV I II (4) A B C D II I IV III</p>
A:	1
B:	2
C:	3
D:	4

Section:	SANTHALI
Item No:	31
Question ID:	1108081
Question Type:	MCQ
Question:	<p>सूची-I सालाक् सूची-II मिलाउ मे। suci - I salag suci - II mila.w me </p> <p>सूची- suci- I सूची- suci- II</p> <p>A. जेपेल qepel I. मेसा काजनुम mesa ka.jxnum B. जेलोक् qelog II. दोहड़ा काजनुम Dohza ka.jxnum C. जेलजेल qelqel III. निज काजनुम nijx ka.jxnum D. जेलआगू qela.gu IV. देनेबानार काजनुम Denebanar ka.jxnum</p> <p>लातार रे एम आकात् विकल्प को खोन सुहीयाक् तेला बाछाव मे। laTar re em akaD biklpo ko kHon suhiyag Tela bacHaw me </p> <p>(1) A B C D III II I IV</p>

- (2) A B C D
IV III II II
- (3) A B C D
II IV III I
- (4) A B C D
I II IV III

A:	1
B:	2
C:	3
D:	4

Section:	SANTHALI
Item No:	32
Question ID:	1108082
Question Type:	MCQ
Question:	<p>संताल साँवता रे ओकाटाक् पोरुब हाती सोङ्गे को तुलना आकादा? snTal saNwTa re okatag porob ha.Ti songe ko Tulona akaDa?</p> <p>(1) बाहा baha (2) माक्मोड़े magmoze (3) जोमसिम jomsim (4) सोहराय sohray</p>
A:	1
B:	2
C:	3
D:	4

Section:	SANTHALI
Item No:	33
Question ID:	1108083
Question Type:	MCQ
Question:	<p>उनकिन सेन लेना। ख़ाली जायागा पेरेच् कातेन आयात पुराव मे। Unkin sen lena kHa.li jayga perej kaTen ayaT puraw me </p> <p>(1) किन - kin (2) को - ko (3) लिज - liq (4) ले - le</p>
A:	1
B:	2
C:	3
D:	4

Section:	SANTHALI
Item No:	34
Question ID:	1108084
Question Type:	MCQ

Question:	बिर रे गई घाँस ए कानाय। ख़ली जायागा पेरेच् कातेन आयात पुराव मे। Bir re ga.y gHaNs e kanay kHa.li jayga perej kaTen ayaT puraw me (1) सोगाक् - sogag (2) जोम - jom (3) आतिज - A.Tiq (4) पागुर - pa.gur
A:	1
B:	2
C:	3
D:	4

Section:	SANTHALI
Item No:	35
Question ID:	1108085
Question Type:	MCQ
Question:	सेता ... भालोक् आकाना। ख़ली जायागा पेरेच् कातेन आयात पुराव मे। seTa bHalog akana kHa.li jayga perej kaTen ayaT puraw me (1) ए - e (2) रेन - ren (3) खोन - kHon (4) रेयाक् - reyag
A:	1
B:	2
C:	3
D:	4

Section:	SANTHALI
Item No:	36
Question ID:	1108086
Question Type:	MCQ
Question:	दारे रे चेडेय आकाना। ख़ली जायागा पेरेच् कातेन आयात पुराव मे। Dare re ceNzey akana kHa.li jayga perej kaTen ayaT puraw me (1) जापाक् - japag (2) ओबोर - obor (3) दुडुप् - Durup (4) आप् - ab
A:	1
B:	2
C:	3
D:	4

Section:	SANTHALI
Item No:	37
Question ID:	1108087

Question Type:	MCQ
Question:	<p>पाठवा बिनिडे एम। ख़ाली जायागा पेरेच् कातेन आयात पुराव मे। Pa.tHwa. binide em kHa.li jayga perej kaTen ayaT puraw me </p> <p>(1) ताहेना - TaheNna (2) काना - kana (3) लेदा - leDa (4) लेना - lena</p>
A:	1
B:	2
C:	3
D:	4

Section:	SANTHALI
Item No:	38
Question ID:	1108088
Question Type:	MCQ
Question:	<p>..... जाड़ी लेदाय। ख़ाली जायागा पेरेच् कातेन आयात पुराव मे। ja.zi leDay kHa.li jayga perej kaTen ayaT puraw me </p> <p>(1) होला - hola (2) गापा - gapa (3) मेयाड - meyaf (4) एनदराय - enDxray</p>
A:	1
B:	2
C:	3
D:	4

Section:	SANTHALI
Item No:	39
Question ID:	1108089
Question Type:	MCQ
Question:	<p>बाबू..... सेनोक् कानाको। ख़ाली जायागा पेरेच् कातेन आयात पुराव मे। Ba.bu senog kanako kHa.li jayga perej kaTen ayaT puraw me </p> <p>(1) ताकिन - Ta.kin (2) ताको - Tako (3) ताय - Tay (4) ताबेन - Taben</p>
A:	1
B:	2
C:	3
D:	4

Section:	SANTHALI
Item No:	40

Question ID:	1108090
Question Type:	MCQ
Question:	<p>‘सोर’ रेयाक् उलटा साबाद ओका काना? 'Sor' reyag ulta sabaDx oka kana?</p> <p>(1) झाल - jHa.l (2) साङ्गिज - sa.fgiq (3) जिलिज - jiliq (4) जापाक् - japag</p>
A:	1
B:	2
C:	3
D:	4

Section:	SANTHALI
Item No:	41
Question ID:	1108091
Question Type:	MCQ
Question:	<p>सेन्दरा सेनोक् होड़ आयामा साबाद रेयाक् मित् काथा ओका काना? 'seNDra senog hoz' ayma sabaDx reyag miD kaTHa oka kana?</p> <p>(1) सिका़रिया - sika.riya (2) साङ्गारिया - safgariya. (3) डाहारिया - dahariya. (4) आयुरिया - A.yuriya.</p>
A:	1
B:	2
C:	3
D:	4

Section:	SANTHALI
Item No:	42
Question ID:	1108092
Question Type:	MCQ
Question:	<p>‘मोञ्ज’ साबाद रेयाक् माने जुड़ीक् साबाद ओका काना? 'moqjx' sayax reyag mane juzig sabaD oka kana?</p> <p>(1) जेल - qel (2) सुलुक् - sulug (3) नापाय - napay (4) जापाक् - napay</p>
A:	1
B:	2
C:	3
D:	4

Section:	SANTHALI
----------	----------

Item No:	43
Question ID:	1108093
Question Type:	MCQ
Question:	<p>‘डाडरी हों आतिज ओचोवाय, टोटको हों साडे ओचोवान’ नोवा दो चेत काना? 'dafri hoN a.Tiq ocoway, totko hoN sade ocowan' nowa Do ceD kana?</p> <p>(1) भेन्ता काथा - bHenTa kaTHa (2) लाई आगू काथा - la.y a.gu kaTHa (3) कुदुम - kuDum (4) गिदरा बाडली - GiDxra. Ba.wli</p>
A:	1
B:	2
C:	3
D:	4

Section:	SANTHALI
Item No:	44
Question ID:	1108094
Question Type:	MCQ
Question:	<p>‘लोबोक् मुच् गेर’ भेन्ता काथा रेयाक् माने ओका काना? 'Lobog muj ger' bHenTa kaTHa reyag mane oka kana?</p> <p>(1) हुती जोम - huTijom (2) दाक् तेताड - Dag TeTaf (3) मुच् गेर - muj ger (4) रेंगेच् - reNgej</p>
A:	1
B:	2
C:	3
D:	4

Section:	SANTHALI
Item No:	45
Question ID:	1108095
Question Type:	MCQ
Question:	<p>‘टाण्डी रेको चासा, दाक् रेको खाराया’ कुदुम रेयाक् माने ओका काना? 'ta.ndi reko casa, Dag reko kHa.ra.ya' kuDum reyag mane oka kana?</p> <p>(1) जाँड़ी - jaN.zi (2) हाको - hako (3) नाकिच् - nakij (4) बेले - bele</p>
A:	1
B:	2
C:	3
D:	4

Section:	SANTHALI
Item No:	46
Question ID:	1108096
Question Type:	MCQ
Question:	<p>‘नाड’ तिनाक् हाटिड रे मेनाक्आ? 'naf' Tina.g ha.tiq re menaG-a? (1) बार लेका - bar leka (2) पे लेका - pe leka (3) पोन लेका - pon leka (4) मोड़े लेका - moze leka</p>
A:	1
B:	2
C:	3
D:	4

Section:	SANTHALI
Item No:	47
Question ID:	1108097
Question Type:	MCQ
Question:	<p>‘टिरा’ साबाद रेयाक् आयो जानाड दो ओका काना? 'tira.' sabaDx Reyag ayo janaf Do oka kana? (1) कालोट - kalot (2) घुरा - gHura. (3) पाठी - pa.tHi (4) एंगा - eNga</p>
A:	1
B:	2
C:	3
D:	4

Section:	SANTHALI
Item No:	48
Question ID:	1108098
Question Type:	MCQ
Question:	<p>करण कारक रेयाक् चिनहा दो ओका काना? Koron karok reyag cinga. Do oka kana? (1) रेयाक् - reyag (2) लागित् - la.giD (3) ते - Te (4) खोन - kHon</p>
A:	1
B:	2
C:	3
D:	4

Section:	SANTHALI
Item No:	49
Question ID:	1108099
Question Type:	MCQ
Question:	<p>सानताडी पारसी उनुरुम पुथी रेन ओनोलिया ओकोय कानाय? sanTazi pa.rsi unurum puTHi ren onoliya okoy kanay?</p> <p>(1) डॉ. कृष्ण चन्द्र टुडू - da. Kisno conDro tudu (2) डॉ सुहृद कुमार भौमिक - da. suhiDx kumar bHOmik (3) डॉ डोमन साहू - da. dOmon sahu (4) डॉ. सुशील टुडू - da. Susil tudu</p>
A:	1
B:	2
C:	3
D:	4

Section:	SANTHALI
Item No:	50
Question ID:	1108100
Question Type:	MCQ
Question:	<p>पं. रघुनाथ मुर्मू ओलाक् रोनेड बेयान पुथी ओका सेरमा छापा सोदोर आकाना? pN. rogHunaTH murmu olag ronoZ beyan puTHi oka seima cHapa soDor akana?</p> <p>(1) 1951 सालरे - 1951 salre (2) 1970 सालरे - 1970 salre (3) 1973 सालरे - 1973 salre (4) 1976 सालरे - 1976 salre</p>
A:	1
B:	2
C:	3
D:	4