

Telangana State Council Higher Education

Notations :

- 1.Options shown in green color and with ✓ icon are correct.
- 2.Options shown in red color and with ✗ icon are incorrect.

Question Paper Name :	Agriculture and Medical URDU 11th May 2023 Shift 2
Subject Name :	Agriculture and Medical URDU
Creation Date :	2023-05-12 10:58:10
Duration :	180
Total Marks :	160
Display Marks:	No
Calculator :	None
Magnifying Glass Required? :	No
Ruler Required? :	No
Eraser Required? :	No
Scratch Pad Required? :	No
Rough Sketch/Notepad Required? :	No
Protractor Required? :	No
Show Watermark on Console? :	Yes
Highlighter :	No
Auto Save on Console?	Yes
Change Font Color :	No
Change Background Color :	No
Change Theme :	No
Help Button :	No
Show Reports :	No

Show Progress Bar : No

Agriculture and Medical Urdu

Group Number : 1
Group Id : 28393630
Group Maximum Duration : 0
Group Minimum Duration : 180
Show Attended Group? : No
Edit Attended Group? : No
Break time : 0
Group Marks : 160
Is this Group for Examiner? : No
Examiner permission : Cant View
Show Progress Bar? : No

Botany

Section Id : 283936105
Section Number : 1
Section type : Online
Mandatory or Optional : Mandatory
Number of Questions : 40
Number of Questions to be attempted : 40
Section Marks : 40
Enable Mark as Answered Mark for Review and Clear Response : Yes
Maximum Instruction Time : 0
Sub-Section Number : 1
Sub-Section Id : 283936105

Question Shuffling Allowed :

Yes

Is Section Default? :

null

Question Number : 1 Question Id : 2839364641 Question Type : MCQ Option Shuffling : Yes

Display Question Number : Yes Is Question Mandatory : No Calculator : None Response Time

: N.A Think Time : N.A Minimum Instruction Time : 0

Correct Marks : 1 Wrong Marks : 0

Potato and Brinjal differ in this taxon

آلو ۽ بڙڱن ايس طبقه (Taxon) ۾ تفرق هوندو آهي۔

Options :

Species

28393618561. ✓

نوع

Genus

28393618562. ✘

جنس

Family

28393618563. ✘

خاندان

Order

28393618564. ✘

فصله (order)

Question Number : 2 Question Id : 2839364642 Question Type : MCQ Option Shuffling : Yes

Display Question Number : Yes Is Question Mandatory : No Calculator : None Response Time

: N.A Think Time : N.A Minimum Instruction Time : 0

Correct Marks : 1 Wrong Marks : 0

Identify the correct statements

صحیح بیانات کی نشاندہی کیجئے۔

- I. Prof. V.S Ramdas is a famous taxonomist of India
پروفیسر وی۔ ایس۔ رام داس ہندوستان کے مشہور ٹیکسونومسٹ ہیں۔
- II. 23s rRNA is Ribozyme
23s rRNA ایک رائبوزائم ہے۔
- III. Genetic nature of RNA was discovered by Watson and Crick
RNA کی جینیاتی نوعیت کو واٹسن اور کرک نے دریافت کیا تھا۔
- IV. Cronquist proposed phylogenetic system of classification
کراونکویسٹ نے نسلی ارتقائی نظام درجہ بندی کو پیش کیا۔

Options :

II and IV

28393618565. ✓ IV اور II

II and III

28393618566. ✘ III اور II

I and III

28393618567. ✘ III اور I

I and IV

28393618568. ✘ IV اور I

Question Number : 3 Question Id : 2839364643 Question Type : MCQ Option Shuffling : Yes
Display Question Number : Yes Is Question Mandatory : No Calculator : None Response Time
: N.A Think Time : N.A Minimum Instruction Time : 0
Correct Marks : 1 Wrong Marks : 0

Match the arrangement of vascular tissues with the type of steles below.

- | | |
|--|------------------|
| a. Stele with medulla surrounded by xylem and phloem | I. Protostele |
| b. Dissected Medullated Stele with overlapping leaf gaps | II. Siphonostele |
| c. Medullated stele with non overlapping leaf gaps | III. Solenostele |
| d. Non-medullated stele with xylem surrounded by phloem | IV. Dictyostele |

نیچے دئے گئے ستون کے اقسام سے وعائی بافتوں کی ترتیب کو جوڑئے۔

- | | |
|------------------|--|
| نخر. ستون -I | ستون کے ساتھ لب سے خشبہ اور لحمہ گھیرے ہوتا ہے۔ -a |
| سائفنئی ستون -II | منقطع لب دار ستون مع ملتے ہوئے برگ کی خلاء۔ -b |
| سولینوسٹون -III | لب دار ستون مع نہ ملتے ہوئے برگ کی خلاء۔ -c |
| جال ستون -IV | غیر لب دار ستون مع خشبہ لجا سے گھیرا ہوتا ہے۔ -d |

Options :

28393618569. ✘ a-III, b-IV, c-II, d-I

28393618570. ✘ a-III, b-II, c-I, d-IV

28393618571. ✘ a-II, b-IV, c-I, d-III

28393618572. ✔ a-II, b-IV, c-III, d-I

Question Number : 4 Question Id : 2839364644 Question Type : MCQ Option Shuffling : Yes
Display Question Number : Yes Is Question Mandatory : No Calculator : None Response Time
: N.A Think Time : N.A Minimum Instruction Time : 0
Correct Marks : 1 Wrong Marks : 0

Match the three columns and identify the correct combination

تین کالموں کو جوڑئے اور صحیح جوڑیوں کی شناخت کیجئے۔

Group-I گروپ I	Group-II گروپ II	Group-III گروپ III
1. <i>Puccinia</i> پکسینیا	P. White spots in Brassica رائی میں سفید دھبے	X. Basidiomycetes بیسیدیومائیسیٹس
2. <i>Alternaria</i> آلٹرنیریا	Q. Leaf rust in Wheat گیہوں میں لیف رسٹ	Y. Phycomycetes کائی فطرات
3. <i>Albugo</i> البوگو	R. Early Blight in potato آلو میں ارلی بلٹسٹ	Z. Deuteromycetes ڈیوٹیرومائیسیٹس

Options :

28393618573. ✖ 1 – R – X, 2 – Q – Z, 3 – P – Y

28393618574. ✔ 1 – Q – X, 2 – R – Z, 3 – P – Y

28393618575. ✖ 1 – Q – Z, 2 – P – X, 3 – R – Y

28393618576. ✖ 1 – Q – Y, 2 – R – X, 3 – P – Z

Question Number : 5 Question Id : 2839364645 Question Type : MCQ Option Shuffling : Yes

Display Question Number : Yes Is Question Mandatory : No Calculator : None Response Time

: N.A Think Time : N.A Minimum Instruction Time : 0

Correct Marks : 1 Wrong Marks : 0

Which of the following plant examples are wrongly paired with their type of inflorescence.

حسب ذیل میں کونسے پودے کی مثالیں ان کے غلط پھولداری کے قسم کے ساتھ جوڑا گیا ہے۔

A. *Hamelia* and *Solanum* – Dichasial cyme

ہیمیلیا اور سولینم - دو شاخہ گھسیالی

B. *Bougainvillea* and Jasmine – Cymule

بوگنویلیا اور چنبیلی - سائیمبول

C. *Hibiscus* and *Datura* – simple Raceme

گڈھیل اور دھتورا - سادہ عنقودی

D. *Cauliflower* and *Cassia* – corymb

پھول گوبی اور کیسیا - گلخوشہ

E. *Achyranthes* and Grass – Umbel

اکھیر پنٹھس اور گھانس - چھتیا

Options :

28393618577. ✘ A, B & D

28393618578. ✔ A, C & E

28393618579. ✘ C, D & E

28393618580. ✘ B, C & D

Question Number : 6 Question Id : 2839364646 Question Type : MCQ Option Shuffling : Yes
Display Question Number : Yes Is Question Mandatory : No Calculator : None Response Time
: N.A Think Time : N.A Minimum Instruction Time : 0
Correct Marks : 1 Wrong Marks : 0

Which of the following statements regarding endosperm of angiosperms are true?

حسب ذیل بیانات میں بند بیجوں کے دروں تخم کے متعلق صحیح ہے۔

A. Endosperm is formed by triple fusion

دروں تخم تہرے ملاپ کے ذریعہ تیار ہوتا ہے

B. Endosperm is nutritive in function

دروں تخم فعل میں تغذیائی ہے

C. It is a pre-fertilized structure

یہ ایک ما قبل باروری ساخت ہے

D. It may or may not be completely utilized by the developing embryo

پختہ جنین کے ذریعہ یہ مکمل یا نامکمل استعمال میں آتا ہے

Options :

28393618581. ✓ A, B & D

28393618582. ✗ A, B & C

28393618583. ✗ B, C & D

28393618584. ✗ A, C & D

Question Number : 7 Question Id : 2839364647 Question Type : MCQ Option Shuffling : Yes

Display Question Number : Yes Is Question Mandatory : No Calculator : None Response Time

: N.A Think Time : N.A Minimum Instruction Time : 0

Correct Marks : 1 Wrong Marks : 0

An anther of a typical *Datura* flower produces 256 microspores in each of its microsporangium. What is the total number of microspores produced by that flower and how many microspore mother cells are required to form these microspores?

ایک مثالی دھتورے کے پھول کا زردان 256 کوچک بذروں کو اس کے کوچک بذروہ دان میں تیار کرتا ہے تو اس پھول کے ذریعہ تیار کئے گئے مکمل کوچک بذروں کی تعداد کیا ہے اور ان کوچک بذروں کی تیاری میں کتنے کوچک بذری مادر خلیوں کی ضرورت ہوتی ہے۔

Options :

28393618585. ✖ 2560, 640

28393618586. ✖ 640, 2560

28393618587. ✖ 1280, 340

28393618588. ✔ 5120, 1280

Question Number : 8 Question Id : 2839364648 Question Type : MCQ Option Shuffling : Yes Display Question Number : Yes Is Question Mandatory : No Calculator : None Response Time : N.A Think Time : N.A Minimum Instruction Time : 0 Correct Marks : 1 Wrong Marks : 0

Arrange the following events in the order of their occurrence in an angiospermic flower

بند بیجہ پھول میں دکھائی دینے والے حسب ذیل واقعات کو ترتیب وار لکھئے۔

A. Megasporogenesis

کلاں بذرہ زائی

B. Syngamy

باروری (سینگی)

C. Embryosac development

جنینی تھیلی کی نشوونما

D. Pollen pistil interaction

زیرہ دانہ اور مادہ کوٹ کا ٹکراؤ

Options :

28393618589. ✖ BDCA

28393618590. ✖ ACBD

28393618591. ✔ ACDB

28393618592. ✖ DACB

Question Number : 9 Question Id : 2839364649 Question Type : MCQ Option Shuffling : Yes
Display Question Number : Yes Is Question Mandatory : No Calculator : None Response Time : N.A Think Time : N.A Minimum Instruction Time : 0

Correct Marks : 1 Wrong Marks : 0

Find out the wrongly matched groups

غلط جوڑیوں کے گروپ کی نشاندہی کیجئے۔

A. *Datura* - bicollateral vascular bundles - Epipetalous stamens

دھتورہ - دو جانبی وعائی حزمے - برتلائی زریشے

B. *Allium* - polyembryony - Protogyny

ایم - کثیر جنین زائی - نخر مادینگی

C. *Smilax* - tendril climber - parallel venation

سمیلیکس - چڑھنے کے لئے بیل ڈورے - متوازی رگداری

D. *Asparagus* - Cladophyll - Xerophyte

ایسپراگس - کلیدوفیل - خشکی پسند پودا

Options :

28393618593. ✘ ABC

28393618594. ✔ BC

28393618595. ✘ BCD

28393618596. ✘ ABCD

Question Number : 10 Question Id : 2839364650 Question Type : MCQ Option Shuffling : Yes

Display Question Number : Yes Is Question Mandatory : No Calculator : None Response Time

: N.A Think Time : N.A Minimum Instruction Time : 0

Correct Marks : 1 Wrong Marks : 0

Match the following plants with their Botanical names

حسب ذیل پودوں کو ان کے نباتاتی ناموں کے ساتھ جوڑئے۔

Column – I

I-کالم

Column – II

II-کالم

A. Meadow Saffron

میڈوسیا فران

B. Red Dragon

ریڈ ڈریاگن

C. Sarasaparilla

ساراساپاریلا

D. Spanish Dagger

سپینش ڈیگر

1. *Yucca gloriosa*

یو کا گلوریوزا

2. *Smilax zeylanica*

سمیلیکس زیلینیکا

3. *Dracaena angustifolia*

ڈریسینا اینگوئسٹیفولیا

4. *Colchicum autumnale*

کالچیکم آٹم نیل

Options :

28393618597. ✖ A-2, B-3, C-4, D-1

28393618598. ✖ A-2, B-1, C-3, D-4

28393618599. ✔ A-4, B-3, C-2, D-1

28393618600. ✖ A-4, B-2, C-1, D-3

Question Number : 11 Question Id : 2839364651 Question Type : MCQ Option Shuffling : Yes

Display Question Number : Yes Is Question Mandatory : No Calculator : None Response Time

: N.A Think Time : N.A Minimum Instruction Time : 0

Correct Marks : 1 Wrong Marks : 0

Assertion (A): If the chromosome number is $2n$ during G_1 , after S phase the chromosome number is the same

Reason (R): After S phase there is no increase in DNA per cell

دعوہ (A): اگرچہ G_1 کے دوران لوئی اجسام کی تعداد $2n$ ہے تو S مرحلے کے بعد بھی یہ لوئی جسم کی تعداد وہی ہوتی ہے۔
وجہ (R): S مرحلے کے بعد بھی خلیہ کے DNA میں اضافہ نہیں ہوتا ہے۔

The correct option among the following is

درجہ ذیل میں سے صحیح انتخاب ہے۔

Options :

A and R are true. R is the correct explanation for A

28393618601. ✘ (A) اور (R) درست ہے۔ (A) کے لئے (R) درست وضاحت ہے۔

A and R are true , but R is not the correct explanation for A

28393618602. ✘ (A) اور (R) درست ہے۔ لیکن (A) کے لئے (R) درست وضاحت نہیں ہے۔

A is true, but R is false

28393618603. ✔ (A) درست ہے لیکن (R) غلط ہے۔

A is false but R is true

28393618604. ✘ (A) غلط ہے لیکن (R) درست ہے۔

Question Number : 12 Question Id : 2839364652 Question Type : MCQ Option Shuffling : Yes
Display Question Number : Yes Is Question Mandatory : No Calculator : None Response Time : N.A Think Time : N.A Minimum Instruction Time : 0

Correct Marks : 1 Wrong Marks : 0

Which of the following sentences are true

حسب ذیل میں صحیح بیانات ہیں۔

A. The chromosome number of meiocyte in housefly is 6.

گھریلو مکھی کے تخنیفی خلیے میں لونی اجسام کی تعداد 6 ہے۔

B. The chromosome number of gamete in Rat is 21.

چوہے کے زواجے میں لونی اجسام کی تعداد 21 ہوتی ہے۔

C. The chromosome number of meiocyte of fruitfly is 8.

میوہ مکھی کے تخنیفی خلیوں میں لونی اجسام کی تعداد 8 ہے۔

D. The chromosome number of a leaf cell in maize is 20.

مکئی کے پتوں کے خلیوں میں لونی اجسام کی تعداد 20 ہے۔

Options :

28393618605. ✘ ABC

28393618606. ✔ BCD

28393618607. ✘ CDA

28393618608. ✘ ABCD

Question Number : 13 Question Id : 2839364653 Question Type : MCQ Option Shuffling : Yes

Display Question Number : Yes Is Question Mandatory : No Calculator : None Response Time

: N.A Think Time : N.A Minimum Instruction Time : 0

Correct Marks : 1 Wrong Marks : 0

Identify the incorrect statements regarding cell membranes

خلوی جھلیوں کے متعلق غلط بیانات کی نشاندہی کیجئے۔

A. The hydrophilic head of lipids is present towards inner side of cell membrane.

لیپڈ کا قطبی سر اخلوی جھلی کے اندر کی جانب موجود ہے

B. The lipids of cell membrane are made of phosphoglycerides

خلوی جھلی کا لیپڈ والا اجڈ فاسفو گلیسرائیڈس سے بنا ہوتا ہے

C. Cell membranes may also contain carbohydrates

خلوی جھلیوں میں کاربوہائیڈریٹ بھی پایا جاتا ہے

D. The quasi fluid nature of lipids does not enable lateral movement of proteins with in the bilayer

لیپڈ کی نیم سیالی نوعیت پروٹین کو جھلی کی دوپرتوں کے اندر جانبی حرکت کے قابل نہیں بنا سکتی ہے

Options :

28393618609. ✓ AD

28393618610. ✗ AB

28393618611. ✗ CD

28393618612. ✗ BC

Question Number : 14 Question Id : 2839364654 Question Type : MCQ Option Shuffling : Yes
Display Question Number : Yes Is Question Mandatory : No Calculator : None Response Time
: N.A Think Time : N.A Minimum Instruction Time : 0

Correct Marks : 1 Wrong Marks : 0

Which of the following statements are false regarding the nature of amino acids?

- A. The acidity and neutrality of amino acids is based on number of amino and carboxyl groups.
- B. Both NH_2 and $COOH$ groups of amino acids show ionizable nature.
- C. In solutions of different pH, the structure of amino acids does not change.
- D. The amino acids have amino group and aldehyde group as substituents on the same carbon.

امینو ترشوں کی نوعیت کے متعلق حسب ذیل بیانات میں یہ غلط ہیں۔

A۔ امینو ترشوں کی ترشیت اور تعدیلیت، امینو اور کاربوکسائل گروپ کے تعداد پر مبنی ہے

B۔ امینو ترشوں کے دونوں NH_2 اور $COOH$ گروپس روانیتی نوعیت کو ظاہر کرتے ہیں

C۔ محلولوں کے مختلف P^H میں، امینو ترشوں کی ساخت میں تبدیلی نہیں ہوتی ہے

D۔ امینو ترشوں میں ایک ہی کاربن پر امینو گروپ اور آلڈی ہائیڈ گروپ بطور ذیلی جز ایک ہی کاربن پائے جاتے ہیں

Options :

28393618613. ✘ AB

28393618614. ✔ CD

28393618615. ✘ BC

28393618616. ✘ AD

Question Number : 15 Question Id : 2839364655 Question Type : MCQ Option Shuffling : Yes
Display Question Number : Yes Is Question Mandatory : No Calculator : None Response Time
: N.A Think Time : N.A Minimum Instruction Time : 0

Correct Marks : 1 Wrong Marks : 0

Which of the following statements are true regarding lipids?

حسب ذیل میں لیپڈ کے متعلق صحیح بیانات ہیں

- a) Glycerol is a simple lipid trihydroxy propane.
گلیسرال ایک سادہ لیپڈ ٹرائی ہائیڈراکسی پروپین ہے
- b) In triglycerides fatty acid is esterified with glycerol.
ٹرائی گلیسرائیڈس میں تسخمی ترشہ گلیسرال کے ساتھ ایسٹیریفائیڈ ہیں
- c) The melting point of oils is higher than that of fats.
تیلوں کا نقطہ اجماعت چربیوں سے زائد ہوتا ہے
- d) Saturated fatty acids do not have double bonds
سیر شدہ تسخمی ترشوں میں دوہرے بند نہیں ہوتے ہیں

Options :

28393618617. ✓ abd

28393618618. ✘ abc

28393618619. ✘ acd

28393618620. ✘ bcd

Question Number : 16 Question Id : 2839364656 Question Type : MCQ Option Shuffling : Yes
Display Question Number : Yes Is Question Mandatory : No Calculator : None Response Time
: N.A Think Time : N.A Minimum Instruction Time : 0
Correct Marks : 1 Wrong Marks : 0

Which of the following statements are correct regarding ribosomes?

حسب ذیل میں رائیوزومس کے متعلق صحیح بیانات ہیں

A. 70S ribosomes have two sub units 50S and 30S.

70S قسم کے رائیوزومس میں دو ذیلی اکائیاں 50S اور 30S ہوتے ہیں

B. 80S ribosomes are present only in Eukaryotes.

80S قسم کے رائیوزومس صرف کامل نواتی خلیوں میں پائے جاتے ہیں

C. 70S ribosomes are present both in Eukaryotes and Prokaryotes.

70S قسم کے رائیوزومس دونوں کامل نواتی اور پیش نواتی خلیوں میں پائے جاتے ہیں

D. Ribosomes are not bound by any membrane.

رائیوزومس کسی طرح کی جھلی سے گھیرے ہوئے نہیں ہوتے

Options :

28393618621. ✖ ABC

28393618622. ✖ ABD

28393618623. ✖ BCD

28393618624. ✔ ABCD

Question Number : 17 Question Id : 2839364657 Question Type : MCQ Option Shuffling : Yes

Display Question Number : Yes Is Question Mandatory : No Calculator : None Response Time

: N.A Think Time : N.A Minimum Instruction Time : 0

Correct Marks : 1 Wrong Marks : 0

Which of the following statements are incorrect regarding internal organization of plant tissues

پودوں کے بافتوں کی اندرونی تنظیم کے متعلق حسب ذیل بیانات صحیح نہیں ہے

A. Phloem parenchyma is absent in dicotyledonous stem

دو بیج پتیہ تنہ میں لٹہء کعبی بافت غیر موجود ہوتی ہے

B. Monocot roots do not undergo secondary growth

ایک بیج پتیہ جڑ ثانوی نمو کو ظاہر نہیں کرتے ہیں

C. Hypodermis is sclerenchymatous in monocotyledonous stem

ایک بیج پتیہ تنہ میں زیر ادمہ سریش بافتی ہوتا ہے

D. Lysigenous cavities are found in vascular bundles of dicotyledonous stem

دو بیج پتیہ تنہ کے وعائی حزموں میں پاشی کہف دکھائی دیتا ہے

Options :

28393618625. ✘ AB

28393618626. ✘ AC

28393618627. ✘ BC

28393618628. ✔ AD

Question Number : 18 Question Id : 2839364658 Question Type : MCQ Option Shuffling : Yes
Display Question Number : Yes Is Question Mandatory : No Calculator : None Response Time
: N.A Think Time : N.A Minimum Instruction Time : 0
Correct Marks : 1 Wrong Marks : 0

Identify the monocot stem characters

- I. Exarch xylem
- II. Absence of medullary ray
- III. Presence of bundle sheath
- IV. Scattered vascular bundles

دئے گئے بیانات میں ایک سے زیادہ بیانات کی شناخت کیجیے۔

- I. بیرونی آفاقی خشبہ
- II. لمبی کمرؤں کی غیر موجودگی
- III. مرکزی لوسٹنس کی موجودگی
- IV. بکھرا ہوا وعلیٰ ترابع

Options :

28393618629. ✘ I & II

28393618630. ✔ II, III & IV

28393618631. ✘ II & IV

28393618632. ✘ I, III & IV

Question Number : 19 Question Id : 2839364659 Question Type : MCQ Option Shuffling : Yes
Display Question Number : Yes Is Question Mandatory : No Calculator : None Response Time
: N.A Think Time : N.A Minimum Instruction Time : 0

Correct Marks : 1 Wrong Marks : 0

During CO₂ fixation of photosynthesis, Oxaloacetic acid is formed in which cells?

شعاعی ترکیب میں کاربن دائی آکسائیڈ کی تثبیت کے دوران آکزالو اسیٹک ترشہ ان خلیوں میں تیار ہوتا ہے۔

Options :

Mesophyll cells of C₃ plants and bundle sheath cells of CAM plants

28393618633. ✖ C₃ پودوں کے میان برگی خلیوں میں اور CAM پودوں کے حزمی پوشش خلیوں میں

Bundle sheath cells of both C₄ plants and C₃ plants

28393618634. ✖ دونوں C₃ اور C₄ پودوں کے حزمی پوشش خلیوں میں

Mesophyll cells of both CAM plants and C₄ plants

28393618635. ✔ دونوں CAM اور C₄ پودوں کے میان برگی خلیوں میں

Mesophyll cells of CAM plants and bundle sheath cells of C₄ plants

28393618636. ✖ CAM پودے کے میان برگی خلیوں میں اور C₄ پودوں کے حزمی پوشش خلیوں میں

Question Number : 20 Question Id : 2839364660 Question Type : MCQ Option Shuffling : Yes
Display Question Number : Yes Is Question Mandatory : No Calculator : None Response Time
: N.A Think Time : N.A Minimum Instruction Time : 0

Correct Marks : 1 Wrong Marks : 0

Match the following scientists with the discoveries in photosynthesis

- | | | |
|----------------------|------|--|
| A. T.W. Engelmann | i. | Glucose production during photosynthesis |
| B. Julius Von Sachs | ii. | H ₂ reduces CO ₂ into carbohydrate |
| C. Carolius Von Neil | iii. | Green plants release O ₂ |
| D. John Inzenhousz | iv. | Photosynthesis in <i>Cladophora</i> |

حسب ذیل سائنسدانوں کو شعاعی ترکیب کی دریافتوں سے جوڑئے۔

- | | | |
|--------------------------|------|---|
| A۔ ٹی۔ ڈبلیو۔ اینگیل مین | i. | شعاعی ترکیب کے دوران گلوکوز کی تیاری |
| B۔ جو لیس وان سیکس | ii. | CO ₂ ، H ₂ کو کاربوہائیڈرائیٹ میں تبدیل کرتا ہے |
| C۔ کرولس وان نیل | iii. | سبز پودے O ₂ کو خارج کرتے ہیں |
| D۔ جان انزن ہوز | iv. | کلید و فورام میں شعاعی ترکیب |

Options :

28393618637. ✖ A-ii, B-i, C-iv, D-iii

28393618638. ✖ A-iv, B-ii, C-i, D-iii

28393618639. ✖ A-i, B-iv, C-ii, D-iii

28393618640. ✔ A-iv, B-i, C-ii, D-iii

Question Number : 21 Question Id : 2839364661 Question Type : MCQ Option Shuffling : Yes
Display Question Number : Yes Is Question Mandatory : No Calculator : None Response Time
: N.A Think Time : N.A Minimum Instruction Time : 0

Correct Marks : 1 Wrong Marks : 0

The Phosphatase, that catalyses the reaction in which phosphate is removed from Fructose-1-6-bisphosphate to form Fructose-6-Phosphate belong to which class of enzymes

فرکٹوز-1-6-بس فاسفیٹ سے فاسفیٹ کو ہٹا کر فرکٹوز-6-فاسفیٹ میں تبدیل کرنے والے رد عمل کو تھامسیت کرنے والا فاسفیٹیز، خامروں کے اس جماعت سے تعلق رکھتا ہے۔

Options :

Transferase

28393618641. ✖ ٹرانسفریز

Ligase

28393618642. ✖ لائیگیز

Hydrolase

28393618643. ✔ ہائیڈرولیز

28393618644.

Oxido-reductase

* آکسیدوریڈکٹیز *

Question Number : 22 Question Id : 2839364662 Question Type : MCQ Option Shuffling : Yes
Display Question Number : Yes Is Question Mandatory : No Calculator : None Response Time
: N.A Think Time : N.A Minimum Instruction Time : 0

Correct Marks : 1 Wrong Marks : 0

The essential component of many co-enzymes are

بہت سے ہم خامرے (یا) معادوں خامروں کا لازمی جز ہے۔

Options :

Vitamins

28393618645. ✓ وٹامنس

Metal ions

28393618646. ✗ مٹال آئن

Hormones

28393618647. ✗ ہارمونس

Lipids

28393618648. ✗ لیپڈس

Question Number : 23 Question Id : 2839364663 Question Type : MCQ Option Shuffling : Yes
Display Question Number : Yes Is Question Mandatory : No Calculator : None Response Time

: N.A Think Time : N.A Minimum Instruction Time : 0

Correct Marks : 1 Wrong Marks : 0

In which of the following reactions of TCA cycle of aerobic respiration NAD is reduced to $\text{NADH} + \text{H}^+$

ہوا بائیں تنفس کے TCA دور کے کونسے تعاملات کے ذریعے NAD، $\text{NADH} + \text{H}^+$ میں تکسید پاتا ہے۔

A. Oxidation of isocitric acid

ایسوسٹرک ترشہ کی تکسید

B. Oxidation of α -ketoglutaric acid

α - کیٹوگلوٹیاریک ترشہ کی تکسید

C. Oxidation of succinic acid

سکسینک ترشہ کی تکسید

D. Oxidation of malic acid

میاک ترشہ کی تکسید

Options :

28393618649. ✖ AB

28393618650. ✖ AC

28393618651. ✖ BCD

28393618652. ✔ ABD

Question Number : 24 Question Id : 2839364664 Question Type : MCQ Option Shuffling : Yes
Display Question Number : Yes Is Question Mandatory : No Calculator : None Response Time
: N.A Think Time : N.A Minimum Instruction Time : 0

Correct Marks : 1 Wrong Marks : 0

Identify the Plant Growth Regulators that inhibit apical dominance, delay senescence, promote root hair formation and play an important role in seed development and maturation respectively are

ذاتی نمو کے ناظمین جو راسی غالبیت کو روکتے ہیں، سن رسیدگی میں تاخیر کرتے ہیں، جڑ بال کی تیاری کو بڑھاتے ہیں اور بیج کے نشوونما اور پختگی میں اہم رول ادا کرتے ہیں بالترتیب ہیں۔

Options :

Auxins, Abscisic acid, Ethylene and Cytokinins

28393618653. ✖ آکزنس، اسیک ترشہ، ایتھیلین، سائٹوکائینس

Cytokinins, Gibberlic Acid, Ethylene and Absisic acid

28393618654. ✔ سائٹوکائینس، گبرلک ترشہ، ایتھیلین اور اسیک ترشہ

Cytokinins, Gibberlic Acid, Auxins, Absisic acid

28393618655. ✖ سائٹوکائینس، گبرلک ترشہ، آکزنس، اسیک ترشہ

Auxins, Ethylene, Cytokinins, Gibberelic acid

28393618656. ✖ آکزنس، ایتھیلین، سائٹوکائینس، گبرلک ترشہ

Question Number : 25 Question Id : 2839364665 Question Type : MCQ Option Shuffling : Yes Display Question Number : Yes Is Question Mandatory : No Calculator : None Response Time : N.A Think Time : N.A Minimum Instruction Time : 0

Correct Marks : 1 Wrong Marks : 0

Which of the following statements truly justifies osmosis of water through a selectively permeable membrane?

حسب ذیل میں کونسا صحیح بیان ثابت کرتا ہے کہ پانی کا ولوج انتخابی نیم نفوذ پذیر جھلی سے ہوتا ہے۔

Options :

28393618657. ✔

Movement of solvent from a region of higher solvent concentration to a region of lower solvent concentration

محلل کا بہاؤ زائد ارتکاز والے محلل سے کم ارتکاز والے محلل کی طرف ہوتا ہے

Movement of solvent from a region of lower free energy or chemical potential to region of higher free energy or chemical potential.

28393618658. ✖ محلل کا بہاؤ کم آزاد توانائی یا کیمیائی بالقواہ سے زائد آزاد توانائی یا کیمیائی بالقواہ کی طرف ہوتا ہے

Movement of solvent from a region of higher solute concentration to a region of lower solute concentration

28393618659. ✖ محلل کا بہاؤ زائد ارتکاز والے منحل سے کم ارتکاز والے منحل کی طرف ہوتا ہے

Movement of solvent from a region of lower water potential to a region of higher water potential

28393618660. ✖ محلل کا بہاؤ کم آبی بالقواہ کی طرف سے زائد آبی بالقواہ کی طرف ہوتا ہے

Question Number : 26 Question Id : 2839364666 Question Type : MCQ Option Shuffling : Yes Display Question Number : Yes Is Question Mandatory : No Calculator : None Response Time : N.A Think Time : N.A Minimum Instruction Time : 0

Correct Marks : 1 Wrong Marks : 0

The net ATP formed by substrate level phosphorylation, oxidation of $NADH + H^+$ and oxidation of $FADH_2$ during aerobic respiration of five glucose molecules are

پانچ گلوکوز کے سالمات، ہواہاش تنفس کے ذریعے تکسید کی وجہ، سبسٹریٹ لیول فاسفوریلیشن کی سطح میں

$NADH + H^+$ کی تکسید میں اور $FADH_2$ کی تکسید کے ذریعے نقد حاصل ہونے والے ATP ہوتے ہیں۔

Options :

28393618661. ✖ 10,70,10

28393618662. ✔ 20,140,20

28393618663. ✖ 20,160,10

28393618664. ✖ 10,140,10

Question Number : 27 Question Id : 2839364667 Question Type : MCQ Option Shuffling : Yes
Display Question Number : Yes Is Question Mandatory : No Calculator : None Response Time
: N.A Think Time : N.A Minimum Instruction Time : 0

Correct Marks : 1 Wrong Marks : 0

Which of the following bacteria get carbon from CO₂ but derive energy from oxidation of inorganic substances during bacterial nutrition?

بیکٹیریائی تغذیہ کے دوران حسب ذیل میں کونسا بیکٹیریا کاربن ڈائی آکسائیڈ سے کاربن کو لیکن توانائی کو غیر نامیاتی مادوں سے حاصل کرتا ہے۔

Options :

Bacillus and Xanthomonas

28393618665. ✖ بیاسیلس اور زینتھوموناس

Rhodospirillum and Rhodopseudomonas

28393618666. ✖ روڈوسپیریلیم اور روڈوسوڈوموناس

Chromatium and Chlorobium

28393618667. ✖ کرومیاتیئم اور کلوروبیئم

Nitrobacter and Beggiatoa

28393618668. ✔ نائٹرو بیکٹیر اور بیگیٹوئا

Question Number : 28 Question Id : 2839364668 Question Type : MCQ Option Shuffling : Yes

Display Question Number : Yes Is Question Mandatory : No Calculator : None Response Time : N.A Think Time : N.A Minimum Instruction Time : 0

Correct Marks : 1 Wrong Marks : 0

Which of the following viruses are cancer causing?

حسب ذیل میں کونسے وائرس کینسر کے باعث ہوتے ہیں۔

Options :

Herpes, AIDS and Ebola

28393618669. ✘ ہیرس، ایڈس اور ایبولا

Rabies and Neonatal Rubella

28393618670. ✘ ریابس اور نیونائٹل روبیلا

Human Papilloma Virus and Chronic Hepatitis B

28393618671. ✔ انسانی پیپیلوما وائرس اور کرائٹک ہیپائٹائٹس B

Chicken pox and warts

28393618672. ✘ چکن پاکس اور وارٹس

Question Number : 29 Question Id : 2839364669 Question Type : MCQ Option Shuffling : Yes Display Question Number : Yes Is Question Mandatory : No Calculator : None Response Time : N.A Think Time : N.A Minimum Instruction Time : 0

Correct Marks : 1 Wrong Marks : 0

Match the following

حسب ذیل کو جوڑئے۔

List-I

List-II

A. Sutton and Boveri

i. Chromosome map

سٹن اور بویری

کروموزوم کا خاکہ

B. Alfred Sturtevant

ii. Mutation

الفریڈ سٹورٹیوینٹ

تبدل

C. Hugo-de-Vries

iii. Chromosomal theory of inheritance

ہیوگو ڈیورس

لونی جسمانی توارثی نظریہ

D. T.H.Morgan

iv. Linkage

H.T مارگن

رابطہ

Options :

28393618673. ✓ A-iii, B-i, C-ii, D-iv

28393618674. ✗ A-ii, B-i, C-iii, D-iv

28393618675. ✗ A-iii, B-ii, C-i, D-iv

28393618676. ✗ A-ii, B-iv, C-i, D-iii

Question Number : 30 Question Id : 2839364670 Question Type : MCQ Option Shuffling : Yes
Display Question Number : Yes Is Question Mandatory : No Calculator : None Response Time
: N.A Think Time : N.A Minimum Instruction Time : 0
Correct Marks : 1 Wrong Marks : 0

Identify the wrong statements among the following.

- A. Deletions and insertions of base pairs of DNA cause frame shift mutations
- B. UV radiation cannot trigger frame shift mutation
- C. The genes linked closely on the same chromosome have more chances of recombination
- D. Test cross ratio of a dihybrid Mendelian cross would be 1:1

حسب ذیل میں غلط بیانات کی نشاندہی کیجئے۔

A - DNA کے اساسی جوڑیوں میں تخرج اور اندراجات فریم شفٹ تبدلات کے ذمہ دار ہیں

B - UV ذرات فریم شفٹ تبدلات میں محرک نہیں کر سکتے

C - ایک ہی لونی جسم پر قریب جوڑے ہوئے جنس سے مکرر امتزاجی کے زیادہ مواقع ہوتے ہیں

D - مینڈل کے دو نسلی اختلاط کے امتحانی ہجانت کا تناسب 1:1 ہو سکتا ہے

Options :

28393618677. ✘ A, B & C

28393618678. ✔ B, C & D

28393618679. ✘ A, C & D

28393618680. ✘ A, B, C & D

Question Number : 31 Question Id : 2839364671 Question Type : MCQ Option Shuffling : Yes

Display Question Number : Yes Is Question Mandatory : No Calculator : None Response Time

: N.A Think Time : N.A Minimum Instruction Time : 0

Correct Marks : 1 Wrong Marks : 0

Which of the following examples are best studied examples (plants / animals) respectively for the genetic studies on Incomplete Dominance, Co-Dominance, Independent Assortment and Linkage

جینیاتی مطالعہ میں کونسے پودوں / حیوانات کی مثالوں کے ذریعہ نامکمل غالبیت، ہم غالبیت، آزادانہ علیحدگی کا کلیہ اور رابطہ کی نشاندہی کی گئی بالترتیب لکھئے۔

Options :

Snapdragon, *Lens culinaris*, Pea, *Drosophila*

28393618681. ✓ سنیپ ڈراگن، لینسکولینیرس، مٹر، ڈراسوفیلا

Drosophila, Snapdragon, *Lens culinaris*, pea

28393618682. ✗ ڈراسوفیلا، سنیپ ڈراگن، لینسکولینیرس، مٹر

Snapdragon, pea, *Lens culinaris*, *Drosophila*

28393618683. ✗ سنیپ ڈراگن، مٹر، لینسکولینیرس، ڈراسوفیلا

Lens culinaris, Snapdragon, pea, *Drosophila*

28393618684. ✗ لینسکولینیرس، سنیپ ڈراگن، مٹر، ڈراسوفیلا

Question Number : 32 Question Id : 2839364672 Question Type : MCQ Option Shuffling : Yes

Display Question Number : Yes Is Question Mandatory : No Calculator : None Response Time

: N.A Think Time : N.A Minimum Instruction Time : 0

Correct Marks : 1 Wrong Marks : 0

In a transcription unit the coding strand is

پارپیامی اکائی میں کوڈنگ دھاگہ ہے۔

A. Found in DNA

DNA میں دکھائی دیتا ہے

B. Found in RNA

RNA میں دکھائی دیتا ہے

C. Codes for hnRNA

hnRNA کو کوڈ کرتا ہے

D. Does not code for anything

کسی کو بھی کوڈ نہیں کرتا

Which of the above statements are true

اوپر دئے گئے بیانات میں درست ہے۔

Options :

28393618685. ✖ AC

28393618686. ✖ AB

28393618687. ✔ AD

28393618688. ✖ BD

Question Number : 33 Question Id : 2839364673 Question Type : MCQ Option Shuffling : Yes
Display Question Number : Yes Is Question Mandatory : No Calculator : None Response Time
: N.A Think Time : N.A Minimum Instruction Time : 0

Correct Marks : 1 Wrong Marks : 0

DNA of $\phi \times 174$ bacteriophage has

- $\phi \times 174$ بیکٹیریائی آکھ کے DNA میں پائے جاتے ہیں۔

Options :

48502 Nucleotides

28393618689. ✖ 48502 نیوکلئوٹائیڈس

5386 Nucleotides

28393618690. ✔ 5386 نیوکلئوٹائیڈس

5386 Nitrogen base pairs

28393618691. ✖ 5386 نائٹروجنی اساسی جوڑیاں

48502 Nitrogen base pairs

28393618692. ✖ 48502 نائٹروجنی اساسی جوڑیاں

Question Number : 34 Question Id : 2839364674 Question Type : MCQ Option Shuffling : Yes
Display Question Number : Yes Is Question Mandatory : No Calculator : None Response Time
: N.A Think Time : N.A Minimum Instruction Time : 0

Correct Marks : 1 Wrong Marks : 0

The number of nitrogen base pairs in haploid human DNA and *Escherichia coli*
DNA respectively are

ایک گنا انسانی DNA میں اور E.Coli کے DNA میں اساسی جوڑیاں بالترتیب ہوتے ہیں۔

Options :

28393618693. ✖ 4.6×10^6 bp and 3.3×10^9 bp

28393618694. ✖ 4.6×10^9 bp and 3.3×10^6 bp

28393618695. ✔ 3.3×10^9 bp and 4.6×10^6 bp

28393618696. ✖ 3.3×10^6 bp and 4.6×10^9 bp

Question Number : 35 Question Id : 2839364675 Question Type : MCQ Option Shuffling : Yes
Display Question Number : Yes Is Question Mandatory : No Calculator : None Response Time
: N.A Think Time : N.A Minimum Instruction Time : 0

Correct Marks : 1 Wrong Marks : 0

During biochemical characterization of transforming principle by Avery, MacLeod and McCarty, the biochemicals from heat killed S cells were purified and digested with proteases, RNAase and DNAase. Digestion of DNA with DNAase enzymes shows

اویری، میک لیا ئیڈ اور میک کارٹی کے کایابدلی اصول کے حیاتی کیمیائی خصوصیات کے دوران گرم کئے گئے S خلیوں کو پروٹیزیس،
اور RNAase اور DNAase جیسے حیاتی کیمیائوں سے صاف اور ہضم کیا گیا تو DNAase خامروں سے ہضم شدہ DNA ظاہر کرتا ہے۔

Options :

No effect of transformation

28393618697. ✖ کایابدلی پر اثر نہ ہوا

Inhibition of transformation

28393618698. ✔ کایابدلی میں رکاوٹ

Delays transformation

28393618699. ✖ کایابدلی میں تاخیر

Promotes transformation

28393618700. ✖ کایابدلی میں اضافہ

Question Number : 36 Question Id : 2839364676 Question Type : MCQ Option Shuffling : Yes
Display Question Number : Yes Is Question Mandatory : No Calculator : None Response Time
: N.A Think Time : N.A Minimum Instruction Time : 0

Correct Marks : 1 Wrong Marks : 0

The first artificial rDNA was constructed by using a native plasmid of which of the following organisms?

شروعاتی (پہلے) مصنوعی rDNA کی تیاری مقامی پلاسما کو استعمال کر کے تیار کیا گیا یہ حسب ذیل کونسے عضوے سے حاصل کیا گیا تھا۔

Options :

Salmonella typhimurium

28393618701. ✓ سالمونیلانا ٹیفیمیوریم

Escherichia coli

28393618702. ✗ ایسکیریشیا کولائی

Agrobacterium tumifaciens

28393618703. ✗ ایگرو بیکٹیریم ٹیو میفیشینس

Propionibacterium sharmani

28393618704. ✗ پروپیونی بیکٹیریم شارمونی

Question Number : 37 Question Id : 2839364677 Question Type : MCQ Option Shuffling : Yes Display Question Number : Yes Is Question Mandatory : No Calculator : None Response Time : N.A Think Time : N.A Minimum Instruction Time : 0

Correct Marks : 1 Wrong Marks : 0

Agarose is a

اگیروزیہ ہے۔

Options :

Synthetic chemical from sea weed

28393618705. ✗ سمندری ہرزہ سے حاصل ہونے والا مصنوعی کیمیاء

28393618706.

Natural polymer from sea weed

✓ سمندری ہرزہ سے حاصل ہونے والا قدرتی پالیمر

Synthetic chemical from Basidiomycetes fungi

28393618707. ✖ بیسیڈیوما ٹیسٹس فنجی سے حاصل ہونے والا مصنوعی کیمیا

Natural polymer from Ascomycetes fungi

28393618708. ✖ ایسکوما ٹیسٹس فنجی سے حاصل ہونے والا قدرتی پالیمر

Question Number : 38 Question Id : 2839364678 Question Type : MCQ Option Shuffling : Yes
Display Question Number : Yes Is Question Mandatory : No Calculator : None Response Time
: N.A Think Time : N.A Minimum Instruction Time : 0

Correct Marks : 1 Wrong Marks : 0

In a rDNA cloning experiment, which of the following helps to identify and eliminate non-transformant normal *Escherichia coli* cells

rDNA کے کلوننگ کے تجربہ میں کلوننگ کے دوران غیر داخل شدہ نارمل E.Coli کے خلیوں کی شناخت اور ہٹاؤ میں مدد کرتا ہے۔

Options :

Origin of Replication (Ori)

28393618709. ✖ نقل کی شروعات (Ori)

Selectable marker

28393618710. ✓ انتخاب شدہ مارکر

Cloning site

28393618711. ✖ کلوننگ کی جگاہیں

28393618712. ✖

Competent host

قابل میزبان

Question Number : 39 Question Id : 2839364679 Question Type : MCQ Option Shuffling : Yes
Display Question Number : Yes Is Question Mandatory : No Calculator : None Response Time
: N.A Think Time : N.A Minimum Instruction Time : 0

Correct Marks : 1 Wrong Marks : 0

Biofortification is required to remove hidden hunger. Vegetables and fruits are enriched with different minerals and vitamins by using plant breeding methods. Which of the following IARI varieties are enriched with Iron and Calcium

چھپی بھوک کو دور کرنے کے لئے بیوفارٹیفیکیشن کی ضرورت ہے۔ نباتی نسلی طریقوں کو استعمال کر کے ترکاریوں اور پھلوں میں مختلف معدنیات اور وٹامنس کو بڑھایا جاتا ہے۔ حسب ذیل میں سے کون سے IARI کے اقسام لوہا اور کیلشیم سے بھرپور ہیں۔

Options :

Spinach and Bathua

28393618713. ✓ پالک اور بٹھوا

Carrot and pumpkin

28393618714. ✘ گاجر اور کدو

Carrot and French bean

28393618715. ✘ گاجر اور فرینچ بین

Spinach and garden pea

28393618716. ✘ پالک اور باغ کا مٹر

Question Number : 40 Question Id : 2839364680 Question Type : MCQ Option Shuffling : Yes

Display Question Number : Yes Is Question Mandatory : No Calculator : None Response Time

: N.A Think Time : N.A Minimum Instruction Time : 0

Correct Marks : 1 Wrong Marks : 0

The microbial biocontrol agent that can be introduced to control butterfly caterpillars is

تتلی کیٹر پیلس کو کنٹرول کرنے کے لئے اس خرد بینی حیاتی کنٹرول ایجنٹ کو متعارف کیا گیا۔

Options :

Bacillus thuringiensis

28393618717. ✓ بیاسیس تھورینگینسیس

Trichoderma viridi

28393618718. ✗ ٹریکوڈرما ویریڈی

NPV (Nuclear Polyhedrosis Virus)

28393618719. ✗ نیوکلیر پالی ہائیڈروس وائرس (NPV)

CPV (Cytoplasmic Polyhedrosis Virus)

28393618720. ✗ سائٹوپلازمک پالی ہائیڈروس وائرس (CPV)

Zoology

Section Id :	283936106
Section Number :	2
Section type :	Online
Mandatory or Optional :	Mandatory
Number of Questions :	40
Number of Questions to be attempted :	40
Section Marks :	40

Enable Mark as Answered Mark for Review and

Yes

Clear Response :

Maximum Instruction Time :

0

Sub-Section Number :

1

Sub-Section Id :

283936106

Question Shuffling Allowed :

Yes

Is Section Default? :

null

Question Number : 41 Question Id : 2839364681 Question Type : MCQ Option Shuffling : Yes

Display Question Number : Yes Is Question Mandatory : No Calculator : None Response Time

: N.A Think Time : N.A Minimum Instruction Time : 0

Correct Marks : 1 Wrong Marks : 0

The extra food is stored in this form in eukaryotic, multicellular heterotrophs.

حقیقی نوات، کثیر خلوی، دیگر تغذیائی حیوان زائد غذائی مقدار کا ذخیرہ اس شکل میں کرتے ہیں۔

Options :

Starch

28393618721. ✖ نشاستہ

Glucose

28393618722. ✖ گلوکوز

Glycogen

28393618723. ✔ گلائیکوجن

Amino acids

28393618724. ✖ امینو ترشہ

Question Number : 42 Question Id : 2839364682 Question Type : MCQ Option Shuffling : Yes

Display Question Number : Yes Is Question Mandatory : No Calculator : None Response Time : N.A Think Time : N.A Minimum Instruction Time : 0

Correct Marks : 1 Wrong Marks : 0

Statement I : Cryopreservation is one of the methods of insitu conservation.

Statement II : Red data books are published by the ICZN.

بیان I - تخفطہ تخفطہ فی المقامی تخفطہ کا طریقہ ہے۔

ICZN II ریڈ ڈیٹا کتاب کو شائع کرتی ہے۔

The correct option among the following is

درجہ ذیل میں سے صحیح انتخاب کیجئے

Options :

Both statements I and II are true

28393618725. ✖ بیانات I اور II صحیح ہیں

Both statements I and II are false

28393618726. ✓ بیانات I اور II غلط ہیں

Statement I is true. But statement II is false

28393618727. ✖ بیان I صحیح ہے لیکن بیان II غلط ہے

Statement I is false. But statement II is correct

28393618728. ✖ بیان I غلط ہے لیکن بیان II صحیح ہے

Question Number : 43 Question Id : 2839364683 Question Type : MCQ Option Shuffling : Yes

Display Question Number : Yes Is Question Mandatory : No Calculator : None Response Time

: N.A Think Time : N.A Minimum Instruction Time : 0

Correct Marks : 1 Wrong Marks : 0

Assertion (A) : Radial symmetry is an advantage to sessile animals.

Reason (R) : They live in water and respond equally to stimuli that arrive from all directions.

دعوہ (A): سہکت حیوانات کے لئے شعاعی تشاکل فائدہ مند ہے

وجہ (R): یہ پانی میں زندگی گزارتے ہیں اور تمام سمتوں سے پہنچنے والی تحریکات کے رد عمل کا اظہار کرتے ہیں

The correct option among the following is

درجہ ذیل میں سے صحیح انتخاب کیجئے

Options :

A and R are true, R is correct explanation for A

28393618729. ✓ A اور R دونوں صحیح ہیں A کے لئے R درست وضاحت ہے

A and R are true, but R is not correct explanation for A

28393618730. ✗ A اور R دونوں صحیح ہیں A کے لئے R درست وضاحت نہیں ہے

A is true. But R is false.

28393618731. ✗ A صحیح ہے لیکن R غلط ہے

A is false. But R is true.

28393618732. ✗ A غلط ہے لیکن R صحیح ہے

Question Number : 44 Question Id : 2839364684 Question Type : MCQ Option Shuffling : Yes
Display Question Number : Yes Is Question Mandatory : No Calculator : None Response Time : N.A Think Time : N.A Minimum Instruction Time : 0

Correct Marks : 1 Wrong Marks : 0

Study the following and pick up the correct statements

- I. Intercalated discs are peculiar to skeletal muscles
- II. In nervous tissue only ependymal cells develop from mesoderm
- III. Neutrophils are commonly called microscopic police men
- IV. Most of the cranial bones are dermal bones

ذیل کا مطالعہ کر کے صحیح بیانات کی شناخت کیجئے۔

- I بین الحاقی قرص ڈھانچوی عضلہ کی غیر معمولی خصوصیت ہے
- II عضبی بافت میں صرف اپنڈیمیل خلیہ میان ادمہ سے وجود میں آتے ہیں
- III تعدیل پسند خلیوں کو خرد بینی پولیس من کہا جاتا ہے
- IV قحف کے زیادہ تر ہڈیاں پرتی ہوتے ہیں

Options :

28393618733. ✖ I, II

28393618734. ✔ III, IV

28393618735. ✖ I, III

28393618736. ✖ II, IV

Question Number : 45 Question Id : 2839364685 Question Type : MCQ Option Shuffling : Yes
Display Question Number : Yes Is Question Mandatory : No Calculator : None Response Time
: N.A Think Time : N.A Minimum Instruction Time : 0
Correct Marks : 1 Wrong Marks : 0

Match the following.

Larva

- A. Parrenchymula
- B. Cydippid
- C. Miracidium
- D. Trochophore

Phylum

- I. Ctenopohora
- II. Annelida
- III. Porifera
- IV. Echinodermata
- V. Platyhelminthes

مندرجہ ذیل کو جوڑئے۔

سروا

A- پیرن کامیولا

B- سائڈپیڈ

C- میرا سیڈیم

D- ٹروکو فور

عائیلہ

I- ٹینوفورا

II- انیلیڈا

III- پوری فیرا

IV- اکائنوڈرمیٹا

V- پلاٹی ہمنٹھس

Options :

28393618737. ✘ A - III, B - IV, C - V, D - I

28393618738. ✘ A - IV, B - I, C - V, D - II

28393618739. ✘ A - II, B - V, C - I, D - III

28393618740. ✔ A - III, B - I, C - V, D - II

Question Number : 46 Question Id : 2839364686 Question Type : MCQ Option Shuffling : Yes
Display Question Number : Yes Is Question Mandatory : No Calculator : None Response Time
: N.A Think Time : N.A Minimum Instruction Time : 0

Correct Marks : 1 Wrong Marks : 0

The functions of enteronephric nephridia of *Pheretima*.

فیرٹیا میں دروں گردنی گردینے کا افعال

Options :

Osmoregulation and excretion

28393618741. ✓ ولو جی توازن اور اخراج

Excretion and digestion

28393618742. ✘ اخراج اور ہاضمہ

Digestion and respiration

28393618743. ✘ ہاضمہ اور تنفس

Osmoregulation and digestion

28393618744. ✘ ولو جی توازن اور ہاضمہ

Question Number : 47 Question Id : 2839364687 Question Type : MCQ Option Shuffling : Yes
Display Question Number : Yes Is Question Mandatory : No Calculator : None Response Time
: N.A Think Time : N.A Minimum Instruction Time : 0

Correct Marks : 1 Wrong Marks : 0

Jaw less fish like vertebrates are.

بغیر جڑے والی فقری مچھلی

Options :

Tunicates

28393618745. ✘ ٹیونی کیٹس

Osteichthys

28393618746. ✖ استخوانی مچھلیاں

Cyclostomes

28393618747. ✔ گول دہنئے

Apods

28393618748. ✖ بے پا

Question Number : 48 Question Id : 2839364688 Question Type : MCQ Option Shuffling : Yes Display Question Number : Yes Is Question Mandatory : No Calculator : None Response Time : N.A Think Time : N.A Minimum Instruction Time : 0

Correct Marks : 1 Wrong Marks : 0

Statement I : In frog, buccopharyngeal cavity acts as a force pump during pulmonary respiration.

Statement II: Vocal sacs and amplexy pads are formed in female frogs during breeding season.

بیان - I مینڈک میں بوقی حلقی کہف فورس پمپ کی طرح کام کرتا ہے

بیان - II تولیدی موسم میں مادہ مینڈک صوتی تھیلیاں اور سنجوگ گدی تیار کر لیتی ہے

The correct option among the following is

درجہ ذیل میں سے صحیح انتخاب کیجئے

Options :

Both statements I and II are true

28393618749. ✖ بیانات I اور II صحیح ہیں

Both statements I and II are false

28393618750. ✖ بیانات I اور II غلط ہیں

Statement I is true. But statement II is false

28393618751. ✔ بیان I صحیح ہے لیکن بیان II غلط ہے

Statement I is false. But statement II is correct

28393618752. ✖ بیان I غلط ہے لیکن بیان II صحیح ہے

Question Number : 49 Question Id : 2839364689 Question Type : MCQ Option Shuffling : Yes
Display Question Number : Yes Is Question Mandatory : No Calculator : None Response Time
: N.A Think Time : N.A Minimum Instruction Time : 0

Correct Marks : 1 Wrong Marks : 0

Among vertebrates, renal portal system is absent in

فقریوں میں گردبانی نظام غیر موجود ہوتا ہے۔

Options :

Myxine, Macropus, Felis

28393618753. ✔ میزین، مارکوپس، فیلیس

Columba, Hemidactylus, Panthera

28393618754. ✖ کولمبو، ہیمیڈیکٹیلوس، پانتھیرا

28393618755. ✖

Pteropus, Elephas, Labeo

ٹیروپس، ایلےفاس، لہو

Scoliodon, Rana, Antelopa

اسکولیڈان، رانا، اینٹی لوپا

28393618756. ✳

Question Number : 50 Question Id : 2839364690 Question Type : MCQ Option Shuffling : Yes
Display Question Number : Yes Is Question Mandatory : No Calculator : None Response Time
: N.A Think Time : N.A Minimum Instruction Time : 0

Correct Marks : 1 Wrong Marks : 0

Match the following:

List – I

- A. Parasitic castration
- B. Neoplasia
- C. Gigantism
- D. Hypertrophy

List – II

- I. Larvae of *Fasciola*
- II. *Taenia*
- III. *Plasmodium*
- IV. Some viruses
- V. *Sacculina*

مندرجہ ذیل کو جوڑئے۔

فہرست II

I۔ فیشولائیپاٹیکا کالاروا

II۔ ٹینیا

III۔ پلاسموڈیم

IV۔ چندوائرس

V۔ سکیولینا

فہرست I

A۔ طفیلی اخضا

B۔ نومایہ

C۔ دیوقامت

D۔ بیش پروری

Options :

28393618757. ✳ A - II, B - IV, C - I, D - V

28393618758. ✖ A - III, B - I, C - IV, D - V

28393618759. ✔ A - V, B - IV, C - I, D - III

28393618760. ✖ A - V, B - IV, C - I, D - II

Question Number : 51 Question Id : 2839364691 Question Type : MCQ Option Shuffling : Yes
Display Question Number : Yes Is Question Mandatory : No Calculator : None Response Time
: N.A Think Time : N.A Minimum Instruction Time : 0

Correct Marks : 1 Wrong Marks : 0

Identify the mismatched pair

غیر جوڑی کی شناخت کیجئے۔

Options :

Wuchereria - Histozoic parasite

28393618761. ✖ انسج باش طفیلی - اوکیریریا

Plasmodium - Intercellular parasite

28393618762. ✔ دروں خلوی طفیلی - پلاسموڈیم

Hyperparasite - *Nosema*

28393618763. ✖ نویسیما - فوق طفیلی

Coelozoic parasite - *Ascaris*

28393618764. ✖ ایسکریس - قعر باش طفیلی

Question Number : 52 Question Id : 2839364692 Question Type : MCQ Option Shuffling : Yes
Display Question Number : Yes Is Question Mandatory : No Calculator : None Response Time
: N.A Think Time : N.A Minimum Instruction Time : 0

Correct Marks : 1 Wrong Marks : 0

The following are stages of *Plasmodium* in female *Anopheles*. Their correct sequence is

- I) Syngamy
- II) Sporocyst
- III) Formation of Ookinete
- IV) Gametogony
- V) Oocyst

مادہ انافلس میں پلاسموڈیم کے ادوار کو ترتیب وار جوڑئے۔

- I مل زواجیت
- II بزرہ کیسہ
- III بیض حرکت کی تیاری
- IV زواجہ زائی
- V بیض انبان

Options :

28393618765. ✖ IV - I - III - II - V

28393618766. ✖ II - V - III - IV - I

28393618767. ✖ IV - V - I - III - II

28393618768. ✓ IV - I - III - V - II

Question Number : 53 Question Id : 2839364693 Question Type : MCQ Option Shuffling : Yes
Display Question Number : Yes Is Question Mandatory : No Calculator : None Response Time
: N.A Think Time : N.A Minimum Instruction Time : 0

Correct Marks : 1 Wrong Marks : 0

Euphoria and increased energy are due to

جنومی ہشاشت اور توانائی میں اضافہ کی وجہ

Options :

Cocaine

28393618769. ✓ کوکین

Heroin

28393618770. ✘ ہیروئین

Morphine

28393618771. ✘ مورفین

Smack

28393618772. ✘ اسماک

Question Number : 54 Question Id : 2839364694 Question Type : MCQ Option Shuffling : Yes
Display Question Number : Yes Is Question Mandatory : No Calculator : None Response Time
: N.A Think Time : N.A Minimum Instruction Time : 0

Correct Marks : 1 Wrong Marks : 0

Limiting nutrient for both natural and agricultural ecosystems is

فطری، زراعتی ماحولیاتی نظام میں محدود تغذیہ ہے

Options :

Nitrogen

28393618773. ✓ نائٹروجن

Carbon

28393618774. ✗ کاربن

Phosphorus

28393618775. ✗ فاسفورس

Oxygen

28393618776. ✗ آکسیجن

Question Number : 55 Question Id : 2839364695 Question Type : MCQ Option Shuffling : Yes
Display Question Number : Yes Is Question Mandatory : No Calculator : None Response Time
: N.A Think Time : N.A Minimum Instruction Time : 0

Correct Marks : 1 Wrong Marks : 0

Statement I : The animals that can withstand wide fluctuations in salinity are called eurythermal animals.

Statement II : Animals such as camels can be conformers upto a particular range of temperature and regulators afterwards.

بیان - I - نمکین پانی کے حیوانات نمکیات کے وسیع اتار چڑھاؤ زندگی گزارتے ہیں۔ ایسے عضوئے ہمہ حراری کہلاتے ہیں۔

بیان - II - اونٹ جیسے جانور ایک حد تک مطابقت پسند ہیں۔ اس کے بعد وہ باقاعدہ کار ہو جاتے ہیں۔

The correct option among the following is

درجہ ذیل میں سے صحیح انتخاب کیجئے

Options :

Both statements I and II are true

28393618777. ✖ بیانات I اور II صحیح ہیں

Both statements I and II are false

28393618778. ✖ بیانات I اور II غلط ہیں

Statement I is true. But statement II is false

28393618779. ✖ بیان I صحیح ہے لیکن بیان II غلط ہے

Statement I is false. But statement II is correct

28393618780. ✔ بیان I غلط ہے لیکن بیان II صحیح ہے

Question Number : 56 Question Id : 2839364696 Question Type : MCQ Option Shuffling : Yes
Display Question Number : Yes Is Question Mandatory : No Calculator : None Response Time
: N.A Think Time : N.A Minimum Instruction Time : 0

Correct Marks : 1 Wrong Marks : 0

In a lake ecosystem, *Dytiscus* comes under

جھیل کے ماحولیاتی نظام میں "ڈائی ٹکس" اس گروپ سے تعلق رکھتے ہیں۔

Options :

Nekton

28393618781. ✔ شنائی

Neuston

28393618782. ✖ سطح آبیہ

Periphyton

28393618783. ✖ گرد نباتیہ

Plankton

28393618784. ✖ نباتی چر

Question Number : 57 Question Id : 2839364697 Question Type : MCQ Option Shuffling : Yes
Display Question Number : Yes Is Question Mandatory : No Calculator : None Response Time
: N.A Think Time : N.A Minimum Instruction Time : 0

Correct Marks : 1 Wrong Marks : 0

The temperature of water in epilimnion of a thermally stratified lake in summer
in temperate regions is

معتدل جھیلوں میں موسم گرما کے دوران بر آب حرارتی پرت کی آبی کثافت میں تپش۔

Options :

28393618785. ✔ 21°C - 25°C

28393618786. ✖ 4°C - 5°C

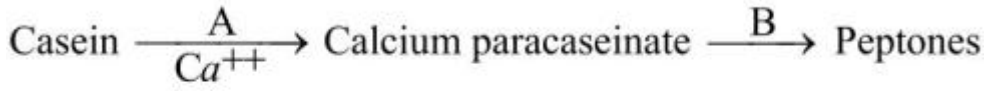
28393618787. ✖ 4°C - 21°C

28393618788. ✖ 35°C - 45°C

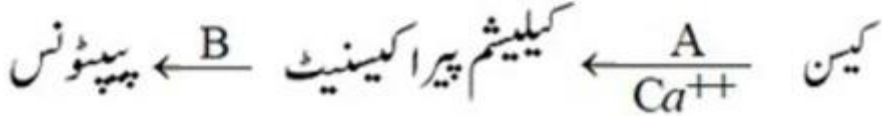
Question Number : 58 Question Id : 2839364698 Question Type : MCQ Option Shuffling : Yes
Display Question Number : Yes Is Question Mandatory : No Calculator : None Response Time
: N.A Think Time : N.A Minimum Instruction Time : 0

Correct Marks : 1 Wrong Marks : 0

Identify A and B in the following equation



دئے گئے مساوات میں A اور B کی شناخت کیجئے۔



Options :

A. Renin

B. Chymotrypsin

28393618789. ✖

رنن

کیموٹریپسن

A. Rennin

B. Trypsin

28393618790. ✖

رنن

ٹریپسن

A. Ptyalin

B. Pepsin

28393618791. ✖

ٹیا لین

پپسین

A. Rennin

B. Pepsin

28393618792. ✔

رنن

پپسین

Question Number : 59 Question Id : 2839364699 Question Type : MCQ Option Shuffling : Yes
Display Question Number : Yes Is Question Mandatory : No Calculator : None Response Time : N.A Think Time : N.A Minimum Instruction Time : 0

Correct Marks : 1 Wrong Marks : 0

Glisson's capsule is a part of

گلیسن کیپسول اس کا حصہ ہے

Options :

Pancreas

28393618793. ✖ لبلبہ

Liver

28393618794. ✔ جگر

Stomach

28393618795. ✖ معدہ

Duodenum

28393618796. ✖ اثنا عشری

Question Number : 60 Question Id : 2839364700 Question Type : MCQ Option Shuffling : Yes
Display Question Number : Yes Is Question Mandatory : No Calculator : None Response Time
: N.A Think Time : N.A Minimum Instruction Time : 0

Correct Marks : 1 Wrong Marks : 0

The volume of air remaining in the lungs even after forcible expiration is

جبریہ زفیر کے بعد شش میں باقی رہنے والی ہوا کا حجم

Options :

Residual volume

28393618797. ✔ باقی ماندہ حجم

Tidal volume

28393618798. ✖ مدی حجم

28393618799. ✖

Functional residual capacity

کار کرد باقی ماندہ استعداد

Total lung capacity

28393618800. ✖ مکمل شش استعداد

Question Number : 61 Question Id : 2839364701 Question Type : MCQ Option Shuffling : Yes

Display Question Number : Yes Is Question Mandatory : No Calculator : None Response Time

: N.A Think Time : N.A Minimum Instruction Time : 0

Correct Marks : 1 Wrong Marks : 0

The small blood vessels present in the walls of large blood vessels like aortic arches are called

آورطہ جیسی بڑی خون کی نالی کے دیوار پر پائے جانے والی چھوٹی خون کی نالیاں

Options :

Coronary vessels

28393618801. ✖ کارونری ویزلس

Vasa vasorum

28393618802. ✔ واسا ویسورم

Chyliferous ducts

28393618803. ✖ کھیلی فیرس نالیاں

Lymph ducts

28393618804. ✖ لمفی نالیاں

Question Number : 62 Question Id : 2839364702 Question Type : MCQ Option Shuffling : Yes
Display Question Number : Yes Is Question Mandatory : No Calculator : None Response Time
: N.A Think Time : N.A Minimum Instruction Time : 0

Correct Marks : 1 Wrong Marks : 0

Pore in the foetal heart of human beings is

جنینی مرحلہ میں انسانی قلب میں پائے جانے والا سوراخ ہے

Options :

Foramen Manro

28393618805. ✖ فورامن مانرو

Foramen Ovale

28393618806. ✔ ثقبہ بیضوی

Foramen Magnum

28393618807. ✖ کبیر ثقبہ

Fossa Ovalis

28393618808. ✖ حفرہ بیضوی

Question Number : 63 Question Id : 2839364703 Question Type : MCQ Option Shuffling : Yes
Display Question Number : Yes Is Question Mandatory : No Calculator : None Response Time
: N.A Think Time : N.A Minimum Instruction Time : 0

Correct Marks : 1 Wrong Marks : 0

Assertion (A): The glomerular filtrate is progressively diluted as it moves up in the ascending limb of loop of Henle.

Reason (R) : Ascending limb of loop of Henle is impermeable to water and permeable for the reabsorption of Na^+ and Cl^- .

دعوئی A: مرغولہ دار تقطیر جوں جوں ہنلی کے حلقے کے عروجی بازو کی طرف بڑھتا ہے ہلکا یا ہوتا ہے

وجہ R: ہلی کے حلقہ کا عروجی بازو پانی کیلئے غیر سرائیت پذیر ہے اور Na^+ اور Cl^- انجذاب کے لئے سرائیت پذیر ہے

The correct option among the following is

درجہ ذیل میں سے صحیح انتخاب کیجئے

Options :

A and R are true, R is correct explanation for A

28393618809. ✓ A اور R دونوں صحیح ہیں A کے لئے R درست وضاحت ہے

A and R are true, but R is not correct explanation for A

28393618810. ✘ A اور R دونوں صحیح ہیں A کے لئے R درست وضاحت نہیں ہے

A is true. But R is false.

28393618811. ✘ A صحیح ہے لیکن R غلط ہے

A is false. But R is true.

28393618812. ✘ A غلط ہے لیکن R صحیح ہے

Question Number : 64 Question Id : 2839364704 Question Type : MCQ Option Shuffling : Yes

Display Question Number : Yes Is Question Mandatory : No Calculator : None Response Time

: N.A Think Time : N.A Minimum Instruction Time : 0

Correct Marks : 1 Wrong Marks : 0

Regulatory proteins of a myofibril are

عضلہ ریشہ کے ناظم پروٹین ہیں

Options :

Actin and myosin

28393618813. ✖ ایکٹن اور مایوسن

Actin and troponin

28393618814. ✖ ایکٹن اور ٹروپونین

Myosin and tropomyosin

28393618815. ✖ مایوسن اور ٹروپومیوسن

Troponin and tropomyosin

28393618816. ✔ ٹروپونین اور ٹروپومیوسن

Question Number : 65 Question Id : 2839364705 Question Type : MCQ Option Shuffling : Yes

Display Question Number : Yes Is Question Mandatory : No Calculator : None Response Time

: N.A Think Time : N.A Minimum Instruction Time : 0

Correct Marks : 1 Wrong Marks : 0

Number of vertebrae that form the sacrum

عجزی فقریوں کی تعداد

Options :

28393618817. ✔ 5

28393618818. ✖ 12

28393618819. ✖ 7

28393618820. ✖ 1

Question Number : 66 Question Id : 2839364706 Question Type : MCQ Option Shuffling : Yes
Display Question Number : Yes Is Question Mandatory : No Calculator : None Response Time
: N.A Think Time : N.A Minimum Instruction Time : 0

Correct Marks : 1 Wrong Marks : 0

Limbic system is involved in the regulation of

حاشیائی نظام اس کے رد عمل کے اظہار کو قابو کرتا ہے

Options :

Breathing movements

28393618821. ✖ تنفسی حرکات

Sexual behaviour

28393618822. ✔ صنفی برتاؤ

Involuntary activities

28393618823. ✖ غیر ارادی افعال

Auditory functions

28393618824. ✖ سمعی افعال

Question Number : 67 Question Id : 2839364707 Question Type : MCQ Option Shuffling : Yes
Display Question Number : Yes Is Question Mandatory : No Calculator : None Response Time
: N.A Think Time : N.A Minimum Instruction Time : 0

Correct Marks : 1 Wrong Marks : 0

Terminal ends of post ganglionic fibres of parasympathetic neural system at effector organ produce

پیش عقدائی ریشوں کے اختتامی سرے غیر شارکی عصبی نظام پر یہ افراز کرتے ہیں

Options :

Adrenalin

28393618825. ✘ ایڈرینالین

Epinephrine

28393618826. ✘ اپی نیفرین

Sympathin

28393618827. ✘ سمپاتھن

Acetyl choline

28393618828. ✔ اسیٹیل کوہلین

Question Number : 68 Question Id : 2839364708 Question Type : MCQ Option Shuffling : Yes
Display Question Number : Yes Is Question Mandatory : No Calculator : None Response Time
: N.A Think Time : N.A Minimum Instruction Time : 0

Correct Marks : 1 Wrong Marks : 0

Catecholamines are secreted by

کیائی کالامین اس سے افراز ہوتا ہے

Options :

Thymus gland

28393618829. ✘ تیموس غدود

Pineal gland

28393618830. ✖ صنوبری غدود

Adrenal gland

28393618831. ✔ برگدودی غدود

Parathyroid gland

28393618832. ✖ نزد در قیہ غدود

Question Number : 69 Question Id : 2839364709 Question Type : MCQ Option Shuffling : Yes
Display Question Number : Yes Is Question Mandatory : No Calculator : None Response Time
: N.A Think Time : N.A Minimum Instruction Time : 0

Correct Marks : 1 Wrong Marks : 0

Statement I : Payer's patches of small intestine are secondary lymphoid organs in which mature lymphocytes become functional cells.

Statement II : Antigen - antibody complexes are removed by neutrophils and lymphocytes from the blood.

بیان - I - چھوٹی آنت کے پیار پیاجس ثانوی لمفی اعضاء ہیں۔ ان کے پختہ لمفی خلیہ فعلی خلیوں میں تبدیل ہو جاتے ہیں۔
بیان - II - ضد ز اور ضد اجسام کے مرکب تعدیلی خلیہ اور لمفی خلیوں کے ذریعہ خون سے نکالے جاتے ہیں۔

The correct option among the following is

درجہ ذیل میں سے صحیح انتخاب کیجئے

Options :

Both statements I and II are true

28393618833. ✖ بیانات I اور II صحیح ہیں

Both statements I and II are false

28393618834. ✖ بیانات I اور II غلط ہیں

Statement I is true. But statement II is false

28393618835. ✓ بیان I صحیح ہے لیکن بیان II غلط ہے

Statement I is false. But statement II is correct

28393618836. ✖ بیان I غلط ہے لیکن بیان II صحیح ہے

Question Number : 70 Question Id : 2839364710 Question Type : MCQ Option Shuffling : Yes
Display Question Number : Yes Is Question Mandatory : No Calculator : None Response Time
: N.A Think Time : N.A Minimum Instruction Time : 0

Correct Marks : 1 Wrong Marks : 0

Match the following.

List - I

- A. Gastrin
- B. Secretin
- C. Cholecystokinin
- D. Enterocinin

List – II

- I. Bicarbonates
- II. Disaccharidases
- III. Saliva
- IV. HCl
- V. Gall bladder

مندرجہ ذیل کو جوڑئے۔

فہرست II	فہرست I
-I بائی کاربونیٹ	A- کیسٹرن
-II ڈائی سائیکرائیڈس	B- سیلٹرن
-III لعاب	C- کھیلوسائٹوکائمن
-IV HCL	D- انٹروکرائمن
-V پیتہ	

Options :

28393618837. ✖ A - IV, B - I, C - III, D - II

28393618838. ✔ A - IV, B - I, C - V, D - II

28393618839. ✖ A - II, B - V, C - I, D - IV

28393618840. ✖ A - III, B - I, C - IV, D - V

Question Number : 71 Question Id : 2839364711 Question Type : MCQ Option Shuffling : Yes
Display Question Number : Yes Is Question Mandatory : No Calculator : None Response Time
: N.A Think Time : N.A Minimum Instruction Time : 0

Correct Marks : 1 Wrong Marks : 0

Assertion (A): In human beings testes lie in scrotum.

Reason (R) : To maintain high temperature more than normal body temperature.

دعوہ (A): انسان میں اشنے انشی تھلی میں پائے جاتے ہیں
وجہ (R): یہ جسمی حرارت سے زائد حرارت کو برقرار رکھتی ہے

The correct option among the following is

درجہ ذیل میں سے صحیح انتخاب کیجئے

Options :

A and R are true, R is correct explanation for A

28393618841. ✖ A اور R دونوں صحیح ہیں A کے لئے R درست وضاحت ہے

A and R are true, but R is not correct explanation for A

28393618842. ✖ A اور R دونوں صحیح ہیں A کے لئے R درست وضاحت نہیں ہے

A is true. But R is false.

28393618843. ✓ صحیح ہے لیکن R غلط ہے

A is false. But R is true.

28393618844. ✘ غلط ہے لیکن R صحیح ہے

Question Number : 72 Question Id : 2839364712 Question Type : MCQ Option Shuffling : Yes
Display Question Number : Yes Is Question Mandatory : No Calculator : None Response Time
: N.A Think Time : N.A Minimum Instruction Time : 0

Correct Marks : 1 Wrong Marks : 0

The secretion of these glands washes out the acidic urinary residues that remain
in urethra

اس غدود کا فراز مہال میں بچ رہنے والے پیشاب کی تیزابیت کو بطور صفائی کی طرح کام کرتا ہے۔

Options :

Prostate gland

28393618845. ✘ منوی غدود

Cowper's glands

28393618846. ✓ کوپر غدود

Bartholin glands

28393618847. ✘ برتھولین غدود

Skene glands

28393618848. ✘ اسکین غدود

Question Number : 73 Question Id : 2839364713 Question Type : MCQ Option Shuffling : Yes
Display Question Number : Yes Is Question Mandatory : No Calculator : None Response Time
: N.A Think Time : N.A Minimum Instruction Time : 0

Correct Marks : 1 Wrong Marks : 0

Progestasert is

پروجیسٹاسرٹ ہے

Options :

Copper releasing intra uterine device

28393618849. ✖ کاپر آزاد کرنے والے دروں رحمی آلات

Hormone releasing intra uterine device

28393618850. ✔ ہارمون آزاد کرنے والے دروں رحمی آلات

Oral contraceptive pill

28393618851. ✖ دہن کے ذریعے لی جانے والی مانع حمل گولیاں

Contraceptive injection

28393618852. ✖ مانع حمل انجکشن

Question Number : 74 Question Id : 2839364714 Question Type : MCQ Option Shuffling : Yes
Display Question Number : Yes Is Question Mandatory : No Calculator : None Response Time
: N.A Think Time : N.A Minimum Instruction Time : 0

Correct Marks : 1 Wrong Marks : 0

If the blood group of father is A (homozygous) and that of mother is AB, these blood groups are not expected in their children

اگر A دموی گروپ (ہم جگتی) رکھنے والا باپ اور AB دموی گروپ رکھنے والی ماں ہے انکے بچوں میں یہ دموی گروپ نہیں پایا جاتا ہے۔

Options :

28393618853. ✘ A, AB

28393618854. ✘ B, AB

28393618855. ✘ O, AB

28393618856. ✔ B, O

Question Number : 75 Question Id : 2839364715 Question Type : MCQ Option Shuffling : Yes
Display Question Number : Yes Is Question Mandatory : No Calculator : None Response Time
: N.A Think Time : N.A Minimum Instruction Time : 0

Correct Marks : 1 Wrong Marks : 0

The *Drosophila* with the Karyotype AAA+XX is

ڈراسوفیلہا کا نوات قسم AAA+XX ہے

Options :

Intersex

28393618857. ✔ میان جنس

Female

28393618858. ✘ مادہ

28393618859. ✘

Metafemale

سوڀرمادو

Metamale

سوڀرئر

28393618860. ✖

Question Number : 76 Question Id : 2839364716 Question Type : MCQ Option Shuffling : Yes
Display Question Number : Yes Is Question Mandatory : No Calculator : None Response Time
: N.A Think Time : N.A Minimum Instruction Time : 0

Correct Marks : 1 Wrong Marks : 0

Chromosome with the fewest genes in human beings is

انسان ميں سب سے كم جنس ركهنے والا لوني جسم

Options :

X - chromosome

28393618861. ✖ X-لوني جسم

Y - chromosome

28393618862. ✓ Y-لوني جسم

Chromosome - 1

28393618863. ✖ لوني جسم-1

Chromosome - 21

28393618864. ✖ لوني جسم-21

Question Number : 77 Question Id : 2839364717 Question Type : MCQ Option Shuffling : Yes
Display Question Number : Yes Is Question Mandatory : No Calculator : None Response Time
: N.A Think Time : N.A Minimum Instruction Time : 0

Correct Marks : 1 Wrong Marks : 0

Study the following and pick up the correct statements

- I. *Cyanognathus* is a transitional form between reptiles and mammals
- II. Prototherians are connecting links between birds and mammals
- III. Wing of bird and wing of butterfly are homologous organs
- IV. Biogenetic law states that ontogeny repeats phylogeny

مندرجہ ذیل کا مطالعہ کیجئے اور صحیح بیانات کی شناخت کیجئے۔

-I سائنو کینتھس، ہوام اور پستانوں کے درمیان اتصالی کڑی ہے

-II پروٹوتھیرین، پرندوں اور پستانوں کے درمیان اتصالی کڑی ہے

-III پرندوں کے پنکھ اور تتلی کے پنکھ دونوں ہم ترکیبی اعضاء ہیں

-IV حیاتی پیدائش کے نظریہ کے مطابق جاندار عضوئے قبل اذن موجود جاندار عضویوں سے ہی پیدا ہوتے ہیں

Options :

28393618865. ✘ II, III

28393618866. ✔ I, IV

28393618867. ✘ I, II

28393618868. ✘ II, IV

Question Number : 78 Question Id : 2839364718 Question Type : MCQ Option Shuffling : Yes
Display Question Number : Yes Is Question Mandatory : No Calculator : None Response Time
: N.A Think Time : N.A Minimum Instruction Time : 0

Correct Marks : 1 Wrong Marks : 0

The change in the frequency of a gene that occurs merely by chance and not by selection in small population is called

کسی مختصر آبادی میں پائے جانے والا کوئی جین انتخابی طور پر نہیں بلکہ اتفاقی طور پر اس آبادی میں پایا جاتا ہے اس تعدد میں تبدیلی۔

Options :

Founder's effect

28393618869. ✘ موس اثر

Genetic load

28393618870. ✘ جینی بوجھ

Gene flow

28393618871. ✘ جینی بہاؤ

Sewall Wright effect

28393618872. ✔ سی وال رائیٹ اثر

Question Number : 79 Question Id : 2839364719 Question Type : MCQ Option Shuffling : Yes

Display Question Number : Yes Is Question Mandatory : No Calculator : None Response Time

: N.A Think Time : N.A Minimum Instruction Time : 0

Correct Marks : 1 Wrong Marks : 0

Vaccine for influenza is

انفلوئنزا ٹیکہ ہے۔

Options :

Inactivated whole agent vaccine

28393618873. ✔ لاغر کردہ کامل مسبب ٹیکہ

28393618874.

Attenuated whole agent vaccine

✖ غیر فعال کردہ کامل مسبب ٹیکہ

Toxoid

✖ 28393618875. سم نما مواد

Recombinant vector vaccines

✖ 28393618876. مکرر امتزاجی حامل ٹیکہ

Question Number : 80 Question Id : 2839364720 Question Type : MCQ Option Shuffling : Yes
Display Question Number : Yes Is Question Mandatory : No Calculator : None Response Time
: N.A Think Time : N.A Minimum Instruction Time : 0

Correct Marks : 1 Wrong Marks : 0

In an ECG, shortened P-R interval indicates

ECG میں P-R فصل کا مختصر ہونا یہ کس کو نشانہ ہی کرتا ہے۔

Options :

Bradycardia

✖ 28393618877. قلب کی ست دھڑکن

Hypercalcemia

✖ 28393618878. ہائپر کیلسیمیا

Tachycardia

✓ 28393618879. قلب کی تیز دھڑکن

✖ 28393618880.

Hypokalemia

ہائپوکیلیا

Physics

Section Id :	283936107
Section Number :	3
Section type :	Online
Mandatory or Optional :	Mandatory
Number of Questions :	40
Number of Questions to be attempted :	40
Section Marks :	40
Enable Mark as Answered Mark for Review and Clear Response :	Yes
Maximum Instruction Time :	0
Sub-Section Number :	1
Sub-Section Id :	283936107
Question Shuffling Allowed :	Yes
Is Section Default? :	null

Question Number : 81 Question Id : 2839364721 Question Type : MCQ Option Shuffling : Yes
Display Question Number : Yes Is Question Mandatory : No Calculator : None Response Time : N.A Think Time : N.A Minimum Instruction Time : 0

Correct Marks : 1 Wrong Marks : 0

The physical quantity pair with the same dimensions is

ایک ہی ابعاد رکھنے والے طبعی مقدار کے جوڑے۔

Options :

angular momentum and work

28393618881. ✖ زاویائی معیار حرکت اور کام

work and torque

28393618882. ✔ کام اور گردشہ

potential energy and linear momentum

28393618883. ✖ توانائی بالقواہ اور خطئی معیار حرکت

kinetic energy and angular momentum

28393618884. ✖ توانائی بالحرکت اور زاویائی معیار حرکت

Question Number : 82 Question Id : 2839364722 Question Type : MCQ Option Shuffling : Yes
Display Question Number : Yes Is Question Mandatory : No Calculator : None Response Time
: N.A Think Time : N.A Minimum Instruction Time : 0

Correct Marks : 1 Wrong Marks : 0

If the error in the measurement of the radius of a sphere is 1%, then the error in
the measurement of its volume is

ایک کرہ کی نصف قطر کی پیمائش کا سہو (غلطی) 1% ہے تب اس کے حجم کی پیمائش کا سہو ہو گا۔

Options :

28393618885. ✖ 1%

28393618886. ✖ $\frac{1}{3}\%$

28393618887. ✔ 3%

28393618888. ✖ 9%

Question Number : 83 Question Id : 2839364723 Question Type : MCQ Option Shuffling : Yes
Display Question Number : Yes Is Question Mandatory : No Calculator : None Response Time
: N.A Think Time : N.A Minimum Instruction Time : 0

Correct Marks : 1 Wrong Marks : 0

A player kicks a football at a speed of 20 ms^{-1} so that its range is maximum. Another player at a distance of 24 m in the direction of kick starts running at that instant to catch the ball before the ball hits the ground. To catch it, the minimum speed with which the second player has to run is

($g = 10 \text{ ms}^{-2}$)

ایک کھلاڑی فٹ بال کو 20 ms^{-1} کی رفتار سے لات مارتا ہے تاکہ اس کا سعت اعظم ترین ہو۔ دوسرا کھلاڑی گیند کے لات مارنے کی سمت میں 24 میٹر کے فاصلے پر گیند کے زمین سے ٹکرانے سے پہلے گیند کو پکڑنے کے لئے فوری طور پر دوڑنا شروع کر دیتا ہے گیند کو پکڑنے کے لئے وہ اقل ترین رفتار جسکے ساتھ دوسرے کھلاڑی کو دوڑنا ہے $g = 10 \text{ ms}^{-2}$

Options :

28393618889. ✖ 4 ms^{-1}

28393618890. ✔ $4\sqrt{2} \text{ ms}^{-1}$

28393618891. ✖ $8\sqrt{2} \text{ ms}^{-1}$

28393618892. ✖ 8 ms^{-1}

Question Number : 84 Question Id : 2839364724 Question Type : MCQ Option Shuffling : Yes
Display Question Number : Yes Is Question Mandatory : No Calculator : None Response Time
: N.A Think Time : N.A Minimum Instruction Time : 0

Correct Marks : 1 Wrong Marks : 0

A body is projected with a velocity u at two different angles of projection such that range is same in both the cases. Sum of the maximum vertical heights attained by the body in the two cases is equal to

ایک جسم کو پروجیکشن کے دو مختلف زاویوں پر رفتار u کے ساتھ پھینکا جاتا ہے جیسا کہ اس کا سمت دونوں صورتوں میں یکساں ہے ان دونوں صورتوں میں جسم کی حاصل شدہ اعظم ترین عمودی بلندیوں کا مجموعہ مساوی ہوگا۔

Options :

28393618893. ✘ u^2g

28393618894. ✔ $\frac{u^2}{2g}$

28393618895. ✘ $\frac{u^2}{4g}$

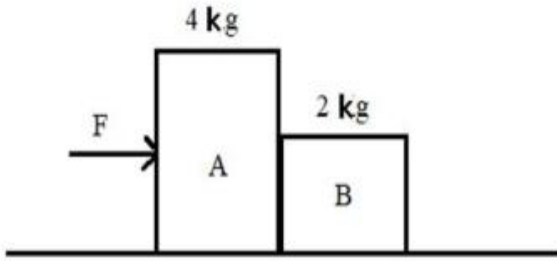
28393618896. ✘ $\frac{2u^2}{g}$

Question Number : 85 Question Id : 2839364725 Question Type : MCQ Option Shuffling : Yes Display Question Number : Yes Is Question Mandatory : No Calculator : None Response Time : N.A Think Time : N.A Minimum Instruction Time : 0

Correct Marks : 1 Wrong Marks : 0

A horizontal force F pushes a 4 kg block A which pushes a 2 kg block B as shown in the figure. The blocks have an acceleration of 3 ms^{-2} to the right. There is no friction between the blocks and the surfaces on which they slide. The net force exerted by the block B on the block A is

ایک افقی قوت F ، 4kg کے بلاک A کو ڈھکیلتی ہے جو 2kg کے بلاک B کو ڈھکیلتی ہے جیسا کہ شکل میں دیکھایا گیا ہے۔ بلاکس کے دائیں جانب سے حاصل ہونے والی اسراع 3 ms^{-2} ہے بلاکس اور ان سطحوں کے درمیان کوئی رگڑ نہیں ہے جس پر وہ پھسلتے ہیں بلاک A پر بلاک B کے ذریعے عمل کرنے والی قوت ہوگی۔



Options :

6 N to the right

28393618897. ✘ دائیں جانب 6N

12 N to the right

28393618898. ✘ دائیں جانب 12N

6 N to the left

28393618899. ✔ بائیں جانب 6N

12 N to the left

28393618900. ✘ بائیں جانب 12N

Question Number : 86 Question Id : 2839364726 Question Type : MCQ Option Shuffling : Yes
 Display Question Number : Yes Is Question Mandatory : No Calculator : None Response Time : N.A Think Time : N.A Minimum Instruction Time : 0

Correct Marks : 1 Wrong Marks : 0

The work done when water of mass 20 kg is lifted from a well of depth 50 m using a rope of linear density 0.2 kg m^{-1} , is

50 میٹر گہرے کنویں سے 20 کلوگرام کمیت والے پانی کو 0.2 kg m^{-1} خطی کثافت کی رسی سے کھینچا جائے تو انجام شدہ کام ہوگا۔

Options :

28393618901. ✖ 15250 J

28393618902. ✖ 12520 J

28393618903. ✔ 12250 J

28393618904. ✖ 15520 J

Question Number : 87 Question Id : 2839364727 Question Type : MCQ Option Shuffling : Yes Display Question Number : Yes Is Question Mandatory : No Calculator : None Response Time : N.A Think Time : N.A Minimum Instruction Time : 0

Correct Marks : 1 Wrong Marks : 0

A bullet of mass 5 g is fired horizontally with a velocity of 600 ms^{-1} into a block of wood of mass 2 kg suspended from a string of length 2 m. If the bullet penetrates through the block of wood and comes out with a velocity of 200 ms^{-1} , the vertical height through which the block of wood rises is ($g = 10 \text{ ms}^{-2}$).

ایک 5 کلوگرام کمیت والی گولی کو افقی طور پر 600 ms^{-1} کی رفتار سے 2 میٹر کی لمبی رسی سے لٹکایا گیا، 2 کلوگرام کمیت والی لکڑی کے بلاک پر فائر کیا گیا ہے وہ گولی بلاک میں دھنس کر 200 ms^{-1} کی رفتار سے خارج (باہر) ہوتی ہے تب لکڑی کے بلاک کے اوپر اڑنے کی عمودی بلندی ہوگی ($g = 10 \text{ ms}^{-2}$)

Options :

28393618905.

✘ 2.5 cm

28393618906. ✔ 5 cm

28393618907. ✘ 2 cm

28393618908. ✘ 4 cm

Question Number : 88 Question Id : 2839364728 Question Type : MCQ Option Shuffling : Yes
Display Question Number : Yes Is Question Mandatory : No Calculator : None Response Time
: N.A Think Time : N.A Minimum Instruction Time : 0

Correct Marks : 1 Wrong Marks : 0

Three identical spheres A, B and C each of mass M and radius R are placed along a straight line such that, adjacent spheres touch each other. The position of the center of mass of the system of 3 spheres from the center of the sphere A is

تین ایک جیسے کرے A ، B اور C ہیں ہر ایک کی کمیت M اور نصف قطر R کو ایک سیدھے خطار میں ایسا رکھا گیا ہے کہ ملحقہ (بازو والے) کرے ایک دوسرے کو چھوتے ہیں کرہ A کے مرکز سے تین کروں کے مرکزے کمیٹی نظام کی پوزیشن (مقام) ہوگی۔

Options :

28393618909. ✘ $\frac{2R}{3}$

28393618910. ✔ 2 R

28393618911. ✘ $\frac{5R}{3}$

28393618912. ✖ $\frac{4R}{3}$

Question Number : 89 Question Id : 2839364729 Question Type : MCQ Option Shuffling : Yes
Display Question Number : Yes Is Question Mandatory : No Calculator : None Response Time
: N.A Think Time : N.A Minimum Instruction Time : 0

Correct Marks : 1 Wrong Marks : 0

The potential energy of a simple harmonic oscillator of mass 2 kg at its mean position is 5 J. If its total energy is 9 J and its amplitude is 0.01 m, then its time period in seconds is

2 کلوگرام کمیت والے سادہ موسیقی رقص کا اوسط مقام پر توانائی بالقواہ 5J ہے اس کی کل توانائی 9 J اور اس کا حیثہ ارتعاش 0.01m ہے تب اس کا وقت دوران سینڈس میں ہوگا۔

Options :

28393618913. ✔ $\frac{\pi}{100}$

28393618914. ✖ $\frac{\pi}{50}$

28393618915. ✖ $\frac{\pi}{20}$

28393618916. ✖ $\frac{\pi}{10}$

Question Number : 90 Question Id : 2839364730 Question Type : MCQ Option Shuffling : Yes
Display Question Number : Yes Is Question Mandatory : No Calculator : None Response Time
: N.A Think Time : N.A Minimum Instruction Time : 0

Correct Marks : 1 Wrong Marks : 0

The mass of a circular ring is $2M$ and its diameter is R . Moment of inertia of the ring about an axis passing through its center and perpendicular to its plane is

ایک دائروے چھلہ کی کمیت $2M$ اور قطر R ہے محور کے مرکز سے گزرتے ہوئے اس کے مستوی کے عمودوار پائے جانے والے جمود کا معیار اثر ہوگا۔

Options :

28393618917. ✖ $\frac{MR^2}{4}$

28393618918. ✔ $\frac{MR^2}{2}$

28393618919. ✖ $\frac{3MR^2}{2}$

28393618920. ✖ $\frac{3MR^2}{4}$

Question Number : 91 Question Id : 2839364731 Question Type : MCQ Option Shuffling : Yes Display Question Number : Yes Is Question Mandatory : No Calculator : None Response Time : N.A Think Time : N.A Minimum Instruction Time : 0

Correct Marks : 1 Wrong Marks : 0

The time period of revolution of a satellite revolving around a planet is T . If the kinetic energy of the satellite is proportional to T^{-n} , then $n =$

ایک سیارہ کے اطراف گردش کرنے والے سیارچہ کا وقت دوران T ہے اگر سیارچہ کی توانائی بالحرکت T^{-n} سے راست تناسب میں ہو تب $n =$

Options :

28393618921. ✖ 2

28393618922. ✖ 3

28393618923. ✔ $\frac{3}{2}$

28393618924. ✖ $\frac{2}{3}$

Question Number : 92 Question Id : 2839364732 Question Type : MCQ Option Shuffling : Yes Display Question Number : Yes Is Question Mandatory : No Calculator : None Response Time : N.A Think Time : N.A Minimum Instruction Time : 0

Correct Marks : 1 Wrong Marks : 0

The ratio of the lengths of two wires of same material and same volume is 1:4. If the force required to increase the length of the shorter wire by 2 mm is F, the force required to increase the length of longer wire by 2 mm is

ایک ہی مادہ سے بنے دو تار جن کے حجم مساوی ہیں اور ان کے طول کی نسبت 1:4 ہے اگر چھوٹی تار کو 2mm بڑھانے کے لئے (اضافہ) درکار شدہ قوت F ہے تب لمبی تار کو 2mm اضافہ کرنے کے لئے درکار شدہ قوت ہوگی۔

Options :

28393618925. ✖ F

28393618926. ✖ 16F

28393618927. ✔ $\frac{F}{16}$

28393618928. ✖ 8F

Question Number : 93 Question Id : 2839364733 Question Type : MCQ Option Shuffling : Yes
Display Question Number : Yes Is Question Mandatory : No Calculator : None Response Time
: N.A Think Time : N.A Minimum Instruction Time : 0

Correct Marks : 1 Wrong Marks : 0

Two copper spheres of masses M and $8M$ are falling through a column of glycerine.

If the terminal velocity of the sphere of mass $8M$ is V , then the terminal velocity of the sphere of mass M is

ایک گلیسرین کالم سے M اور $8M$ کمیت والے دو کرے گر رہے ہیں اگر $8M$ کمیت والے کرے کی ختمی رفتار V ہے تب M کمیت والے کرے کی ختمی رفتار ہوگی۔

Options :

28393618929. ✖ $2V$

28393618930. ✓ $\frac{V}{4}$

28393618931. ✖ $4V$

28393618932. ✖ $\frac{V}{2}$

Question Number : 94 Question Id : 2839364734 Question Type : MCQ Option Shuffling : Yes
Display Question Number : Yes Is Question Mandatory : No Calculator : None Response Time
: N.A Think Time : N.A Minimum Instruction Time : 0

Correct Marks : 1 Wrong Marks : 0

The work done in increasing the size of a soap film from $10\text{ cm} \times 10\text{ cm}$ to $15\text{ cm} \times 15\text{ cm}$ is $750\text{ }\mu\text{J}$. The surface tension of the soap film is

ایک صابن فلم (پرت) کی جسامت میں $10\text{cm} \times 10\text{cm}$ سے $15\text{cm} \times 15\text{cm}$ اضافہ کرنے کے لئے انجام شدہ کام $750\text{ }\mu\text{J}$ ہے صابن فلم کا سطحی تناؤ ہوگا۔

Options :

28393618933. ✓ $30 \times 10^{-3}\text{ Nm}^{-1}$

28393618934. ✗ $3 \times 10^{-3}\text{ Nm}^{-1}$

28393618935. ✗ $20 \times 10^{-4}\text{ Nm}^{-1}$

28393618936. ✗ $20 \times 10^{-3}\text{ Nm}^{-1}$

Question Number : 95 Question Id : 2839364735 Question Type : MCQ Option Shuffling : Yes Display Question Number : Yes Is Question Mandatory : No Calculator : None Response Time : N.A Think Time : N.A Minimum Instruction Time : 0

Correct Marks : 1 Wrong Marks : 0

The heat energy required to convert 10 g of ice at $0\text{ }^\circ\text{C}$ to water at $20\text{ }^\circ\text{C}$ is

(Latent heat of fusion of ice = 80 cal g^{-1} ,
specific heat capacity of water = $1\text{ cal g}^{-1}\text{ }^\circ\text{C}^{-1}$,
mechanical equivalent of heat = 4.2 J cal^{-1})

$0\text{ }^\circ\text{C}$ پر موجود 10 گرام برف کو $20\text{ }^\circ\text{C}$ کے پانی میں تبدیل کرنے کے لئے درکار ہونے والی حراری توانائی

(برف کی امانت حرارت مخفی 80 cal g^{-1} ، پانی کی حرارت نوعی صلاحیت $1\text{ cal g}^{-1}\text{ }^\circ\text{C}^{-1}$ =

حرارتی میکائی مساویت = 4.2 J cal^{-1})

Options :

28393618937. ✓ 4200 J

28393618938. ✘ 2100 J

28393618939. ✘ 8400 J

28393618940. ✘ 1000 J

Question Number : 96 Question Id : 2839364736 Question Type : MCQ Option Shuffling : Yes
Display Question Number : Yes Is Question Mandatory : No Calculator : None Response Time
: N.A Think Time : N.A Minimum Instruction Time : 0

Correct Marks : 1 Wrong Marks : 0

A gas is heated until both its volume and pressure are doubled. If its initial temperature is 300 K then its final temperature is

کسی گیس کو اسکے حجم اور دباؤ کے دگنا ہونے تک گرم کیا جاتا ہے اگر اسکی ابتدائی تپیش 300k ہے تب اس کی
انتہائی تپیش ہوگی۔

Options :

28393618941. ✘ 573 K

28393618942. ✘ 600 K

28393618943. ✘ 900 K

28393618944. ✓ 1200 K

Question Number : 97 Question Id : 2839364737 Question Type : MCQ Option Shuffling : Yes
Display Question Number : Yes Is Question Mandatory : No Calculator : None Response Time
: N.A Think Time : N.A Minimum Instruction Time : 0

Correct Marks : 1 Wrong Marks : 0

When some amount of heat energy is given to a diatomic gas, the increase in its internal energy is 100 J. If the same amount of heat energy is given to a monatomic gas, the increase in its internal energy is

کسی دو جوہری گیس کو تھوڑی حراری توانائی دو جائے تو اس کی اندرونی توانائی میں اضافہ 100J ہے
اگر ایک جوہری گیس کو اتنے ہی حراری توانائی دی جائے تو اس کے اندرونی توانائی میں اضافہ ہوگا۔

Options :

28393618945. ✘ 56 J

28393618946. ✘ 140 J

28393618947. ✘ 100 J

28393618948. ✔ 84 J

Question Number : 98 Question Id : 2839364738 Question Type : MCQ Option Shuffling : Yes
Display Question Number : Yes Is Question Mandatory : No Calculator : None Response Time
: N.A Think Time : N.A Minimum Instruction Time : 0

Correct Marks : 1 Wrong Marks : 0

An ideal gas ($\gamma = 1.5$) expands adiabatically such that its volume increases by 1500%. If the initial rms speed of the gas molecules is v , then the final rms speed of the gas molecules is

ایک مثالی گیس ($\gamma = 1.5$) حرماً گزاًر پھیلاؤ سے اس کے حجم میں 1500% کا اضافہ ہوتا ہے اگر گیس کے سالمات کی ابتدائی rms رفتار v ہے تب گیس کے سالمات کے انتہائی rms رفتار۔

Options :

28393618949. ✖ v

28393618950. ✖ $2v$

28393618951. ✔ $\frac{v}{2}$

28393618952. ✖ $\frac{v}{3}$

Question Number : 99 Question Id : 2839364739 Question Type : MCQ Option Shuffling : Yes Display Question Number : Yes Is Question Mandatory : No Calculator : None Response Time : N.A Think Time : N.A Minimum Instruction Time : 0

Correct Marks : 1 Wrong Marks : 0

A block of mass 15 kg is hung by a wire of length 1m in a lift moving up with an acceleration of 2 ms^{-2} . If the speed of the transverse wave at the lower end of the string is 150 ms^{-1} , the mass of the wire is
($g = 10 \text{ ms}^{-2}$)

2ms⁻² اسراع سے اوپر جانے والی لفٹ میں 15 کلوگرام کمیت والا بلاک کو ایک میٹر طول والے تار سے لٹکایا گیا ہے اگر تار کے نیچے آخری سرے پر عرضی موج کی رفتار 150ms⁻¹ ہے تب تار کی

کمیت ($g = 10 \text{ ms}^{-2}$)

Options :

28393618953. ✘ 4 g

28393618954. ✔ 8 g

28393618955. ✘ 12 g

28393618956. ✘ 16 g

Question Number : 100 Question Id : 2839364740 Question Type : MCQ Option Shuffling : Yes
Display Question Number : Yes Is Question Mandatory : No Calculator : None Response Time
: N.A Think Time : N.A Minimum Instruction Time : 0

Correct Marks : 1 Wrong Marks : 0

When a tuning fork is vibrated together with the air column of a resonance tube,
4 beats are heard per second when the temperature of the air column is 324 K or
289 K. The frequency of vibration of the air column at temperature 324 K is

جب ایک دو شاخہ، ایک گمگی نلی (گونجنے والی ٹیوب) کے ہوائی کالم کو باہم ارتعاش کرنے پر 4 بیٹس (تال) فی سیکنڈ
سنائی دیتے ہیں جبکہ ہوائی کالم کی تپیش 324k یا 289k ہے 324k تپیش پر ہوائی کالم پر ارتعاشی تعدد ہوگا۔

Options :

28393618957. ✘ 136 Hz

28393618958. ✘ 140 Hz

28393618959. ✔ 144 Hz

28393618960. ✘ 148 Hz

Question Number : 101 Question Id : 2839364741 Question Type : MCQ Option Shuffling : Yes
Display Question Number : Yes Is Question Mandatory : No Calculator : None Response Time
: N.A Think Time : N.A Minimum Instruction Time : 0

Correct Marks : 1 Wrong Marks : 0

The image formed by the objective of a compound microscope is

ایک مرکب خوردبین کے ذریعہ بننے والا خیال۔

Options :

real, inverted and magnified

28393618961. ✓ حقیقی، الٹا اور بڑا

real, erect and magnified

28393618962. ✘ حقیقی، کھڑا اور بڑا

virtual, erect and magnified

28393618963. ✘ مجازی، کھڑا اور بڑا

virtual, erect and diminished

28393618964. ✘ مجازی، کھڑا اور چھوٹا

Question Number : 102 Question Id : 2839364742 Question Type : MCQ Option Shuffling : Yes
Display Question Number : Yes Is Question Mandatory : No Calculator : None Response Time
: N.A Think Time : N.A Minimum Instruction Time : 0

Correct Marks : 1 Wrong Marks : 0

In Young's double slit experiment, the ratio of maximum to minimum intensities of the fringes is 4:1. The amplitudes of coherent sources are in the ratio

ینگ کے دوہرے شکاف کے تجربہ میں واقع ہونے والے پیوں کے اعظم ترین اور اقل ترین حدتوں میں نسبت 4:1 ہے اس کے تعمیری مبدوں کے حیطہ ارتعاش تناسب میں ہونگے۔

Options :

28393618965. ✖ 4:1

28393618966. ✖ 2:1

28393618967. ✔ 3:1

28393618968. ✖ 16:1

Question Number : 103 Question Id : 2839364743 Question Type : MCQ Option Shuffling : Yes Display Question Number : Yes Is Question Mandatory : No Calculator : None Response Time : N.A Think Time : N.A Minimum Instruction Time : 0

Correct Marks : 1 Wrong Marks : 0

A rod with linear charge density ' λ ' is bent in the shape of a circular ring. The electric potential at the centre of the circular ring is

' λ ' خطعی چارج کثافت والے راڈ کو دائری نما چھلہ (رنگ) میں موڑا جاتا ہے تب چھلہ کے مرکز پر برقی قواہ ہوگا

Options :

28393618969. ✖ $\frac{\lambda}{4\epsilon_0}$

28393618970. ✖ $\frac{2\lambda}{\epsilon_0}$

28393618971. ✖ $\frac{\lambda}{\epsilon_0}$

28393618972. ✔ $\frac{\lambda}{2\epsilon_0}$

Question Number : 104 Question Id : 2839364744 Question Type : MCQ Option Shuffling : Yes
Display Question Number : Yes Is Question Mandatory : No Calculator : None Response Time
: N.A Think Time : N.A Minimum Instruction Time : 0

Correct Marks : 1 Wrong Marks : 0

Two concentric circular loops of radius 'r' each are kept perpendicular to each other having
'i' current flowing through them. The resultant magnetic moment is

r نصف قطر رکھنے والے دو ہم مرکزی دائروں کی حلقے ہیں۔ ہر حلقے میں برقی رو i بہ رہی ہے جنکو ایک دوسرے سے
عمودوار جوڑا گیا ہے تب حاصل مقناطیسی معیار اثر ہوگا۔

Options :

28393618973. ✔ $i\pi r^2 \sqrt{2}$

28393618974. ✖ $ir^2 \sqrt{2}$

28393618975. ✖ $ir\sqrt{2}$

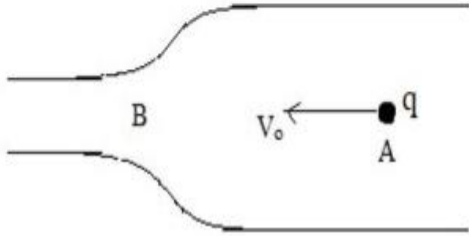
28393618976. ✖ $\pi r^2 \sqrt{2}$

Question Number : 105 Question Id : 2839364745 Question Type : MCQ Option Shuffling : Yes
Display Question Number : Yes Is Question Mandatory : No Calculator : None Response Time
: N.A Think Time : N.A Minimum Instruction Time : 0

Correct Marks : 1 Wrong Marks : 0

An electric charge (q) moves along a metal tube with a variable cross-section as shown in the figure. It's velocity at the wider position A is V_0 . Then the velocity of the charge when it approaches the neck of tube (position B) is

ایک متغیر عرضی تراش رقبے والی دھاتی ٹی سے ایک برقی چارج (q) گزر رہا ہے شکل میں دکھایا گیا ہے ٹی کے چوڑے مقام A پر اس کی رفتار V_0 ہے تب ٹی کے گردن B پر اس کی رفتار ہوگی۔



Options :

greater than V_0

28393618977. ✓ V_0 سے زیادہ

equal to V_0

28393618978. ✗ V_0 کے مساوی

less than V_0

28393618979. ✗ V_0 سے کم

less than or equal to V_0

28393618980. ✗ V_0 سے مساوی یا کم

Question Number : 106 Question Id : 2839364746 Question Type : MCQ Option Shuffling : Yes
Display Question Number : Yes Is Question Mandatory : No Calculator : None Response Time : N.A Think Time : N.A Minimum Instruction Time : 0

Correct Marks : 1 Wrong Marks : 0

A nicrome wire has a resistance 80Ω at a temperature of 30°C . If it is heated to 1030°C then the resistance of wire is

(Temperature coefficient of resistance of nicrome, $\alpha = 1.7 \times 10^{-4} / ^\circ\text{C}$)

ایک نائکروم تار 30°C کی تپش پر 80Ω مزاحمت رکھتی ہے اگر اس کو 1030°C پر گرم کرنے پر تار کی مزاحمت ہوگی۔ (نائکروم کے مزاحمت کی تپش عددی سر $\alpha = 1.7 \times 10^{-4} / ^\circ\text{C}$)

Options :

28393618981. ✓ 93.6Ω

28393618982. ✗ 66.4Ω

28393618983. ✗ 187.2Ω

28393618984. ✗ 126.6Ω

Question Number : 107 Question Id : 2839364747 Question Type : MCQ Option Shuffling : Yes Display Question Number : Yes Is Question Mandatory : No Calculator : None Response Time : N.A Think Time : N.A Minimum Instruction Time : 0

Correct Marks : 1 Wrong Marks : 0

Two wires of same material and same length 20 cm are wound in the form of two coils A and B. The coil A has 4 turns and the coil B has 2 turns. If same current is sent into the two coils, the ratio of magnetic induction at the centres of the two coils A and B is

ایک ہی دھات سے بنے 20 cm مساوی طول والے دو تار جن کو دو لچھوں A اور B میں موڑا جاتا ہے لچھے A کے 4 چکر اور لچھا B کے 2 چکر ہیں اگر ایک ہی برقی رو کو دونوں لچھوں میں گزارا جائے تو A اور B لچھوں کے مرکروں پر مقناطیسی امالہ کی نسبت ہوگی۔

Options :

28393618985. ✓ 4:1

28393618986. ✖ 1:4

28393618987. ✖ 2:1

28393618988. ✖ 1:2

Question Number : 108 Question Id : 2839364748 Question Type : MCQ Option Shuffling : Yes Display Question Number : Yes Is Question Mandatory : No Calculator : None Response Time : N.A Think Time : N.A Minimum Instruction Time : 0

Correct Marks : 1 Wrong Marks : 0

A toroid has 100 turns and radius 10 cm. If it carries 1 A current then the magnetic field inside the toroid is

(Permeability of free space = $4\pi \times 10^{-7} \text{Hm}^{-1}$)

100 چکروں والا ایک ٹورائیڈ جس کا نصف قطر 10cm ہے اس میں 1A کا برقی رو بہہ رہا ہے تب ٹورائیڈ کے

اندر مقناطیسی میدان ہو گا۔ (آزاد فضاء کی مقناطیسی اجازیت = $4\pi \times 10^{-7} \text{Hm}^{-1}$)

Options :

28393618989. ✖ $4 \times 10^{-4} \text{ T}$

28393618990. ✔ $2 \times 10^{-4} \text{ T}$

28393618991. ✖ $1 \times 10^{-4} \text{ T}$

28393618992. ✖ $3 \times 10^{-4} \text{ T}$

Question Number : 109 Question Id : 2839364749 Question Type : MCQ Option Shuffling : Yes
Display Question Number : Yes Is Question Mandatory : No Calculator : None Response Time
: N.A Think Time : N.A Minimum Instruction Time : 0

Correct Marks : 1 Wrong Marks : 0

A square loop of side 22 cm is changed to a circle in time 0.4 s with its plane normal to
a magnetic field 0.2 T. The magnitude of induced emf is

ایک مربع نماحلقہ جس کا ضلع 22cm ہے 0.4sec کے وقت میں یہ دائرے میں تبدیل ہوتا ہے اس کے مستوی
کے عموداً 0.2T کا مقناطیسی میدان عمل کر رہا ہے تب امالی برقی قوت محرکہ (emf) کی قدر ہوگی۔

Options :

28393618993. ✘ 3.3 mV

28393618994. ✔ 6.6 mV

28393618995. ✘ 9.9 mV

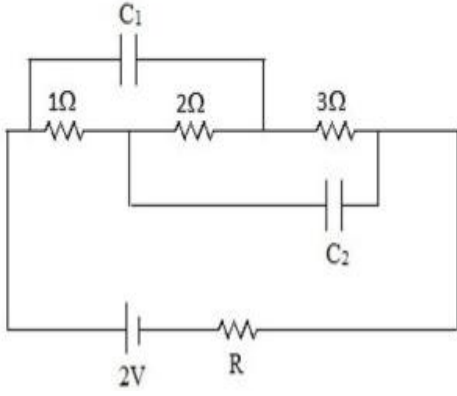
28393618996. ✘ 13.2 mV

Question Number : 110 Question Id : 2839364750 Question Type : MCQ Option Shuffling : Yes
Display Question Number : Yes Is Question Mandatory : No Calculator : None Response Time
: N.A Think Time : N.A Minimum Instruction Time : 0

Correct Marks : 1 Wrong Marks : 0

In the given network, if the charges on the capacitors in steady state are same, then $\left(\frac{C_1}{C_2}\right)$ is

دئے گئے برقی دور میں ظرفیوں پر چارج مستحکم حالت میں مساوی ہے۔ $\left(\frac{C_1}{C_2}\right)$ کی قدر۔



Options :

28393618997. ✓ 5:3

28393618998. ✗ 3:5

28393618999. ✗ 1:1

28393619000. ✗ 1:3

Question Number : 111 Question Id : 2839364751 Question Type : MCQ Option Shuffling : Yes
Display Question Number : Yes Is Question Mandatory : No Calculator : None Response Time : N.A Think Time : N.A Minimum Instruction Time : 0

Correct Marks : 1 Wrong Marks : 0

Consider a small cube of side 1 mm at the centre of a circular loop of diameter 20 cm carrying a current of 2 A. The magnetic energy stored inside the cube is

2A کا برقی رو بہنے والے 20cm قطر کے دائرومی حلقے کے مرکز پر 1mm ضلع کے ایک چھوٹے مکعب پر غور

کریں۔ اس مکعب کے اندر جمع شدہ مقناطیسی توانائی ہوگی۔

Options :

28393619001. ✖ $\pi \times 10^{-14}$ J

28393619002. ✔ $2\pi \times 10^{-14}$ J

28393619003. ✖ $8\pi \times 10^{-14}$ J

28393619004. ✖ $2\pi \times 10^{-11}$ J

Question Number : 112 Question Id : 2839364752 Question Type : MCQ Option Shuffling : Yes Display Question Number : Yes Is Question Mandatory : No Calculator : None Response Time : N.A Think Time : N.A Minimum Instruction Time : 0

Correct Marks : 1 Wrong Marks : 0

A series LCR circuit with inductance 20 mH, capacitance 50 μ F and resistance 25 Ω is connected to a variable frequency supply of 220 V. The frequency of the source at which resonance occurs is

20mH اہلیت، 50 μ F ظرفیت اور 25 Ω مزاہمت رکھنے والے LCR ہم سلسلہ دور کو 220v کے پلائی

(فراہم کردہ) متغیر تعدد سے جوڑا گیا ہے تب مبداء کا تعدد ہوگا جس پر گمگ پیدا ہوتا ہے۔

Options :

28393619005. ✖ 1000 Hz

28393619006. ✔ 159 Hz

28393619007. ✖ 59 Hz

28393619008. ✖ 50 Hz

Question Number : 113 Question Id : 2839364753 Question Type : MCQ Option Shuffling : Yes
Display Question Number : Yes Is Question Mandatory : No Calculator : None Response Time
: N.A Think Time : N.A Minimum Instruction Time : 0

Correct Marks : 1 Wrong Marks : 0

Arrange the following electromagnetic waves in the order of increasing frequency

مندرجہ ذیل برقی مقناطیسی موجوں کو انکے بڑھتے ہوئے تعدد کی ترتیب کے لحاظ سے ترتیب دیجئے۔

A. Microwaves

مائکرو موجیں

B. Infrared waves

زیر سرخ موجیں

C. Ultraviolet rays

بالائے بنفشی شعاعیں

D. X-rays

لا۔ شعاعیں

Options :

28393619009. ✓ A, B, C, D

28393619010. ✘ D, C, B, A

28393619011. ✘ B, C, A, D

28393619012. ✘ D, A, C, B

Question Number : 114 Question Id : 2839364754 Question Type : MCQ Option Shuffling : Yes
Display Question Number : Yes Is Question Mandatory : No Calculator : None Response Time
: N.A Think Time : N.A Minimum Instruction Time : 0

Correct Marks : 1 Wrong Marks : 0

When light radiation of frequency 6.97×10^{14} Hz is incident on a metal surface, then the electrons are ejected from the surface with a maximum speed of 6.6×10^5 ms⁻¹.

The threshold frequency of the metal surface is

(take $h = 6.6 \times 10^{-34}$ Js; mass of electron = 9×10^{-31} kg)

6.6×10^5 ms⁻¹ کی رفتار سے الیکٹران سطح سے خارج ہوتے ہیں تب اس دھات کی سطح پر وقوع ہوتی ہے تب 6.97×10^{14} Hz

کی اعظم ترین رفتار سے الیکٹران سطح سے خارج ہوتے ہیں تب اس دھات کی سطح کا دہلیزی تعدد ہوگا۔

(الیکٹران کی کمیت = 9×10^{-31} kg, $h = 6.6 \times 10^{-34}$ Js)

Options :

28393619013. ✖ 5×10^{14} Hz

28393619014. ✔ 4×10^{14} Hz

28393619015. ✖ 3×10^{14} Hz

28393619016. ✖ 1×10^{14} Hz

Question Number : 115 Question Id : 2839364755 Question Type : MCQ Option Shuffling : Yes Display Question Number : Yes Is Question Mandatory : No Calculator : None Response Time : N.A Think Time : N.A Minimum Instruction Time : 0

Correct Marks : 1 Wrong Marks : 0

A hydrogen atom is excited from ground state to second excited state when it absorbs a photon. The energy of the photon is

ہائیڈروجن جوہر، فوٹون کو جذب کرنے پر زمینی حالت سے تحریک ہو کر دوسرے تحریکی حالت کو حاصل کرتا ہے تب فوٹون (ضیائے) کی توانائی ہوگی۔

Options :

28393619017. ✖ 3.4 eV

28393619018. ✖ 10.2 eV

28393619019. ✔ 12.09 eV

28393619020. ✖ 12.75 eV

Question Number : 116 Question Id : 2839364756 Question Type : MCQ Option Shuffling : Yes
Display Question Number : Yes Is Question Mandatory : No Calculator : None Response Time
: N.A Think Time : N.A Minimum Instruction Time : 0

Correct Marks : 1 Wrong Marks : 0

The half-life period of an artificial radioactive substance is 10 days. The time taken
for the activity of the substance to reduce to 1% of its initial activity (in days) is
($\log_e 10 = 2.303$)

ایک مصنوعی تابکار شے کی نصف عمر مدت 10 دن ہے اس شے کی ابتدائی عاملیت میں 1% کی کمی (دنوں میں) ہونے
کے لئے وقت درکار ہوگا۔ ($\log_e 10 = 2.303$)

Options :

28393619021. ✖ 990

28393619022. ✖ 70.5

28393619023. ✔ 66.5

28393619024. ✖ 46

Question Number : 117 Question Id : 2839364757 Question Type : MCQ Option Shuffling : Yes
Display Question Number : Yes Is Question Mandatory : No Calculator : None Response Time
: N.A Think Time : N.A Minimum Instruction Time : 0

Correct Marks : 1 Wrong Marks : 0

200 MeV of energy is released when a ${}_{92}\text{U}^{235}$ nucleus undergoes fission. A nuclear reactor of power 192 MW uses Uranium-235 as fuel. Assume that all the energy generated in the reactor arises from the fission of Uranium-235. The amount of uranium consumed per minute by the nuclear reactor is nearly

${}_{92}\text{U}^{235}$ مرکزے کی پارگی کے دوران 200 MeV توانائی خارج ہوتی ہے ایک 192 MW طاقت رکھنے والے نیوکلیر رییکٹر U-235 (یورینیم 235) کو بطور ایندھن استعمال کیا جاتا ہے فرض کیجئے کہ رییکٹر میں پیدا شدہ تمام توانائی یورینیم 235 کے پارگی کے ذریعہ حاصل ہوئی ہے تب فی منٹ رییکٹر کے ذریعہ استعمال شدہ جملہ یورینیم کی مقدار تقریباً ہوگی۔

Options :

28393619025. ✖ 2.35 mg

28393619026. ✖ 7.8 mg

28393619027. ✔ 141 mg

28393619028. ✖ 8.46 g

Question Number : 118 Question Id : 2839364758 Question Type : MCQ Option Shuffling : Yes
Display Question Number : Yes Is Question Mandatory : No Calculator : None Response Time
: N.A Think Time : N.A Minimum Instruction Time : 0

Correct Marks : 1 Wrong Marks : 0

In a CE transistor amplifier, when a signal of 25 mV is added to the base-emitter voltage, the collector current changes by 2 mA. If the load resistance is 5 k Ω , the voltage gain of the amplifier is

CE ٹرانسسٹر افزوں گر میں 25mV کے سگنل کو اساس۔ مخرج قوه سے جوڑنے پر مصلد برقی رو میں 2mA کا فرق ہوتا ہے اگر بو جھی مزاحمت 5k Ω ہے افزوں گر کی مفاد قوه ہوگی۔

Options :

28393619029. ✖ 10

28393619030. ✖ 25

28393619031. ✖ 100

28393619032. ✔ 400

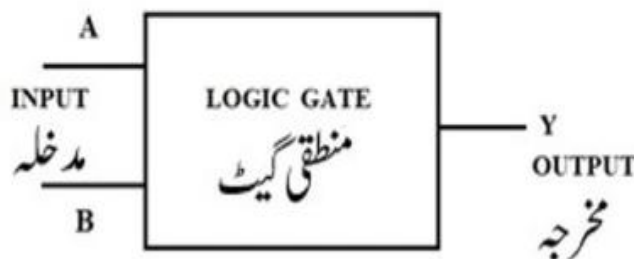
Question Number : 119 Question Id : 2839364759 Question Type : MCQ Option Shuffling : Yes Display Question Number : Yes Is Question Mandatory : No Calculator : None Response Time : N.A Think Time : N.A Minimum Instruction Time : 0

Correct Marks : 1 Wrong Marks : 0

The function of which logic gate is represented by the following truth table

مندرجہ ذیل صدقی جدول کونسے منطقی گیٹ کے فنکشن کو ظاہر کرتا ہے۔

INPUT		OUTPUT
مدخلہ		مخرجہ
A	B	Y
0	0	1
0	1	1
1	0	1
1	1	0



Options :

28393619033. ✖ OR

28393619034. ✖ AND

28393619035. ✔ NAND

28393619036. ✖ NOR

Question Number : 120 Question Id : 2839364760 Question Type : MCQ Option Shuffling : Yes
Display Question Number : Yes Is Question Mandatory : No Calculator : None Response Time
: N.A Think Time : N.A Minimum Instruction Time : 0

Correct Marks : 1 Wrong Marks : 0

A TV transmitting antenna is at a height of 80 m. The radio horizon of the transmitting antenna is

(take radius of Earth = 6400 km)

ایک TV کے ترسیلی اینٹینا 80m کی بلندی پر واقع ہے ترسیلی اینٹینا کارڈیو افق ہوگا

(زمین کا نصف قطر = 6400km لیجئے)

Options :

28393619037. ✔ 32 km

28393619038. ✖ 64 km

28393619039. ✖ 1024 km

28393619040. ✖ 3215 km

Chemistry

Section Id :	283936108
Section Number :	4
Section type :	Online
Mandatory or Optional :	Mandatory
Number of Questions :	40
Number of Questions to be attempted :	40
Section Marks :	40
Enable Mark as Answered Mark for Review and Clear Response :	Yes
Maximum Instruction Time :	0
Sub-Section Number :	1
Sub-Section Id :	283936108
Question Shuffling Allowed :	Yes
Is Section Default? :	null

Question Number : 121 Question Id : 2839364761 Question Type : MCQ Option Shuffling : Yes
Display Question Number : Yes Is Question Mandatory : No Calculator : None Response Time : N.A Think Time : N.A Minimum Instruction Time : 0

Correct Marks : 1 Wrong Marks : 0

The radius of second orbit of He^+ is

He⁺ کے دوسرے مدار کا نصف قطر ہے۔

Options :

28393619041. ✖ 2.116 Å

28393619042. ✓ 1.058 Å

28393619043. ✘ 0.265 Å

28393619044. ✘ 0.132 Å

Question Number : 122 Question Id : 2839364762 Question Type : MCQ Option Shuffling : Yes
Display Question Number : Yes Is Question Mandatory : No Calculator : None Response Time
: N.A Think Time : N.A Minimum Instruction Time : 0

Correct Marks : 1 Wrong Marks : 0

The ratio of wavelengths of electron waves in two orbits is 4:3. Then the ratio of kinetic energies of electrons in those orbits is

الکٹرائنی موجوں کے طول موج کی نسبت دو مداروں میں 4:3 ہے۔ تب الکٹرانوں کی حرکی توانائی کی نسبت ان مداروں میں
حسب ذیل ہوگی۔

Options :

28393619045. ✓ 9 : 16

28393619046. ✘ 16 : 9

28393619047. ✘ 4 : 3

28393619048. ✘ 3 : 4

Question Number : 123 Question Id : 2839364763 Question Type : MCQ Option Shuffling : Yes
Display Question Number : Yes Is Question Mandatory : No Calculator : None Response Time
: N.A Think Time : N.A Minimum Instruction Time : 0

Correct Marks : 1 Wrong Marks : 0

Ionization enthalpies of five successive elements in a period are 899, 801, 1086, 1402 and 1314 kJ mol⁻¹ respectively. The corresponding elements are

پانچ عناصر کی روانی توانائی (ایونائزیشن۔ منتھالپی) دور میں سلسلے وار 899، 801، 1086، 1402 اور

1314 kJ mol⁻¹ ہیں۔ ان سے متعلقہ عناصر ہیں۔

Options :

28393619049. ✖ Li, Be, B, C, N

28393619050. ✔ Be, B, C, N, O

28393619051. ✖ B, C, N, O, F

28393619052. ✖ C, N, O, F, Ne

Question Number : 124 Question Id : 2839364764 Question Type : MCQ Option Shuffling : Yes Display Question Number : Yes Is Question Mandatory : No Calculator : None Response Time : N.A Think Time : N.A Minimum Instruction Time : 0

Correct Marks : 1 Wrong Marks : 0

How many of the following molecules are polar?

BF₃, NH₃, CO₂, SO₂, SO₃, CCl₄, H₂O, SnCl₂

مندرجہ ذیل میں کتنے قطبی سالمے ہیں؟

BF₃, NH₃, CO₂, SO₂, SO₃, CCl₄, H₂O, SnCl₂

Options :

28393619053. ✖ 3

28393619054. ✔ 4

28393619055. ✖ 5

28393619056. ✖ 6

Question Number : 125 Question Id : 2839364765 Question Type : MCQ Option Shuffling : Yes
Display Question Number : Yes Is Question Mandatory : No Calculator : None Response Time
: N.A Think Time : N.A Minimum Instruction Time : 0

Correct Marks : 1 Wrong Marks : 0

In which of the following, ions are correctly arranged with respect to their bond orders?

بانڈ آرڈر کے لحاظ سے مندرجہ ذیل میں کونسے رواں صحیح ترتیب میں موجود ہیں۔

Options :

28393619057. ✖ $N_2^{2-} > O_2^- > O_2^{2-} > C_2^{2-}$

28393619058. ✖ $O_2^{2-} > O_2^- > N_2^{2-} > C_2^{2-}$

28393619059. ✖ $C_2^{2-} > O_2^- > O_2^{2-} > N_2^{2-}$

28393619060. ✔ $C_2^{2-} > N_2^{2-} > O_2^- > O_2^{2-}$

Question Number : 126 Question Id : 2839364766 Question Type : MCQ Option Shuffling : Yes
Display Question Number : Yes Is Question Mandatory : No Calculator : None Response Time
: N.A Think Time : N.A Minimum Instruction Time : 0

Correct Marks : 1 Wrong Marks : 0

At T(K) a closed vessel contains equal weights of helium, methane and oxygen. If the total pressure exerted by the mixture is 220 mm, then the partial pressure exerted by methane is

ایک بند برتن میں T(K) تپش پر مساوی وزن رکھنے والی گیسوں ہیلیم، میتھین اور آکسیجن کو لیا گیا ہے۔ اگر آمیزہ

کا جملہ دباؤ 220 mm ہو تو میتھین کا جزوی دباؤ کیا ہوگا۔

Options :

28393619061. ✖ 110 mm

28393619062. ✖ 160 mm

28393619063. ✔ 40 mm

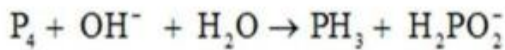
28393619064. ✖ 73.3 mm

Question Number : 127 Question Id : 2839364767 Question Type : MCQ Option Shuffling : Yes
Display Question Number : Yes Is Question Mandatory : No Calculator : None Response Time
: N.A Think Time : N.A Minimum Instruction Time : 0

Correct Marks : 1 Wrong Marks : 0

The corresponding coefficients of PH_3 and H_2PO_2^- in the following equation after balancing are

مندرجہ ذیل مساوات کو متوازن کرنے کے بعد اس میں PH_3 اور H_2PO_2^- کی متعلقہ تخمین کیا ہوگی۔



Options :

3 and 3 respectively

28393619065. ✖ 3 اور 3 سلسلہ وار

1 and 3 respectively

28393619066. ✔ 1 اور 3 سلسلہ وار

3 and 1 respectively

28393619067. ✖ 3 اور 1 سلسلہ وار

2 and 3 respectively

28393619068. ✖ 2 اور 3 سلسلہ وار

Question Number : 128 Question Id : 2839364768 Question Type : MCQ Option Shuffling : Yes

Display Question Number : Yes Is Question Mandatory : No Calculator : None Response Time

: N.A Think Time : N.A Minimum Instruction Time : 0

Correct Marks : 1 Wrong Marks : 0

Which of the following is not an extensive property?

مندرجہ ذیل میں وسیع خواص نہیں ہے۔

Options :

Pressure

28393619069. ✔ دباؤ

Enthalpy

28393619070. ✖ رینتھالیپی

Heat capacity

28393619071. ✖ حراری گنجائش

Internal energy

28393619072. ✖ داخلی توانائی

Question Number : 129 Question Id : 2839364769 Question Type : MCQ Option Shuffling : Yes
Display Question Number : Yes Is Question Mandatory : No Calculator : None Response Time
: N.A Think Time : N.A Minimum Instruction Time : 0

Correct Marks : 1 Wrong Marks : 0

At T(K) the equilibrium constant for the gaseous reaction $N_2 + 3H_2 \rightleftharpoons 2NH_3$ is

25. Then the equilibrium constant for the reaction $NH_3 \rightleftharpoons \frac{1}{2}N_2 + \frac{3}{2}H_2$ at the
same temperature is

T(K) تپش پر گیسو تعامل $N_2 + 3H_2 \rightleftharpoons 2NH_3$ کا توازن مستقل 25 ہے اسی تپش پر اس تعامل

$NH_3 \rightleftharpoons \frac{1}{2}N_2 + \frac{3}{2}H_2$ کا توازن مستقل کیا ہوگا۔

Options :

28393619073. ✖ 25

28393619074. ✖ 5

28393619075. ✔ 0.2

28393619076. ✖ 12.5

Question Number : 130 Question Id : 2839364770 Question Type : MCQ Option Shuffling : Yes
Display Question Number : Yes Is Question Mandatory : No Calculator : None Response Time
: N.A Think Time : N.A Minimum Instruction Time : 0

Correct Marks : 1 Wrong Marks : 0

Assertion (A): H_2S has higher boiling point than H_2O

Reason (R): Molecular mass of H_2S is more than H_2O

دعوئی (A): H_2S کا نقطہ جوش H_2O سے زیادہ ہوتا ہے۔

وجہ (R): H_2S کی سالمی کمیت H_2O سے زیادہ ہوتی ہے۔

The correct option among the following is

مندرجہ ذیل میں صحیح انتخاب ہے

Options :

(A) and (R) are true. (R) is the correct explanation of (A)

28393619077. ✖ (A) اور (R) دونوں صحیح ہیں اور (R) صحیح وضاحت ہے (A) کی

(A) and (R) are true, but (R) is not the correct explanation of (A)

28393619078. ✖ (A) اور (R) دونوں صحیح ہیں اور (R) صحیح وضاحت نہیں ہے (A) کی

(A) is true but (R) is false

28393619079. ✖ (A) صحیح ہے (R) غلط ہے

(A) is false but (R) is true

28393619080. ✔ (A) غلط ہے مگر (R) صحیح ہے

Question Number : 131 Question Id : 2839364771 Question Type : MCQ Option Shuffling : Yes

Display Question Number : Yes Is Question Mandatory : No Calculator : None Response Time

: N.A Think Time : N.A Minimum Instruction Time : 0

Correct Marks : 1 Wrong Marks : 0

Identify the incorrect statement from the following

مندرجہ ذیل سے غلط بیان کی نشاندہی کیجئے

Options :

order of hydration enthalpies $\text{Li}^+ < \text{Na}^+ < \text{K}^+ < \text{Rb}^+ < \text{Cs}^+$

28393619081. ✓ $\text{Li}^+ < \text{Na}^+ < \text{K}^+ < \text{Rb}^+ < \text{Cs}^+$ حرارت آبدگی کی ترتیب

KO_2 is a superoxide

28393619082. ✗ KO_2 ایک سوپر آکسائیڈ ہے

Thermal stability of $\text{Li}_2\text{CO}_3 < \text{Na}_2\text{CO}_3 < \text{K}_2\text{CO}_3 < \text{Rb}_2\text{CO}_3 < \text{Cs}_2\text{CO}_3$

28393619083. ✗ $\text{Li}_2\text{CO}_3 < \text{Na}_2\text{CO}_3 < \text{K}_2\text{CO}_3 < \text{Rb}_2\text{CO}_3 < \text{Cs}_2\text{CO}_3$ کی حراری قیام پذیری

LiHCO_3 is not obtained in the solid form

28393619084. ✗ LiHCO_3 ٹھوس حالت میں حاصل نہیں ہوتا

Question Number : 132 Question Id : 2839364772 Question Type : MCQ Option Shuffling : Yes

Display Question Number : Yes Is Question Mandatory : No Calculator : None Response Time

: N.A Think Time : N.A Minimum Instruction Time : 0

Correct Marks : 1 Wrong Marks : 0

The products formed when magnesium nitrate is decomposed upon heating

میگنیشیم نائٹریٹ کو گرم کرنے پر اسکی تحلیل کے دوران تیار ہونے والے محاصلات

Options :

28393619085. ✗ $\text{MgO}_2, \text{NO}_2, \text{O}_2$

28393619086. ✗ $\text{MgO}_2, \text{NO}, \text{O}_2$

28393619087. ✓ $\text{MgO}, \text{NO}_2, \text{O}_2$

28393619088. ✖ MgO, NO, O₂

Question Number : 133 Question Id : 2839364773 Question Type : MCQ Option Shuffling : Yes
Display Question Number : Yes Is Question Mandatory : No Calculator : None Response Time
: N.A Think Time : N.A Minimum Instruction Time : 0

Correct Marks : 1 Wrong Marks : 0

The element of group 13 with lowest $E^{\circ}_{M^{3+}/M}$ (in V) is

گروپ 13 کا وہ عنصر جو کمتر $E^{\circ}_{M^{3+}/M}(V)$ رکھتا ہے۔

Options :

28393619089. ✖ Ga

28393619090. ✔ Al

28393619091. ✖ In

28393619092. ✖ Tl

Question Number : 134 Question Id : 2839364774 Question Type : MCQ Option Shuffling : Yes
Display Question Number : Yes Is Question Mandatory : No Calculator : None Response Time
: N.A Think Time : N.A Minimum Instruction Time : 0

Correct Marks : 1 Wrong Marks : 0

Correct statement among the following is

مندرجہ ذیل میں صحیح بیان ہے

Options :

+4 oxidation state of Pb is more stable

28393619093. ✖ Pb کی +4 تکسیدی حالت زیادہ قیام پزیر ہوتی ہے

Catenation ability of C < Si < Ge < Sn < Pb

28393619094. ✖ C < Si < Ge < Sn < Pb کی زنجیری صلاحیت

Diamond has a crystalline Lattice

28393619095. ✔ ہیرا قلمی جالی رکھتا ہے

Graphite is a bad conductor of electricity

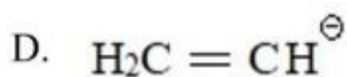
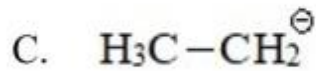
28393619096. ✖ گرافائیٹ برق کا خراب موصل ہے

Question Number : 135 Question Id : 2839364775 Question Type : MCQ Option Shuffling : Yes
Display Question Number : Yes Is Question Mandatory : No Calculator : None Response Time
: N.A Think Time : N.A Minimum Instruction Time : 0

Correct Marks : 1 Wrong Marks : 0

The correct order of the relative stability of the following carbanions is

مندرجہ ذیل کاربن منفی رواں کی متعلقہ قیام پزیری کی صحیح ترتیب ہے



Options :

28393619097. ✖ A > D > C > B

28393619098. ✖ A > B > D > C

28393619099. ✖ B > D > C > A

28393619100. ✔ B > A > D > C

Question Number : 136 Question Id : 2839364776 Question Type : MCQ Option Shuffling : Yes
Display Question Number : Yes Is Question Mandatory : No Calculator : None Response Time
: N.A Think Time : N.A Minimum Instruction Time : 0

Correct Marks : 1 Wrong Marks : 0

An alkyl halide 'X' upon reaction with sodium metal in dry ether gives
2, 5-dimethyl hexane. What is 'X'?

آلکیل ہیلائیڈ 'X' سوڈیم دھات کے ساتھ خشک ایتھر کی موجودگی میں تعامل کر کے 2, 5 ڈی میتھائل ہیکزین بناتا ہے
'X' کیا ہے؟

Options :

Isopropyl bromide

28393619101. ✖ آئسو پروپائل برومائڈ

Isobutyl bromide

28393619102. ✔ آئسو بیوٹائل برومائڈ

Secondary butyl bromide

28393619103. ✖ سکنڈری بیوٹائل برومائڈ

28393619104. ✖

Secondary Pentyl bromide

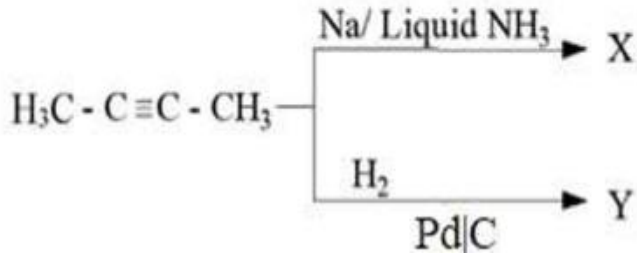
سکنڈری پنٹائل برومائڈ

Question Number : 137 Question Id : 2839364777 Question Type : MCQ Option Shuffling : Yes
Display Question Number : Yes Is Question Mandatory : No Calculator : None Response Time
: N.A Think Time : N.A Minimum Instruction Time : 0

Correct Marks : 1 Wrong Marks : 0

Which of the following statement is not correct about X and Y from the given reactions?

دیئے گئے تعامل میں X اور Y کے بارے میں حسب ذیل میں دیئے گئے بیانوں میں کونسا غلط ہے؟



Options :

X is cis alkene and Y is trans alkene

28393619105. ✓ X ایک trans alkene ہے اور Y cis alkene ہے

X and Y are geometrical isomers

28393619106. ✗ X اور Y اور ہندسی ہم ترکیبے ہیں

Dipole moment of X is less than Y

28393619107. ✗ X کا قطبی معیار اثر Y سے کم ہے

Y is less stable than X

28393619108. ✗ Y کم قیام پزیر ہے X سے

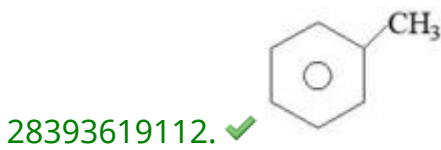
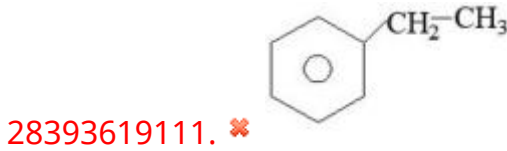
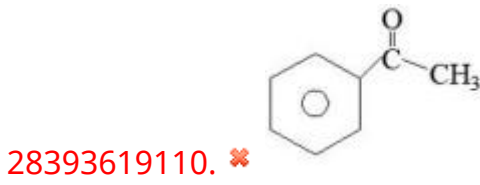
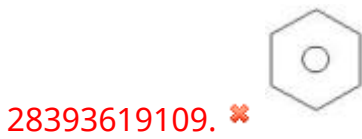
Question Number : 138 Question Id : 2839364778 Question Type : MCQ Option Shuffling : Yes
Display Question Number : Yes Is Question Mandatory : No Calculator : None Response Time
: N.A Think Time : N.A Minimum Instruction Time : 0

Correct Marks : 1 Wrong Marks : 0

The product obtained when sodium salt of p - methyl benzoic acid is heated with
sodalime is

پیرامیٹھائل بنزویک ایسڈ کے سوڈیم نمک کو سوڈالائیم کے ساتھ گرم کرنے پر تیار ہونے والا محاصل

Options :



Question Number : 139 Question Id : 2839364779 Question Type : MCQ Option Shuffling : Yes
Display Question Number : Yes Is Question Mandatory : No Calculator : None Response Time
: N.A Think Time : N.A Minimum Instruction Time : 0

Correct Marks : 1 Wrong Marks : 0

Atoms of element B form ccp lattice and atoms of A occupy $1/3^{\text{rd}}$ of tetrahedral voids. The formula of the compound formed by the elements A and B is

B عنصر کے جوہر ccp جالی بناتے ہیں۔ اور A کے جوہر چار سطحی خلا کے $1/3$ حصہ کو گھیرتے ہیں۔
عناصر A اور B کے ذریعے تیار کردہ مرکب کا ضابطہ کیا ہے۔

Options :

28393619113. ✓ $A_2 B_3$

28393619114. ✗ $A_3 B_2$

28393619115. ✗ $A_4 B_3$

28393619116. ✗ $A_3 B_4$

Question Number : 140 Question Id : 2839364780 Question Type : MCQ Option Shuffling : Yes
Display Question Number : Yes Is Question Mandatory : No Calculator : None Response Time
: N.A Think Time : N.A Minimum Instruction Time : 0

Correct Marks : 1 Wrong Marks : 0

Which of the following 0.01 molal aqueous solution will have the highest freezing point?

مندرجہ ذیل میں کونسا 0.01 مولال آبیہ محلول آ عظیم ترین نقطہ انجماد رکھتا ہے۔

Options :

Sodium Sulphate

28393619117. ✗ سوڈیم سلفیٹ

Aluminium Sulphate

28393619118. ✗ الومنیم سلفیٹ

Potassium Chloride

28393619119. ✘ پوٹاشیم کلورائیڈ

Sucrose

28393619120. ✔ سکروز

Question Number : 141 Question Id : 2839364781 Question Type : MCQ Option Shuffling : Yes
Display Question Number : Yes Is Question Mandatory : No Calculator : None Response Time
: N.A Think Time : N.A Minimum Instruction Time : 0

Correct Marks : 1 Wrong Marks : 0

The molar conductances of sodium acetate, hydrochloric acid and sodium chloride are 91.0, 425.9 and 126.4 S cm² mol⁻¹ respectively at 25 °C at infinite dilution. What is the molar conductance of acetic acid at infinite dilution?

25 °C تپش پر لامتناہی ہلکانے پر سوڈیم اسیٹیٹ، ہائیڈروکلورک ترشہ اور سوڈیم کلورائیڈ کی سلمی موصلیت ترتیب وار، 91.0، 425.9 اور 126.4 S cm² mol⁻¹ ہے لامتناہی ہلکانے پر اسیٹک ترشہ کی سلمی موصلیت کیا ہوگی؟

Options :

28393619121. ✔ 390.5 S cm² mol⁻¹

28393619122. ✘ 461.3 S cm² mol⁻¹

28393619123. ✘ 643.3 S cm² mol⁻¹

28393619124. ✘ 43.5 S cm² mol⁻¹

Question Number : 142 Question Id : 2839364782 Question Type : MCQ Option Shuffling : Yes
Display Question Number : Yes Is Question Mandatory : No Calculator : None Response Time
: N.A Think Time : N.A Minimum Instruction Time : 0

Correct Marks : 1 Wrong Marks : 0

The rate constant of a first order reaction is $6.4 \times 10^{-5} \text{ S}^{-1}$ at 47°C and $1.6 \times 10^{-5} \text{ S}^{-1}$ at 27°C . The activation energy for the reaction is around
($\log 4 = 0.6021$, $R = 8.314 \text{ JK}^{-1} \text{ mol}^{-1}$)

47°C تپش پر پہلے درجہ کے تعامل کا شرح مستقل $6.4 \times 10^{-5} \text{ S}^{-1}$ ہے۔ اور 27°C پر شرح مستقل
 $1.6 \times 10^{-5} \text{ S}^{-1}$ ہے۔ اس تعامل کیلئے عامل توانائی ہوگی۔
($\log 4 = 0.6021$, $R = 8.314 \text{ JK}^{-1} \text{ mol}^{-1}$)

Options :

28393619125. ✖ 110.0 kJ mol⁻¹

28393619126. ✖ 27.0 kJ mol⁻¹

28393619127. ✔ 55.0 kJ mol⁻¹

28393619128. ✖ 220.0 kJ mol⁻¹

Question Number : 143 Question Id : 2839364783 Question Type : MCQ Option Shuffling : Yes
Display Question Number : Yes Is Question Mandatory : No Calculator : None Response Time
: N.A Think Time : N.A Minimum Instruction Time : 0

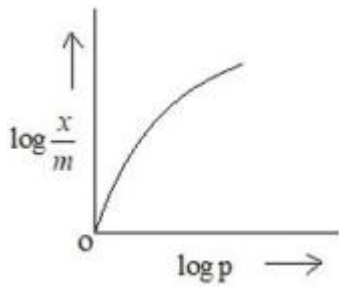
Correct Marks : 1 Wrong Marks : 0

Which of the following graph represents the correct relation between adsorption of a gas on unit mass of solid adsorbent and pressure at a particular temperature?

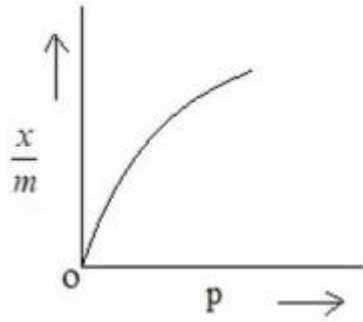
دی گئی تپش پر اکائی کمیت رکھنے والے ٹھوس جہز کنندہ پر گیس کے جہز (اتصاق) کا عمل اور دباؤ کے درمیان پائے
جانے والے صحیح رچتے کو بتلانے والا گراف (ترسیم) کونسا ہے۔

Options :

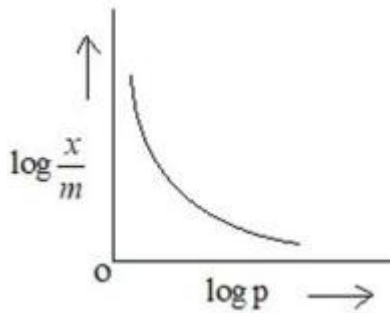
28393619129. ✖



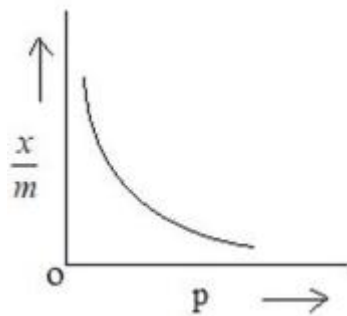
28393619130. ✔



28393619131. ✖



28393619132. ✖



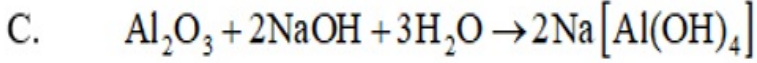
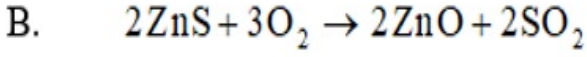
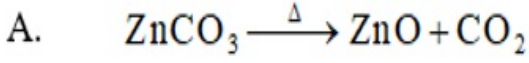
Question Number : 144 Question Id : 2839364784 Question Type : MCQ Option Shuffling : Yes
Display Question Number : Yes Is Question Mandatory : No Calculator : None Response Time
: N.A Think Time : N.A Minimum Instruction Time : 0
Correct Marks : 1 Wrong Marks : 0

Match the following

جوڑیاں بنائیے

List – I (فہرست – I)
(Reaction / تعاملات)

List – II (فہرست – II)
(Process/ عمل)



I. Roasting

بھوننا

II. Calcination

کلسانا

III. Froth Floatation

جھاگ تیراؤ

IV. Leaching

لیچنگ

The correct answer is

مندرجہ ذیل میں صحیح جواب

Options :

28393619133. ✘ A – I , B – II , C – III

28393619134. ✘ A – I , B – II , C – IV

28393619135. ✘ A – II , B – I , C – III

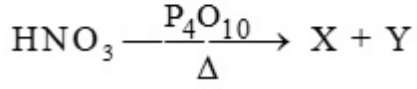
28393619136. ✔ A – II , B – I , C – IV

Question Number : 145 Question Id : 2839364785 Question Type : MCQ Option Shuffling : Yes
Display Question Number : Yes Is Question Mandatory : No Calculator : None Response Time
: N.A Think Time : N.A Minimum Instruction Time : 0

Correct Marks : 1 Wrong Marks : 0

Identify X and Y in the following reaction

مندرجہ ذیل تعامل میں X اور Y کی شناخت کیجئے



Options :

28393619137. ✘ $\text{H}_3\text{PO}_3, \text{N}_2\text{O}_5$

28393619138. ✔ $\text{HPO}_3, \text{N}_2\text{O}_5$

28393619139. ✘ $\text{HPO}_3, \text{N}_2\text{O}$

28393619140. ✘ $\text{H}_3\text{PO}_3, \text{NO}$

Question Number : 146 Question Id : 2839364786 Question Type : MCQ Option Shuffling : Yes

Display Question Number : Yes Is Question Mandatory : No Calculator : None Response Time

: N.A Think Time : N.A Minimum Instruction Time : 0

Correct Marks : 1 Wrong Marks : 0

Identify the correct statements from the following

مندرجہ ذیل میں سے صحیح بیان کی نشاندہی کیجئے

- A. Peroxo bond is present in H_2SO_5 and $H_2S_2O_8$
پروآکسائیڈ بانڈ H_2SO_5 اور $H_2S_2O_8$ میں پر آکسائیڈ بانڈ موجود ہوتا ہے
- B. S-O-S bonds are present in $H_2S_2O_7$
 $H_2S_2O_7$ میں S-O-S بانڈ موجود ہوتا ہے
- C. Oxidizing power of H_2SO_3 is more than H_2SO_4
 H_2SO_3 کی تکسیدی طاقت H_2SO_4 سے زیادہ ہوتی ہے
- D. In $H_2S_2O_8$, the two sulphur atoms have different oxidation states
 $H_2S_2O_8$ میں دو سلفر کے جوہر مختلف تکسیدی حالت رکھتے ہیں

Options :

28393619141. ✖ A, B & C only

28393619142. ✖ B, C & D only

28393619143. ✔ A & B only

28393619144. ✖ C & D only

Question Number : 147 Question Id : 2839364787 Question Type : MCQ Option Shuffling : Yes
Display Question Number : Yes Is Question Mandatory : No Calculator : None Response Time
: N.A Think Time : N.A Minimum Instruction Time : 0

Correct Marks : 1 Wrong Marks : 0

Which of the following property is not correctly matched?

مندرجہ ذیل میں کونسی خاصیت صحیح جوڑ نہیں بناتی ہے؟

Options :

HI > HBr > HCl > HF : Acidic character

28393619145. ✖ HI > HBr > HCl > HF : ترشی خاصیت

HF > HCl > HBr > HI : Bond dissociation enthalpy

28393619146. ✖ HF > HCl > HBr > HI : بند کی افتراقی انتھالپی

HClO > HBrO > HIO : Acidic character

28393619147. ✖ HClO > HBrO > HIO : ترشی خاصیت

HF > HCl > HBr > HI : Reducing strength

28393619148. ✔ HF > HCl > HBr > HI : تحویلی طاقت

Question Number : 148 Question Id : 2839364788 Question Type : MCQ Option Shuffling : Yes
Display Question Number : Yes Is Question Mandatory : No Calculator : None Response Time
: N.A Think Time : N.A Minimum Instruction Time : 0

Correct Marks : 1 Wrong Marks : 0

Which of the following molecules contain same number of lone pair of electrons on
'Xe' atom.

مندرجہ ذیل میں کونسے سالموں میں زینان کے جوہروں پر یکساں تنہا الیکٹران جوڑے موجود ہوتے ہیں۔

A. XeF₄

B. XeF₆

C. XeOF₄

D. XeO₃

Options :

28393619149. ✖ A, B & C

28393619150. ✔ B, C & D

28393619151. ✖ A, B & D

28393619152. ✖ A, C & D

Question Number : 149 Question Id : 2839364789 Question Type : MCQ Option Shuffling : Yes
Display Question Number : Yes Is Question Mandatory : No Calculator : None Response Time
: N.A Think Time : N.A Minimum Instruction Time : 0

Correct Marks : 1 Wrong Marks : 0

In aqueous solution identify the pair of ions which are colourless

آبیدہ محلول میں بے رنگ روانوں کی جوڑی کی شناخت کیجئے

Options :

28393619153. ✔ Sc^{3+} , Zn^{2+}

28393619154. ✖ Sc^{2+} , Zn^{2+}

28393619155. ✖ V^{2+} , Cu^{2+}

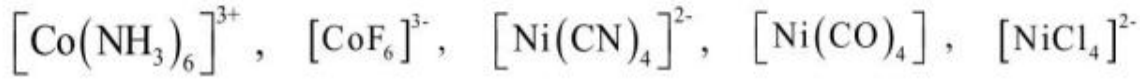
28393619156. ✖ Ti^{3+} , Mn^{3+}

Question Number : 150 Question Id : 2839364790 Question Type : MCQ Option Shuffling : Yes
Display Question Number : Yes Is Question Mandatory : No Calculator : None Response Time
: N.A Think Time : N.A Minimum Instruction Time : 0

Correct Marks : 1 Wrong Marks : 0

How many of the following complexes are diamagnetic?

مندرجہ ذیل میں کتنے پیچیدہ مرکبات ڈیامقناطیسیت رکھتے ہیں؟



Options :

28393619157. ✖ 5

28393619158. ✖ 4

28393619159. ✔ 3

28393619160. ✖ 2

Question Number : 151 Question Id : 2839364791 Question Type : MCQ Option Shuffling : Yes
Display Question Number : Yes Is Question Mandatory : No Calculator : None Response Time
: N.A Think Time : N.A Minimum Instruction Time : 0

Correct Marks : 1 Wrong Marks : 0

A polymer sample contains 25 molecules with molecular mass 20,000 and 25 molecules with molecular mass 40,000. The number of average molecular mass of polymer is

ایک ہمہ سالمہ کا نمونہ 25 سالموں پر مشتمل ہوتا ہے۔ ان کی سالمی کمیت 20,000 ہے اور 25 سالموں کی سالمی کمیت 40,000 ہے ہمہ سالمہ کی عدد اوسط سالمی کمیت کیا ہوگی؟

Options :

28393619161. ✔ 30,000

28393619162. ✖ 50,000

28393619163. ✖ 40,000

28393619164. ✖ 60,000

Question Number : 152 Question Id : 2839364792 Question Type : MCQ Option Shuffling : Yes
Display Question Number : Yes Is Question Mandatory : No Calculator : None Response Time
: N.A Think Time : N.A Minimum Instruction Time : 0

Correct Marks : 1 Wrong Marks : 0

Among the following, sulphur containing amino acids are

مندرجہ ذیل میں سلفر رکھنے والے امانوٹرشے ہیں

- A. Lysine B. Cysteine C. Proline D. Methionine
لايسن سسٹين پرولين ميتھيونين

Options :

28393619165. ✖ A & B only

28393619166. ✖ B & C only

28393619167. ✔ B & D only

28393619168. ✖ A & C only

Question Number : 153 Question Id : 2839364793 Question Type : MCQ Option Shuffling : Yes
Display Question Number : Yes Is Question Mandatory : No Calculator : None Response Time
: N.A Think Time : N.A Minimum Instruction Time : 0

Correct Marks : 1 Wrong Marks : 0

Match the following

List – I (Example)

- A. Cimetidine
- B. Alitame
- C. Morphine
- D. Iodoform

List-II (Type of chemical substance)

- I. Artificial sweetener
- II. Analgesic
- III. Antacid
- IV. Antifertility drug
- V. Antiseptic

مندرجہ ذیل کی جوڑیاں بنائیے

(مثالیں) – I فہرست

- A. سمیٹھڈین
- B. لیٹیم
- C. مارفین
- D. ایوڈوفارم

(کیمیائی اشیاء کے اقسام) – II فہرست

- I. مصنوعی مٹھاس پیدا کرنے والے
- II. دافع درد ادویہ
- III. ضد ترشہ (اینٹاسڈ)
- IV. مانع باروری ادویہ
- V. Antiseptic

The correct answer is

مندرجہ ذیل میں صحیح جواب

Options :

28393619169. ✘ A – I, B – III, C – IV, D – V

28393619170. ✘ A – III, B – I, C – IV, D – II

28393619171. ✘ A – V, B – II, C – I, D – III

28393619172. ✔ A – III, B – I, C – II, D – V

Question Number : 154 Question Id : 2839364794 Question Type : MCQ Option Shuffling : Yes

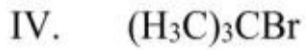
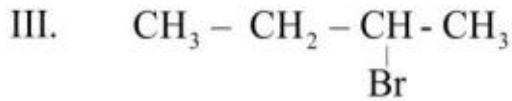
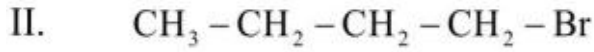
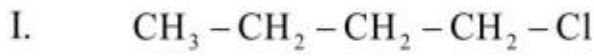
Display Question Number : Yes Is Question Mandatory : No Calculator : None Response Time

: N.A Think Time : N.A Minimum Instruction Time : 0

Correct Marks : 1 Wrong Marks : 0

What is the correct order of boiling points of the following alkyl halides?

مندرجہ ذیل الکائل ہالائیڈ کے نقطہ جوش کی صحیح ترتیب ہے؟



Options :

28393619173. ✓ II > III > IV > I

28393619174. ✘ I > III > IV > II

28393619175. ✘ II > IV > III > I

28393619176. ✘ I > IV > III > II

Question Number : 155 Question Id : 2839364795 Question Type : MCQ Option Shuffling : Yes

Display Question Number : Yes Is Question Mandatory : No Calculator : None Response Time

: N.A Think Time : N.A Minimum Instruction Time : 0

Correct Marks : 1 Wrong Marks : 0

Assertion (A) : A mixture of o- and p- nitrophenols can be separated by steam distillation

Reason (R) : p-Nitrophenol is steam volatile due to intramolecular hydrogen bonding

دعوٰی (A) : آر تھو اور پیراناٹرو فینال کے آمیزہ کو بھاپ کی کشید کے ذریعے علیحدہ کیا جاسکتا ہے۔

وجہ (R) : پیراناٹرو فینال بھاپ کے ذریعے طیران پزیر ہوتا ہے۔ چونکہ اس میں بین سالی ہائیڈروجنی بندش پائی جاتی ہے۔

The correct option among the following is

مندرجہ ذیل میں صحیح انتخاب کیجئے

Options :

(A) and (R) are true. (R) is the correct explanation for (A)

28393619177. ✖ (A) اور (R) صحیح ہے (R) صحیح وضاحت ہے (A) کی

(A) and (R) are true, but (R) is not the correct explanation for (A)

28393619178. ✖ (A) اور (R) صحیح ہے لیکن (R) صحیح وضاحت نہیں ہے (A) کی

(A) is true, but (R) is false

28393619179. ✔ (A) صحیح ہے (R) غلط

(A) is false but (R) is true

28393619180. ✖ (A) غلط ہے (R) صحیح ہے

Question Number : 156 Question Id : 2839364796 Question Type : MCQ Option Shuffling : Yes

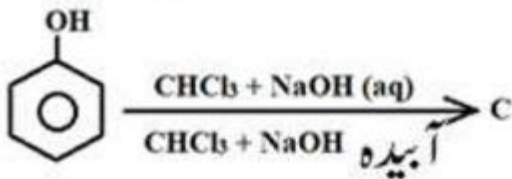
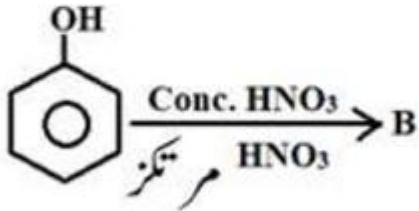
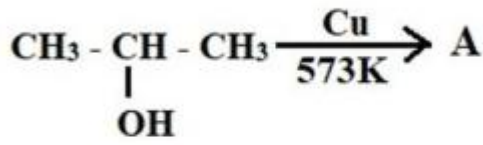
Display Question Number : Yes Is Question Mandatory : No Calculator : None Response Time

: N.A Think Time : N.A Minimum Instruction Time : 0

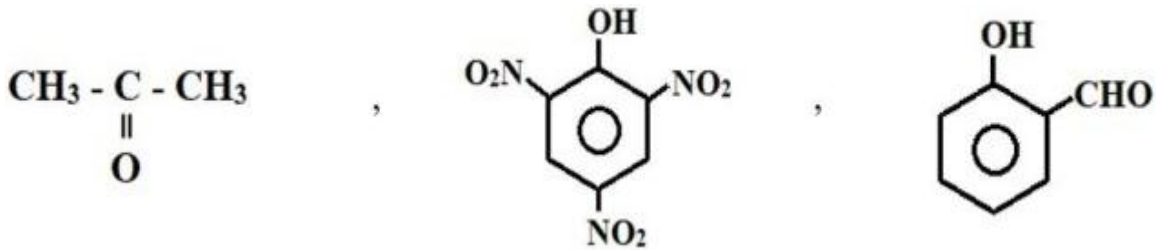
Correct Marks : 1 Wrong Marks : 0

The products A, B and C in the following reactions are respectively

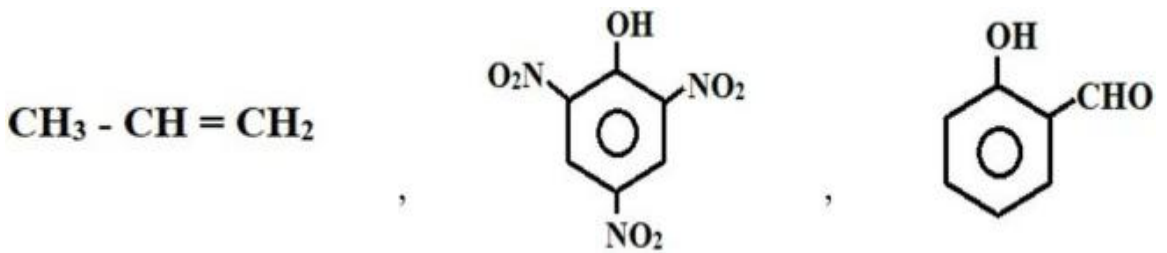
مندرجہ ذیل تعاملات میں محاصلات A ، B اور C سلسلہ وار ہیں۔



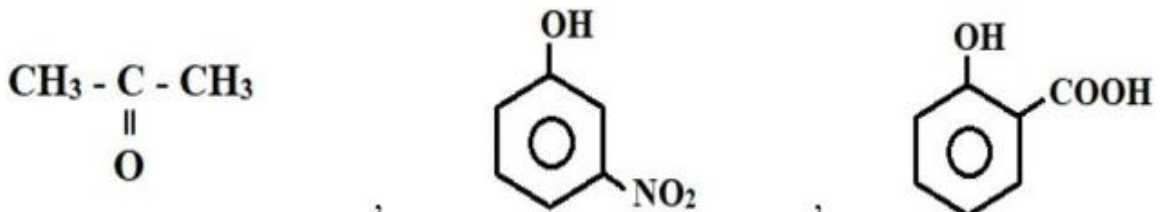
Options :



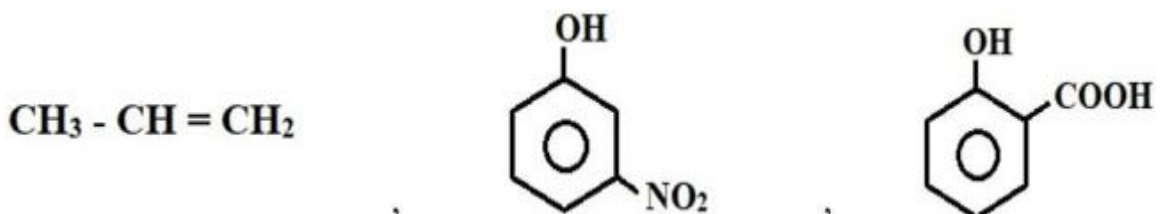
28393619181. ✓



28393619182. ✘



28393619183. ✘



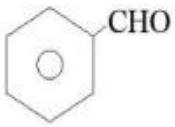
28393619184. ✘

Question Number : 157 Question Id : 2839364797 Question Type : MCQ Option Shuffling : Yes
Display Question Number : Yes Is Question Mandatory : No Calculator : None Response Time
: N.A Think Time : N.A Minimum Instruction Time : 0

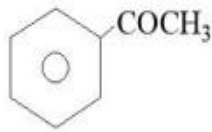
Correct Marks : 1 Wrong Marks : 0

Compounds that participate in self aldol condensation are

مرکبات جو خود کار آلدول تکثیف میں حصہ لیتے ہیں۔



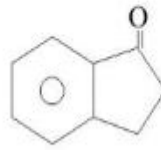
A



B



C



D



E

Options :

A, B, C & E only

28393619185. ✖ صرف A, B, C & E

A, C, D & E only

28393619186. ✖ صرف A, C, D & E

B, D & E only

28393619187. ✖ صرف B, D & E

B & D only

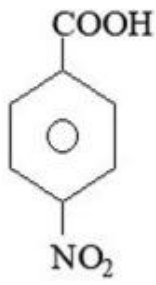
28393619188. ✔ صرف B & D

Question Number : 158 Question Id : 2839364798 Question Type : MCQ Option Shuffling : Yes
Display Question Number : Yes Is Question Mandatory : No Calculator : None Response Time
: N.A Think Time : N.A Minimum Instruction Time : 0

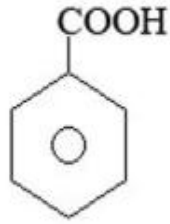
Correct Marks : 1 Wrong Marks : 0

The correct order of pK_a values for the following compounds is

مندرجہ ذیل مرکبات کے لئے pK_a قیمتوں کی صحیح ترتیب ہے



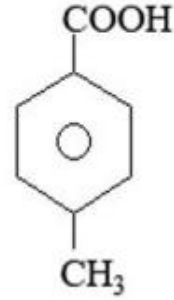
A



B



C



D

Options :

28393619189. ✘ A > D > C > B

28393619190. ✘ D > A > C > B

28393619191. ✔ D > B > A > C

28393619192. ✘ B > A > D > C

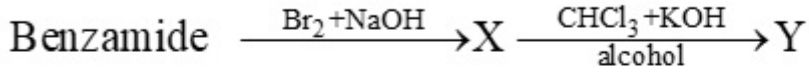
Question Number : 159 Question Id : 2839364799 Question Type : MCQ Option Shuffling : Yes

Display Question Number : Yes Is Question Mandatory : No Calculator : None Response Time

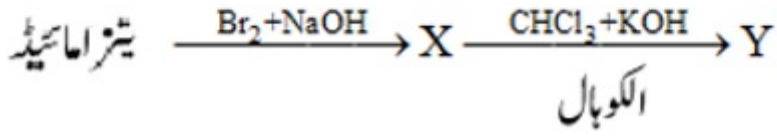
: N.A Think Time : N.A Minimum Instruction Time : 0

Correct Marks : 1 Wrong Marks : 0

Identify the products X and Y in the following reactions



مندرجہ ذیل تعامل میں X اور Y کی شناخت کیجئے۔



Options :

28393619193. ✘ $\text{C}_6\text{H}_5\text{CH}_2\text{NH}_2$, $\text{C}_6\text{H}_5\text{CH}_2\text{CN}$

28393619194. ✘ $\text{C}_6\text{H}_5\text{CH}_2\text{NH}_2$, $\text{C}_6\text{H}_5\text{CH}_2\text{NC}$

28393619195. ✘ $\text{C}_6\text{H}_5\text{NH}_2$, $\text{C}_6\text{H}_5\text{CN}$

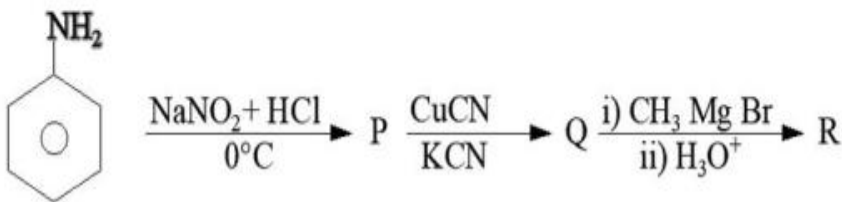
28393619196. ✔ $\text{C}_6\text{H}_5\text{NH}_2$, $\text{C}_6\text{H}_5\text{NC}$

Question Number : 160 Question Id : 2839364800 Question Type : MCQ Option Shuffling : Yes
Display Question Number : Yes Is Question Mandatory : No Calculator : None Response Time
: N.A Think Time : N.A Minimum Instruction Time : 0

Correct Marks : 1 Wrong Marks : 0

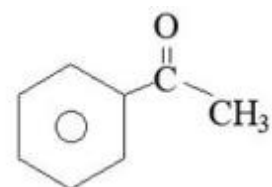
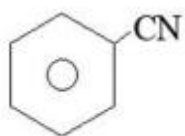
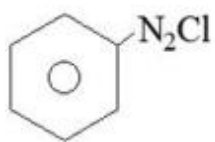
The major products P, Q and R respectively in the following reaction sequence are

مندرجہ ذیل تعاملات کے سلسلے میں اہم محاصلات P، Q اور R ہیں

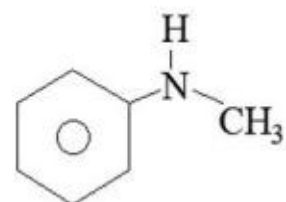
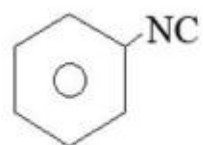
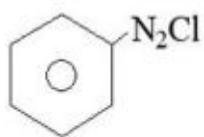


Options :

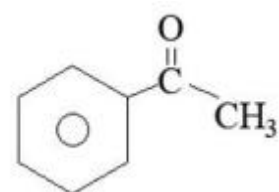
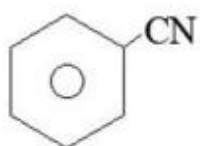
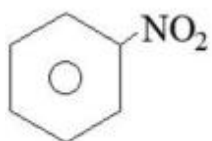
28393619197. ✓



28393619198. ✘



28393619199. ✘



28393619200. ✘

